

阻容吸收保护板

模块常用的保护措施

① 过电流保护

过流保护一般都推荐外接快速熔断器的方法，可将快速熔断器串联于模块的交流输入端即可，三相模块三只，单相模块一只。熔断器额定电压要大于电路工作电压，额定电流一般取负载电流的百分之七十到八十。但快速熔断器对于短路引起的过流保护效果很好，对于一般性的过流并不能起到很好的保护效果，因为两倍于快速熔断器额定值的电流在几秒内才能熔断。如果要取得较好的保护效果，除采用快速熔断器外可采用带过流保护功能的模块或具有过流保护功能的控制板。

② 过电压保护

模块的过压保护，推荐使用阻容吸收和压敏电阻两种方式。

阻容吸收回路能有效抑制晶闸管由导通到截止时产生的过电压，有效避免晶闸管被击穿。阻容吸收并联在模块每一只晶闸管芯片上即可，反并联芯片可共用一组。

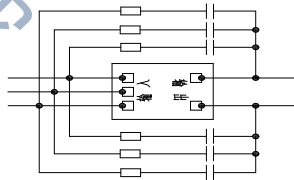


图 1 三相整流模块

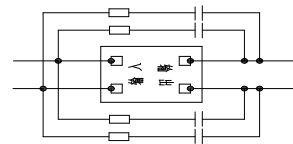


图 2 单相整流模块

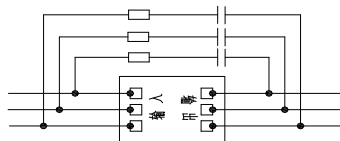


图 3 三相交流模块

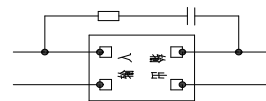


图 4 单相交流模块

压敏电阻可以吸收由于雷击或其它原因产生的能量较大、持续时间较长的过电压，一般用于输入电压有强烈干扰的地方，将压敏电阻并联于模块的交流输入端，接线方式见下图。

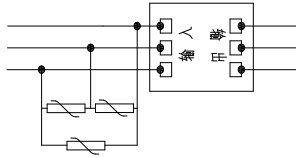


图 5 三相模块

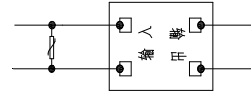
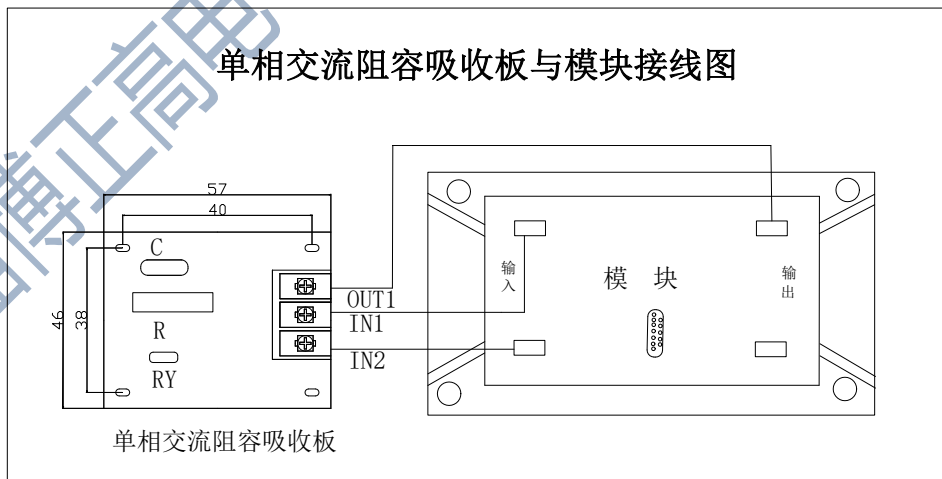


图 6 单相模块

模块与电阻、电容并联使用；压敏电阻并联于模块的交流输入端，电阻、电容串联到模块的输入输出端。为取得更好的效果，阻容吸收与压敏电阻要同时使用；因该模块属于高压产品，相关阻容元件要选取耐压值高的器件，不可使用普通耐压值的，同时在安装时请注意绝缘问题。

模块与保护板的接线示意图如下：





淄博正高电气有限公司

联系人： 竇先生

联系方式： 0533-7369626 13082704440 15550320286

免费电话： 400-800-1172

邮 箱： dxy667788@163.com

公司网址： <http://www.zhenggao.cc>

公司地址： 淄博市临淄区桑坡路南首 2-20 号

乘车路线： 淄博火车站乘坐 6 路公交车临淄桑坡路南首下车，北行 200

米路东