

重型系列

GU,GP

3

018

3.1 GU 产品

针对于中-重型负载

- GU ... M, GU ... MT 型导轨
- RKU 滚轮
- FKU 滚轮
- RKUL 滚轮
- LUBU 润滑块
- SAG 安装导向柱

024

3.2 GP 产品

针对于中-重型负载及恶劣环境

- GP ... MC 型导轨
- GP ... M 型导轨
- PK 滚轮
- FK 滚轮
- GC 滚轮
- FG (滚针) 和 FGU (滚柱) 凸轮滚子
- LUBP 润滑块

033

3.3 滚轮与导轨匹配选型

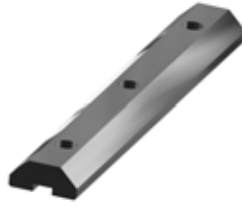
034

3.4 安装示意

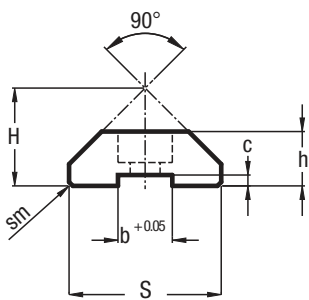
重载系列 – GU产品

GU ... M, GU ... MT导轨

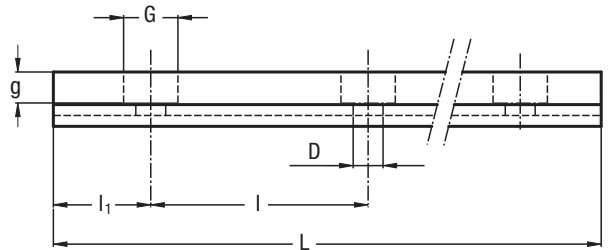
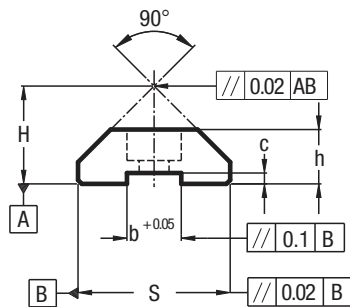
底部安装槽公差为±0.05mm/m, 可安装SAG导向安装块



GU ... MT



GU ... M



型号	尺寸 (mm)											重量 ¹⁾ (kg/m)
	H ± 0.05	h ± 0.05	S ± 0.05	D + 0.1	G	g	b + 0.05	c ± 0.05	sm	l	l ₁	
GU 28 MT	19	11	28.8	5.5	10	5.7	10	2.5	0.7 x 45°	90	30	1.97
GU 35 MT	23.9	15.7	35.5	6.6	11	6.8	10	3.8	1 x 45°	90	30	3.35
GU 50 MT	35.5	21	50.8	11	18	11	16	4.3	1 x 45°	90	30	6.89

单根最大长度 L = 6000 mm. 更长导轨需拼接

1) 无孔重量

型号	尺寸 (mm)										重量 ²⁾ (kg/m)
	H ± 0.05	h ± 0.05	S ± 0.05	D + 0.1	G	g	b + 0.05	c ± 0.05	l	l ₁	
GU 28 M	18	10	28	5.5	10	5.7	10	2	90	30	1.8
GU 35 M	23	15	35	6.6	11	6.8	10	3.3	90	30	3.2
GU 50 M	34.5	20	50	11	18	11	16	3.8	90	30	6.8

单根最大长度 L = 4020 mm. 更长导轨需拼接

2) 无孔重量

导轨工艺

- 冷拉, 接触面淬火喷砂处理 (MT)
- 冷拉, 接触面淬火打磨处理 (M)
- 导轨只硬化与滚轮接触面

其他选择项

- 前端打磨:1R, 后端打磨(2R)
- 两端打磨 (RR)
- 镀镍 (NW)

导轨安装孔

- 标准打孔(SB)
- 根据图纸打孔 (NZ)
- 无孔 (NF)

标准选型举例: GU 35 MT 4300 SB

3.1

RKU 滚轮

可以提供不锈钢型号

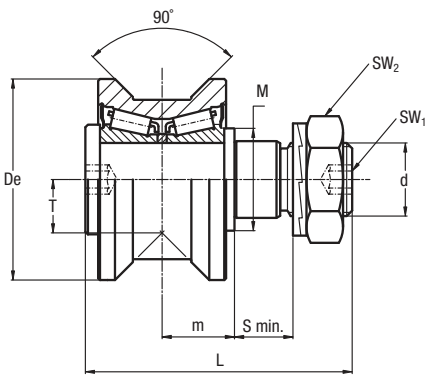


带圆锥滚子轴承.

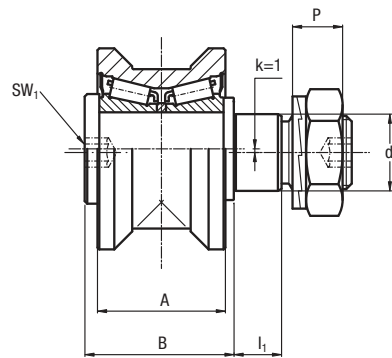
滚轮接触面带 $R = 400$ 的圆弧.



同心结构



偏心结构



型号

尺寸 (mm)

同心轮	偏心轮	De	d ₁ ¹⁾	d	T	m	S min.	P	L	A	B	I ₁	M	SW ₁	SW ₂	k
RKU 55	RKUR 55	55	21	M20 x 1.5	14.6	19.8	15	13.4	73	35	41	14	28	8	30	1
RKU 65	RKUR 65	65	27	M24 x 1.5	18	20.8	19	15.4	83	37	44	18	35	10	36	1
RKU 75	RKUR 75	75	36	M30 x 1.5	23.7	27	19	21.6	100	45	55	18	44	12	46	1
RKU 95	RKUR 95	95	38	M36 x 1.5	25.5	30	24	24.6	115	53 56 ²⁾	62	23	50	14	55	1
RKU 115	RKUR 115	115	42	M36 x 1.5	33.5	34	33	24.6	135	60 63 ²⁾	70	32	56	14	55	1

1) 轴孔公差配合:H7

2) 不锈钢型号尺寸 (NX)

型号		动态载荷 (N)	机械载荷 (N)		寿命计算因子		螺母预紧力矩 ⁴⁾ (Nm)	重量 (kg)
		C _w ³⁾	径向 F _r	轴向 F _a	X	Y		
RKU 55	RKUR 55	42000	11900	3900	1	4	80	0.6
RKU 65	RKUR 65	48000	17000	6900	1	3.7	160	0.9
RKU 75	RKUR 75	69000	28500	10200	1	3.4	300	1.6
RKU 95	RKUR 95	134000	29000	12700	1	4.5	450	2.8
RKU 115	RKUR 115	190000	45000	17900	1	4.4	450	4.9

3) C_w 为100 km运行寿命下的轴承载荷

4) 力矩为螺纹无润滑情况下的数值, 润滑后需乘以 0.8

- 标准密封: NBR 材料, RS 型号
- 可提供不锈钢型号(后缀NX), 工作温度到120°C时, 可选用氟橡胶密封件 (后缀V) 满足运行要求 (不包括RKU115)
- 包含内六角螺母和特殊锁紧垫圈(DIN 439B)
- 载荷计算接触角为45°

重载系列 – GU 产品

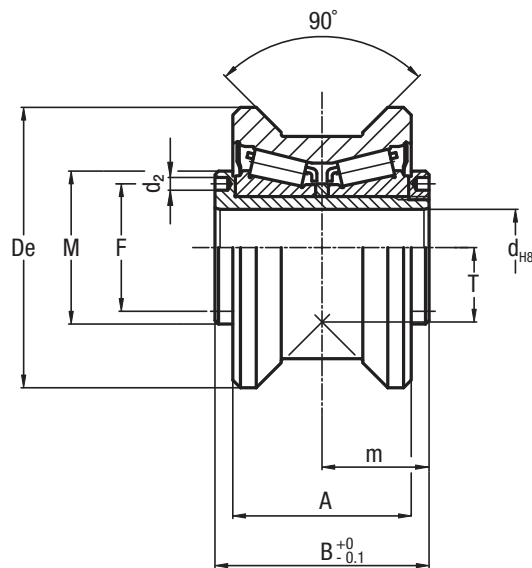
FKU 滚轮

可以提供不锈钢型号



带圆锥滚子轴承.

滚轮接触面带 $R = 400$ 的圆弧



型号	尺寸 (mm)								
	De	d	T	m	A	B	F	d ₂ ²⁾	M
FKU 55	55	15	14.6	21	35	42	25	2.5	30
FKU 65	65	20	18	22.5	37	45	29	3	35
FKU 75	75	25	23.7	28	45	56	37	4	44
FKU 95	95	28	25.5	32	53 56 ¹⁾	64	42	4	49
FKU 115	115	35	33.5	36	60 63 ¹⁾	72	52	4	59

1) 不锈钢型号尺寸 (NX)

2) 可在d₂孔处添加销钉来防止轴和内圈之间的相对滑动

型号	动态载荷 (N) C _w ³⁾	极限载荷 (N)		寿命计算因子		重量 (kg)
		径向 F _r	轴向 F _a	X	Y	
FKU 55	42000	11900	3900	1	4	0.5
FKU 65	48000	17000	6900	1	3.7	0.6
FKU 75	69000	28500	10200	1	3.4	1.2
FKU 95	134000	29000	12700	1	4.5	2.3
FKU 115	190000	45000	17900	1	4.4	3.9

3) C_w 为100 km运行寿命下的轴承载荷

- 标准密封: NBR 材料, RS 型号
- 可提供不锈钢型号(后缀NX),工作温度到120°C时, 可选用氟橡胶密封件(后缀V) 满足运行要求 (不包括RKU115)

- 载荷计算接触角为45°

RKUL 浮动滚轮

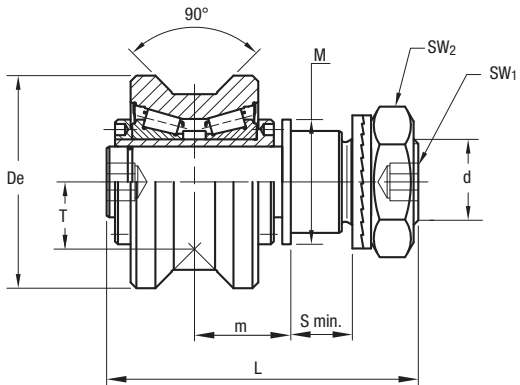
带圆锥滚子轴承.
滚轮接触面带 R = 400 的圆弧



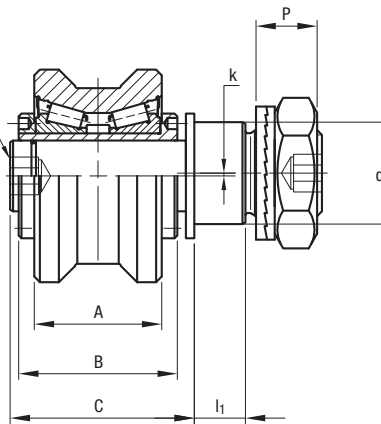
可以提供不锈钢型号



同心结构



偏心结构



型号

尺寸 (mm)

同心结构	偏心结构	De	d ₁ ¹⁾	d	T	m ²⁾ min.	m ²⁾ max.	S min.	P	L	A	B	C	l ₁	M	SW ₁	SW ₂	k
RKUL 55	RKULR 55	55	21	M20 x 1.5	14.6	24	30	15	13.4	83	35	42	51	14	30	8	30	1
RKUL 65	RKULR 65	65	27	M24 x 1.5	18	25.5	31.5	19	15.4	93	37	45	54	18	35	10	36	1
RKUL 75	RKULR 75	75	36	M30 x 1.5	23.7	31	37	19	21.6	110	45	56	65	18	44	12	46	1
RKUL 95	RKULR 95	95	38	M36 x 1.5	25.5	36	43	24	24.6	128	53 56 ³⁾	64	75	23	49	14	55	1
RKUL 115	RKULR 115	115	42	M36 x 1.5	33.5	40	47	33	24.6	148	60 63 ³⁾	72	83	32	59	14	55	1

1) 轴孔公差配合:H7

2) 轴在浮动时, m的最大值需要小鱼m max

3) 不锈钢型号尺寸 (NX)

型号	动态载荷 (N) C _w ⁴⁾	极限载荷 (N) 径向 F _r	螺母预紧力矩 ⁵⁾ (Nm)	重量(kg)
RKUL 55	42000	3050	80	0.8
RKUL 65	48000	6850	160	1.1
RKUL 75	69000	11200	300	1.8
RKUL 95	134000	13800	450	3.0
RKUL 115	190000	24000	450	5.1

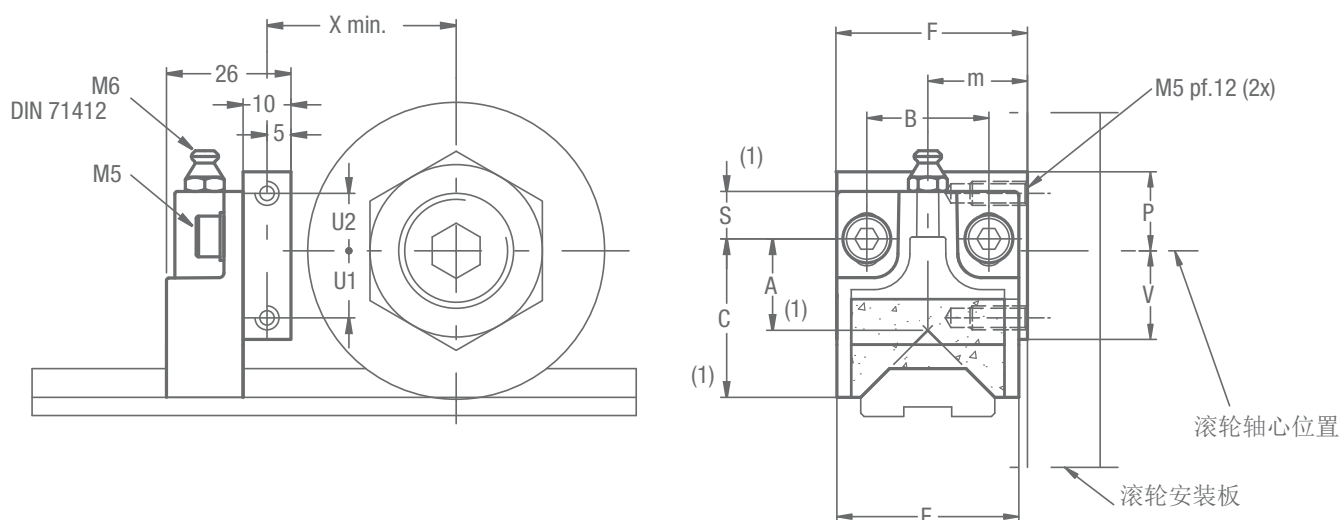
4) C_w 为100 km运行寿命下的轴承载荷

5) 力矩为螺纹无润滑情况下的数值, 润滑后需乘以 0.8

- 标准密封: NBR 材料, RS 型号
- 可提供不锈钢型号(后缀NX),工作温度到120°C时, 可选用氟橡胶密封件(后缀V) 满足运行要求(不包括RKU115)
- 包含内六角螺母和特殊锁紧垫圈
- 载荷计算接触角为45

重载系列 – GU 产品

LUBU 润滑块



型号	尺寸 (mm)												重量 (g)	选型搭配
	X	U1	U2	F	m	B	S ¹⁾	C ¹⁾	A ¹⁾	E	V	P		
LUBU 55	35	12	14	40	19.8	25.5	10	34	20	38	16.5	18.5	65	RKU 55, RKUR 55, FKU 55
LUBU 65	40	14	12	40	20.8	25.5	10	34	20	38	18.5	16.5	65	RKU 65, RKUR 65, FKU 65
LUBU 75	45	19	11	50	27	25.5	10	43	25.4	44	24	16	85	RKU 75, RKUR 75, FKU 75
LUBU 95	55	21	9	60	30	30	16.5	50	24.9	58	31	19	140	RKU 95, RKUR 95, FKU 95
LUBU115	65	30	0	63	34	30	16.5	50	24.9	58	40	10	140	RKU 115, RKUR 115, FKU 115

1) 可通过螺丝调节润滑块的前置部分 $\pm 3\text{mm}$ 上下高度

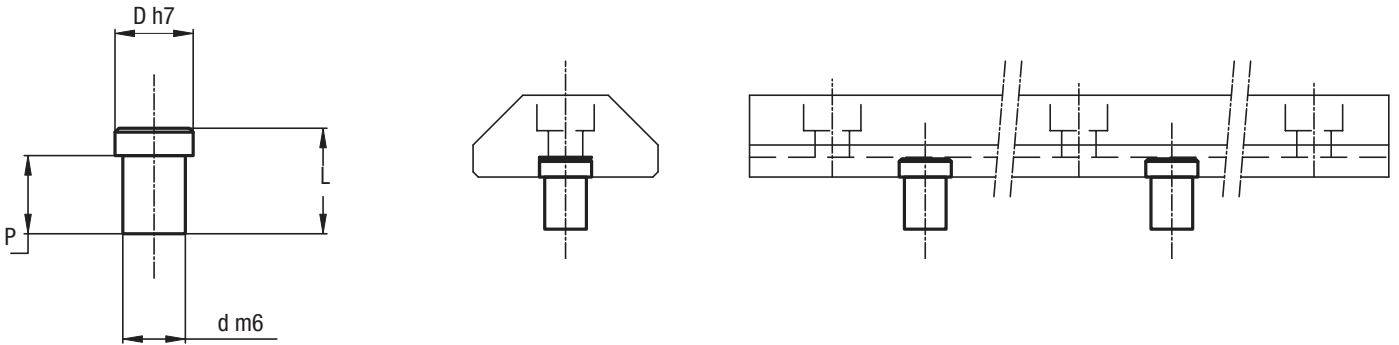
- 供货时包含油嘴，毛毡含润滑油
- 安装时需通过螺丝调整润滑毛毡的位置，以保证和轨道接触

可选配

- 毛毡无润滑油 (D)

SAG 安装导向柱

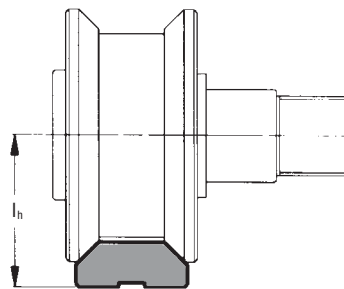
安装调整



导向柱型号	导轨型号	尺寸 (mm)			
		D	d ¹⁾	P	L
SAG 28	GU 28 MT	10	8	10	12.3
SAG 35	GU 35 MT	10	8	10	13.5
SAG 50	GU 50 MT	16	10	11.2	15

1) 孔公差为H7

滚轮与导轨选型匹配 (RKU, FKU, RKUL)

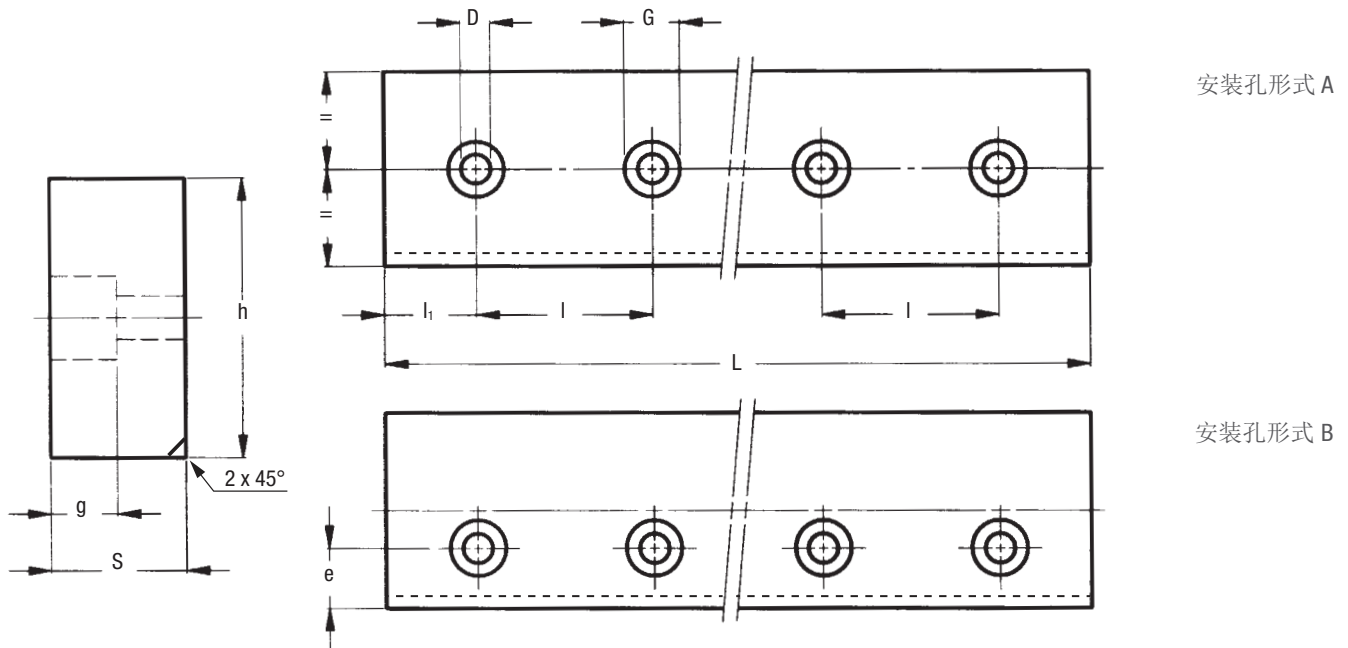


导轨	滚轮				
	l _h (mm)				
	RKU, FKU, RKUL 55	RKU, FKU, RKUL 65	RKU, FKU, RKUL 75	RKU, FKU, RKUL 95	RKU, FKU, RKUL 115
GU 28 MT	33.6	37	—	—	—
GU 28 M	32.6	36	—	—	—
GU 35 MT	—	41.9	47.6	—	—
GU 35 M	—	41	46.7	—	—
GU 50 MT	—	—	—	61	69
GU 50 M	—	—	—	60	68

重载系列 – GP产品

GP ... MC 导轨

钢制导轨，表面粗磨



型号	尺寸 (mm)								重量 ¹⁾ (kg/m)
	h ± 0.05	S ± 0.05	D	G	g	e	l	l ₁	
GP 2626 MC	26	26	9	15	9	²⁾	120	50	5.3
GP 3232 MC	32	32	9	15	9	²⁾	150	60	8.1
GP 3617 MC	36	17	6.5	11	6.8	12.5	120	50	4.8
GP 4321 MC	43	21	9	15	9	11.5	150	60	7
GP 5050 MC	50	50	18	26	17	²⁾	180	60	19.6
GP 6222 MC	62	22	9	15	9	21	150	60	10.7
GP 7232 MC	72	32	13.5	20	13	24	180	70	18.1
GP 8222 MC	82	22	13.5	20	13	20	180	70	14.2
GP 12050 MC	120	50	18	26	17	30	180	70	47

单根最大长度 $L = 6000 \text{ mm}$. 更长导轨需拼接，镀镍型号需询问

1) 无孔重量

2) 只针对A型安装孔

导轨工艺

- 所有面感应淬火
- 表面粗磨 (MC)

导轨安装孔

- 标准打孔 (A or B)
- 根据图纸打孔 (NZ)
- 无孔 (NF)

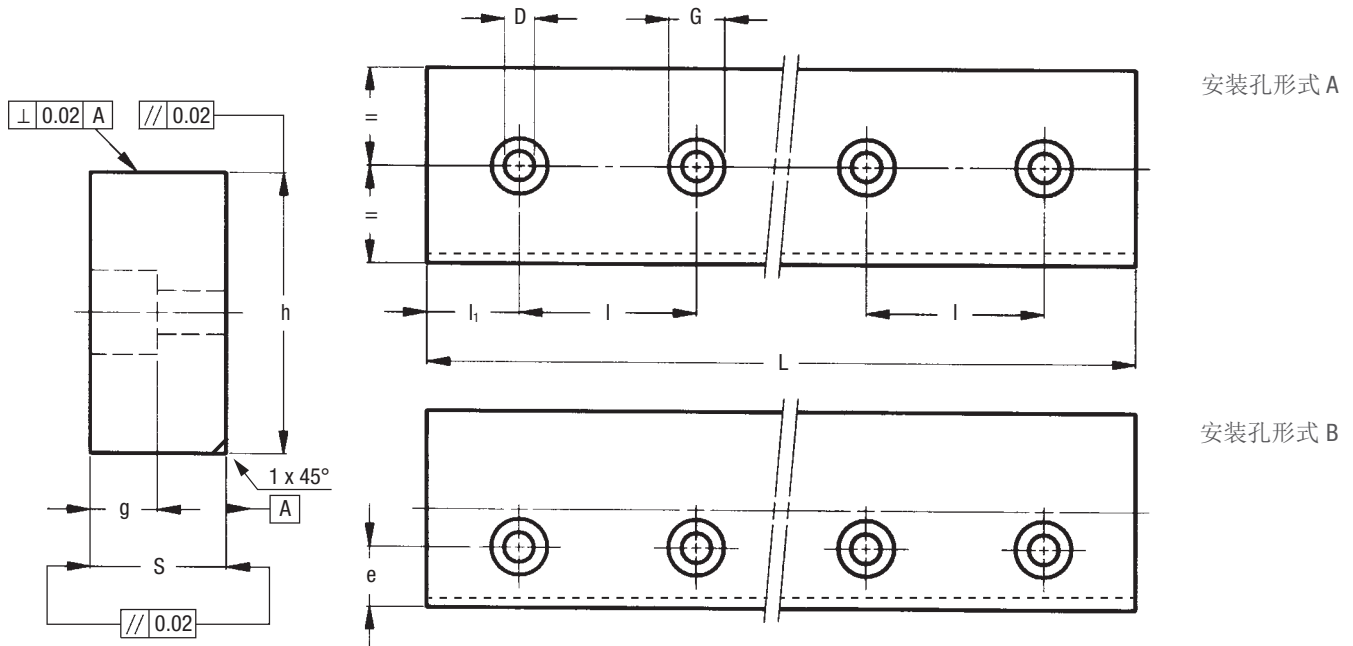
其他选择项

- 前端打磨:1R, 后端打磨(2R)
- 两端打磨 (RR)
- 镀镍 (NW)

选型举例: GP 6222 MC 4320 ASB, GP 6222 MC 4300 B

GP ... M 导轨

钢制导轨，表面精磨



型号	尺寸 (mm)								重量 ¹⁾ (kg/m)
	h ± 0.05	S ± 0.05	D	G	g	e	l	l ₁	
GP 2525 M	25	25	9	15	8.5	²⁾	120	50	4.9
GP 3131 M	31	31	9	15	8.5	²⁾	150	60	7.5
GP 3516 M	35	16	6.5	11	6.8	12	120	50	4.4
GP 4220 M	42	20	9	15	9	11	150	60	6.5
GP 6121 M	61	21	9	15	9	20.5	150	60	10
GP 7131 M	71	31	13.5	20	12.5	23.5	180	70	17.3
GP 8121 M	81	21	13.5	20	13	19.5	180	70	13.4

单根最大长度 $L = 4020$ mm. 更长导轨需拼接，镀镍型号需询问

1) 无孔重量

2) 只针对A型安装孔

导轨工艺

- 所有面感应淬火
- 表面精磨 (M)

导轨安装孔

- 标准打孔 (A or B)
- 根据图纸打孔 (NZ)
- 无孔 (NF)

其他选择项

- 前端打磨:1R, 后端打磨(2R)
- 两端打磨 (RR)
- 镀镍 (NW)

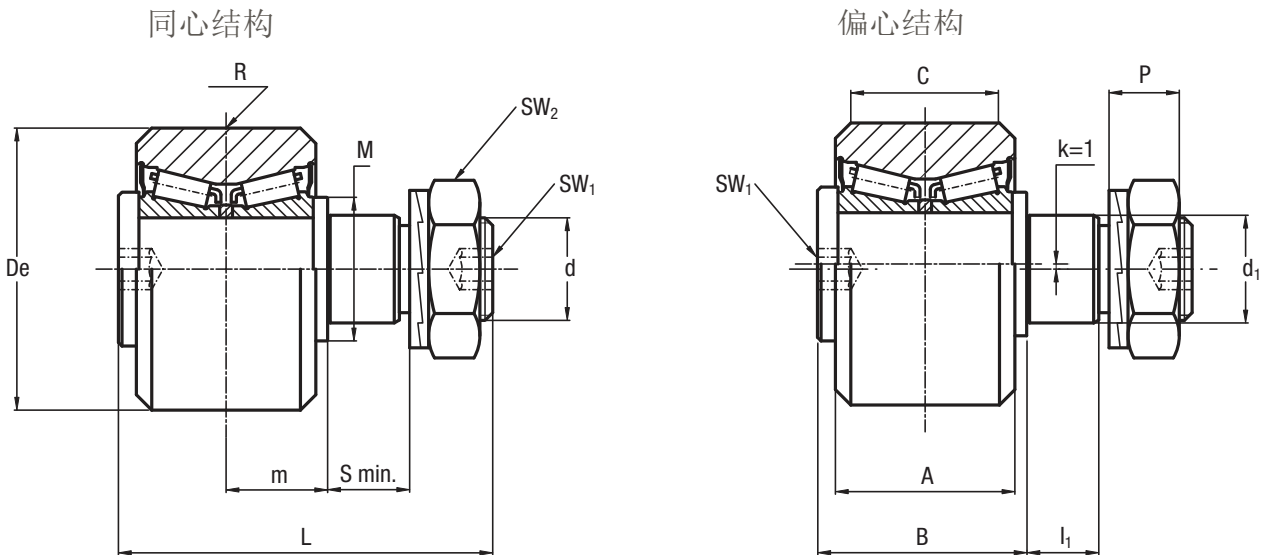
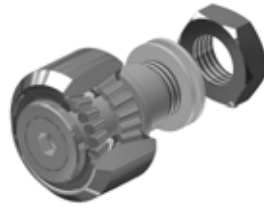
选型举例: GP 6121 M 2070 ASB

重载系列 – GP 产品

PK 滚轮

带圆锥滚子轴承

可以提供不锈钢型号



型号		尺寸 (mm)															
同心	偏心	De	d ₁ ¹⁾	d	m	S min.	P	L	A	B	C	R	l ₁	M	SW ₁	SW ₂	k
PK 52 C	PKR 52 C	52	21	M20 x 1.5	19.8	15	13.4	73	35	41	29	800	14	28	8	30	1
PK 62 C	PKR 62 C	62	27	M24 x 1.5	20.8	19	15.4	83	37	44	29	800	18	35	10	36	1
PK 72 C	PKR 72 C	72	36	M30 x 1.5	27	19	21.6	100	45	55	33	1200	18	44	12	46	1
PK 90 C	PKR 90 C	90	38	M36 x 1.5	30	24	24.6	115	53 56 ²⁾	62	45	1200	23	50	14	55	1
PK 110 C	PKR 110 C	110	42	M36 x 1.5	34	33	24.6	135	60 63 ²⁾	70	48	1200	32	56	14	55	1

1) 轴孔公差配合:H7

2) 不锈钢型号尺寸 (NX)

型号		动态载荷 (N)	机械载荷 (N)	螺母预紧力矩 ⁴⁾ (Nm)	重量 (kg)
		C _w ³⁾	径向 F _r		
PK 52 C	PKR 52 C	42000	11900	80	0.6
PK 62 C	PKR 62 C	48000	22100	160	0.9
PK 72 C	PKR 72 C	69000	31300	300	1.6
PK 90 C	PKR 90 C	134000	43800	450	2.8
PK 110 C	PKR 110 C	190000	55600	450	4.9

3) C_w 为100 km运行寿命下的轴承载荷

4) 力矩为螺纹无润滑情况下的数值，润滑后需乘以 0.8

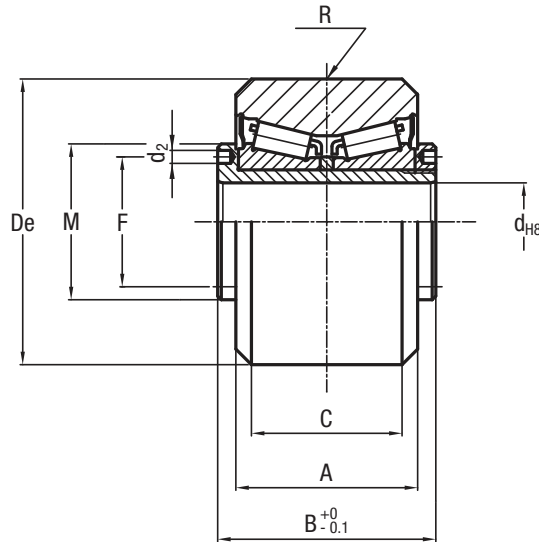
- 标准密封: NBR 材料, RS 型号
- 包含内六角螺母和特殊锁紧垫圈(DIN 439B)
- 可提供不锈钢型号(后缀NX),工作温度到120°C时, 可选用氟橡胶密封件(后缀V)满足运行要求, 不包括 PK 110 C。

3.2

FK 滚轮

圆锥滚子轴承

可以提供不锈钢型号 **NX**



型号	尺寸 (mm)								
	De	d	A	B	C	R	F	d ₂	M
FK 52 C	52	15	35	42	29	800	25	2.5	30
FK 62 C	62	20	37	45	29	800	29	3	35
FK 72 C	72	25	45	56	33	1200	37	4	44
FK 90 C	90	28	53 56 ¹⁾	64	45	1200	42	4	49
FK 110 C	110	35	60 63 ¹⁾	72	48	1200	52	4	59

1) 不锈钢型号尺寸(NX)

型号	动态载荷 (N)	极限载荷 (N)	重量 (kg)
	C _w ²⁾	径向 F _r	
FK 52 C	42000	11900	0.5
FK 62 C	48000	22100	0.6
FK 72 C	69000	31300	1.2
FK 90 C	134000	43800	2.3
FK 110 C	190000	55600	3.9

2) C_w 为100 km运行寿命下的轴承载荷

- 标准密封: NBR 材料, RS 型号
- 可在d₂孔处添加销钉来防止轴和内圈之间的相对滑动
- 可提供不锈钢型号(后缀NX),工作温度到120℃时, 可选用氟橡胶密封件(后缀V)满足运行要求, 不包括FK 110 C。

重载系列 - GP产品

GC 滚轮

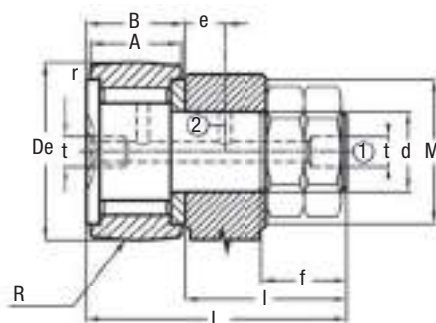
带圆锥滚子轴承

可以提供不锈钢型号



同心轮

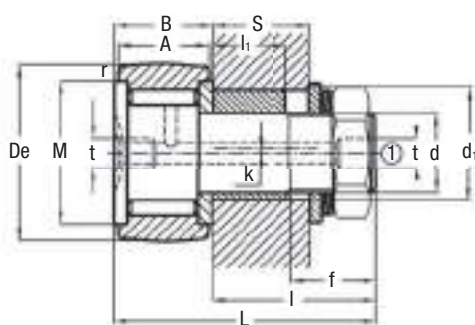
- GC
- GC ... EE 塑料密封圈
- GC ... EEM 钢制密封圈



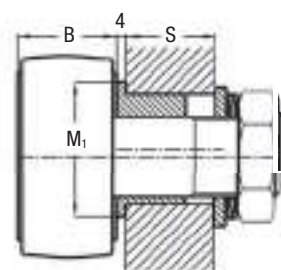
型号 EE, EEM

偏心轮

- GCR
- GCR ... EE 塑料密封圈
- GCR ... EEM 钢制密封圈



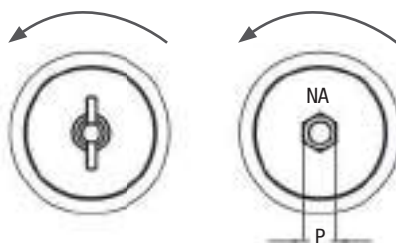
GCR 19 - 52



GCR 62

孔①和②De尺寸最小为30 mm

偏心轮调整方向



3.2

型号 ¹⁾		尺寸 (mm)																			
		De	A	B max.	d	d ₁ ²⁾	k	L max.	l max.	f	pitch	r min.	t	e	M ⁴⁾	M ₁	P ⁵⁾	l ₁	S min.	S max.	R
GC 19	GCR 19	19	11	12.2	8	11	0.5	32.7	20.5	10	1.25	0.3	4	-	15.3	-	-	10	10.5	13	160
GC 22	GCR 22	22	12	13.2	10	14	1	36.7	23.5	12	1.25 ³⁾	0.3	4	-	18.2	-	-	11	11.5	14	200
GC 24	GCR 24	24	12	13.2	10	14	1	36.7	23.5	12	1.25 ³⁾	0.3	4	-	18.2	-	-	11	11.5	14	200
GC 26	GCR 26	26	12	13.2	10	14	1	36.7	23.5	12	1.25 ³⁾	0.3	4	-	20.8	-	-	11	11.5	14	200
GC 28	GCR 28	28	12	13.2	10	14	1	36.7	23.5	12	1.25 ³⁾	0.3	4	-	20.8	-	-	11	11.5	14	200
GC 30	GCR 30	30	14	15.2	12	16	1	40.7	25.5	13	1.5	0.6	4	6	24.8	-	8	11	11.5	14.5	250
GC 32	GCR 32	32	14	15.2	12	16	1	40.7	25.5	13	1.5	0.6	4	6	24.8	-	8	11	11.5	14.5	250
GC 35	GCR 35	35	18	19.6	16	21	1.5	52.6	33	17	1.5	0.6	6	8	28.8	-	10	14	14.5	19	320
GC 40	GCR 40	40	20	21.6	18	24	1.5	58.6	37	19	1.5	1	6	8	33.8	-	12	16	16.5	22	400
GC 47	GCR 47	47	24	25.6	20	27	2	66.6	41	21	1.5	1	6	9	38.7	-	14	17.5	18	25	500
GC 52	GCR 52	52	24	25.6	20	27	2	66.6	41	21	1.5	1	6	9	38.7	-	14	17.5	18	25	500
GC 62	GCR 62	62	29	30.6	24	36	3	80.6	50	25	1.5	1	6	11	52	44	12	18	18.5	25.5	640

1) 表面无弧度的滚轮型号为 GCL, GCLR, ... EE, GCL ... EEM, GCRL ... EEM. 安装轴尾部可根据要求制作一个螺丝刀口 (后缀 AK)

2) 偏心轴套需要紧固在轴上

3) 可提供螺距为 1 mm 的螺纹 (螺母锁紧力矩 13 Nm)

4) 推荐的最小密封挡盖尺寸

5) 一般情况下 28 mm 以下外径的滚轮轴末端可配备螺丝刀口, 30 to 52 mm 外径的滚轮也可配备螺丝刀口或内六角口, 52mm 外径以上的滚轮配备内六角口

型号 ⁶⁾		动态载荷 (N)	极限载荷 ⁸⁾ (N)				旋转速度 ⁹⁾ r.p.m.	螺母预紧力矩 ¹⁰⁾ (Nm)	
			GC ...		GCR ...			GC ...	GCR ...
			Dyn. F _r	Stat. F _{or}	Dyn. F _r	Stat. F _{or}			
		C _w ⁷⁾							
GC 19	GCR 19	4900	2830	5200	2830	4500	7600	8	5
GC 22	GCR 22	5600	4900	8100	4900	5600	6300	20	16
GC 24	GCR 24	6300	5200	9200	5200	5600	6300	20	16
GC 26	GCR 26	8400	5200	9600	5200	6100	5500	20	16
GC 28	GCR 28	9200	5200	9600	5200	6100	5500	20	16
GC 30	GCR 30	12700	7700	14300	7700	10400	4800	26	22
GC 32	GCR 32	13800	7700	14300	7700	10400	4800	26	22
GC 35	GCR 35	19800	11400	24000	11000	11000	3850	64	55
GC 40	GCR 40	21400	14200	27000	12300	12300	3150	90	75
GC 47	GCR 47	31800	21400	40000	21400	23700	2700	120	100
GC 52	GCR 52	39400	21400	40000	21400	23700	2700	120	100
GC 62	GCR 62	51300	31000	57500	28800	28800	2330	220	180

6) 表面无弧度的滚轮型号为 GCL, GCLR, ... EE, GCL ... EEM, GCRL ... EEM. 安装轴尾部可根据要求制作一个螺丝刀口 (后缀 AK)

7) C_w 为运行 100km 寿命下的轴承载荷

8) 极限载荷受限于滚轮外圈及轴的承载力

9) GC, GCR, GCL 和 GCRL (无密封圈) 在良好润滑的情况下可提升 30% 的持续运行速度, 瞬时速度可提升 50%

10) 力矩为螺纹无润滑情况下的数值, 润滑后需乘以 0.8

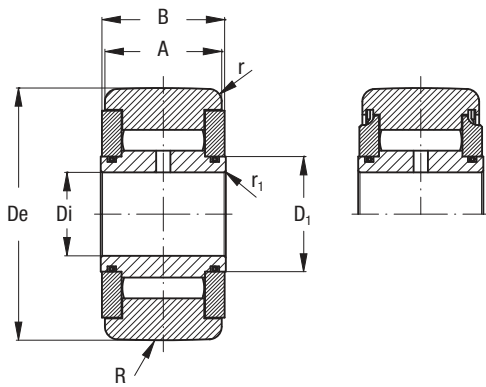
- 轴孔公差配合: H7
- 包含内六角螺母和特殊锁紧垫圈
- 常用尺寸: 19/22/26/30/35/40/52/62
- 不锈钢型号常用尺寸: 19/26/30/35/40 (后缀 NX)。内部滚子为轴承钢

重载系列 – GP产品

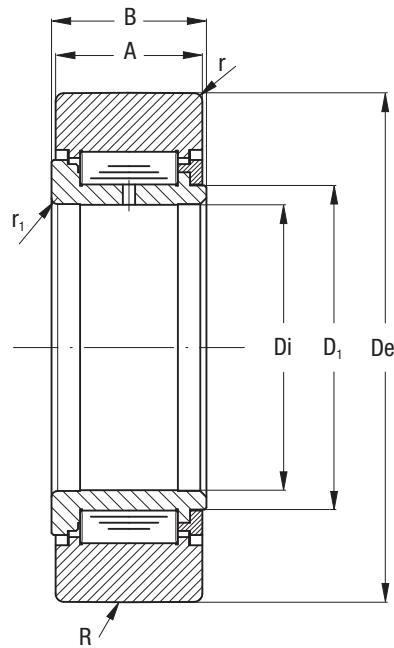
FG(滚针)和FGU(滚柱) 滚轮



FG 无密封圈
FG ... EEM 带金属密封圈



FGU 无密封圈
FGU ... MM 带金属密封圈



3.2

型号	尺寸 (mm)								
	De	Di	A	B max.	D ₁	M min. ¹⁾	r min.	r ₁ min.	R
FG 6 19	19	6	11	12	8.5	12	0.3	0.3	160
FG 10 30	30	10	14	15	13.8	19.5	0.6	0.3	250
FG 12 32	32	12	14	15	16	21.5	0.6	0.3	250
FG 15 35	35	15	18	19	18.7	24	0.6	0.3	320
FG 17 40	40	17	20	21	22	28	0.6	0.3	400
FG 20 47	47	20	24	25	25.7	32.5	1	0.3	500
FG 25 52	52	25	24	25	30.5	37	1	0.3	500
FG 30 62	62	30	28	29	35.2	44	1	0.3	640
FG 35 72	72	35	28	29	41	50	1	0.6	640
FG 40 80	80	40	30	32	46.7	56	1	0.6	800
FG 50 90	90	50	30	32	59.1	69	1	0.6	800
FGU 55 100	100	55	34	36	64	75.8	1.5	0.6	800
FGU 60 110	110	60	34	36	69.5	81.5	1.5	0.6	800
FGU 65 120	120	65	40	42	74.5	86.7	1.5	0.6	900
FGU 75 130	130	75	40	42	84	97	1.5	0.6	900

1)推荐的最小密封挡盖尺寸

型号	动态载荷 ²⁾ (N)	极限载荷 ³⁾ (N)		脂润滑下最高转速 ⁴⁾ r.p.m.
	C _w	Dyn. F	Sta. Fo	min-1
FG 6 19	4960	4050	6700	7600
FG 10 30	12670	8500	15500	4800
FG 12 32	12910	8300	16200	4200
FG 15 35	18510	12200	25600	3750
FG 17 40	23870	14200	31000	3150
FG 20 47	31800	21400	44500	2700
FG 25 52	33590	23600	48000	2330
FG 30 62	47000	38000	73000	2050
FG 35 72	55560	49000	90000	1800
FG 40 80	71180	66000	123000	1620
FG 50 90	69650	74000	123000	1300
FGU 55 100	111350	53400	109000	1900
FGU 60 110	127630	64000	129000	1770
FGU 65 120	163760	89000	174000	1650
FGU 75 130	170796	97000	185000	1480

2) C_w为100lkm运行寿命下的轴承载荷. 载重是轴承以及滚轮外圈的为计算基础, 不包含可能添加的轴的负载

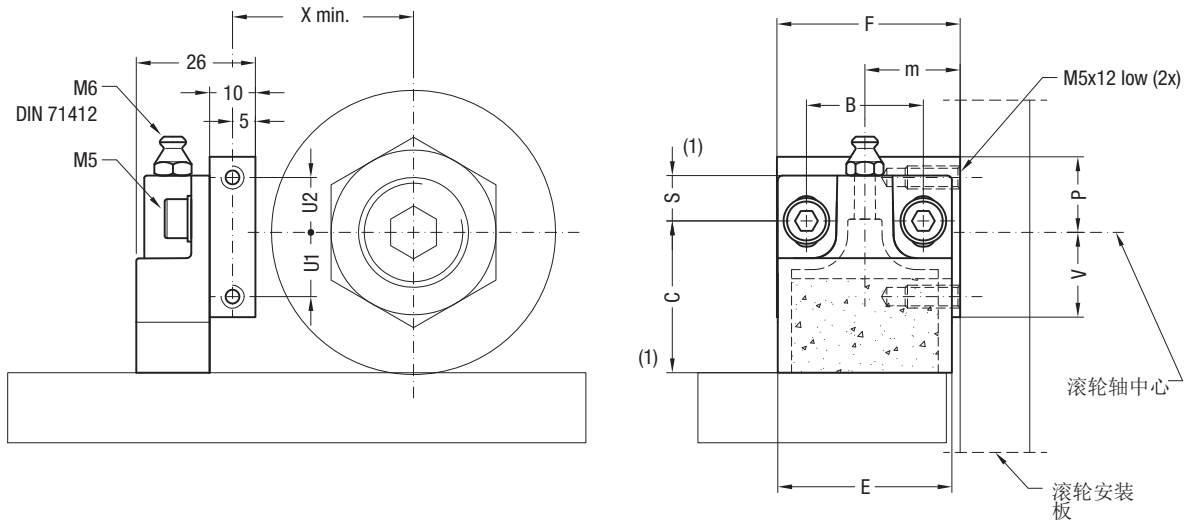
3) 极限载荷受限于滚轮外圈的承载力

4) FG, FGL (无密封圈) 在良好润滑的情况下可提升30%的持续运行速度, 瞬时速度可提升50%

重载应用 – GP 系列

LUBP 润滑块

适用于GP导轨



型号	尺寸 (mm)											重量 (g)	选型搭配
	X	U1	U2	F	m	B	S ¹⁾	C ¹⁾	E	V	P		
LUBP 52	33.5	12	14	40	19.8	25.5	10	32.5	38	16.5	18.5	65	PK 52 C, PKR 52 C, FK 52 C
LUBP 62	38.5	14	12	40	20.8	25.5	10	32.5	38	18.5	16.5	65	PK 62 C, PKR 62 C, FK 62 C
LUBP 72	43.5	19	11	50	27	25.5	10	40	44	24	16	85	PK 72 C, PKR 72 C, FK 72C
LUBP 90	52.5	21	9	60	30	30	16.5	43.5	58	31	19	140	PK 90 C, PKR 90 C, FK 90 C
LUBP 110	62.5	30	0	63	34	30	16.5	43.5	58	40	10	140	PK 110 C, PKR 110 C, FK 110 C

1) 可通过螺丝孔调节润滑毛毡的高度 +/- 3 mm

- 供货时包含油嘴，毛毡含润滑油
- 安装时需通过螺丝调整润滑毛毡的位置，以保证和轨道接触

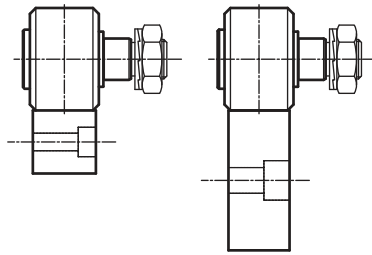
可选配

- 毛毡无润滑油 (D)

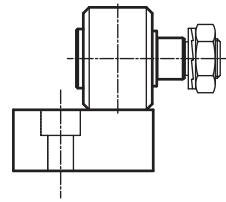
3.3

滚轮和导轨选型匹配

安装方式 1
打孔方式 A 和 B



安装方式 2
只针对 B 型安装孔



安装方式 1	GC												PK / FK				
	19	22	24	26	28	30	32	35	40	47	52	62	52	62	72	90	110
GP 2626 MC / GP 2525 M	•	•	•	•	•	•	•	•	•								
GP 3232 MC / GP 3131 M										•	•	•	•	•			
GP 3617 MC / GP 3516 M	•	•	•	•	•	•	•										
GP 4321 MC / GP 4220 M						•	•	•									
GP 5050 MC															•	•	•
GP 6222 MC / GP 6121 M								•	•								
GP 7232 MC / GP 7131 M										•	•	•	•	•			
GP 8222 MC / GP 8121 M									•	•							
GP 12050 MC																•	•

安装方式 1	FG / FGU													
	6 19	10 30	12 32	15 35	17 40	20 47	25 52	30 62	35 72	40 80	50 90	55 100	65 120	75 130
GP 2626 MC / GP 2525 M	•	•	•	•	•									
GP 3232 MC / GP 3131 M						•	•	•	•	•	•			
GP 3617 MC / GP 3516 M	•	•	•											
GP 4321 MC / GP 4220 M		•	•	•										
GP 5050 MC												•	•	•
GP 6222 MC / GP 6121 M				•	•									
GP 7232 MC / GP 7131 M						•	•	•	•	•	•			
GP 8222 MC / GP 8121 M				•	•									
GP 12050 MC												•	•	•

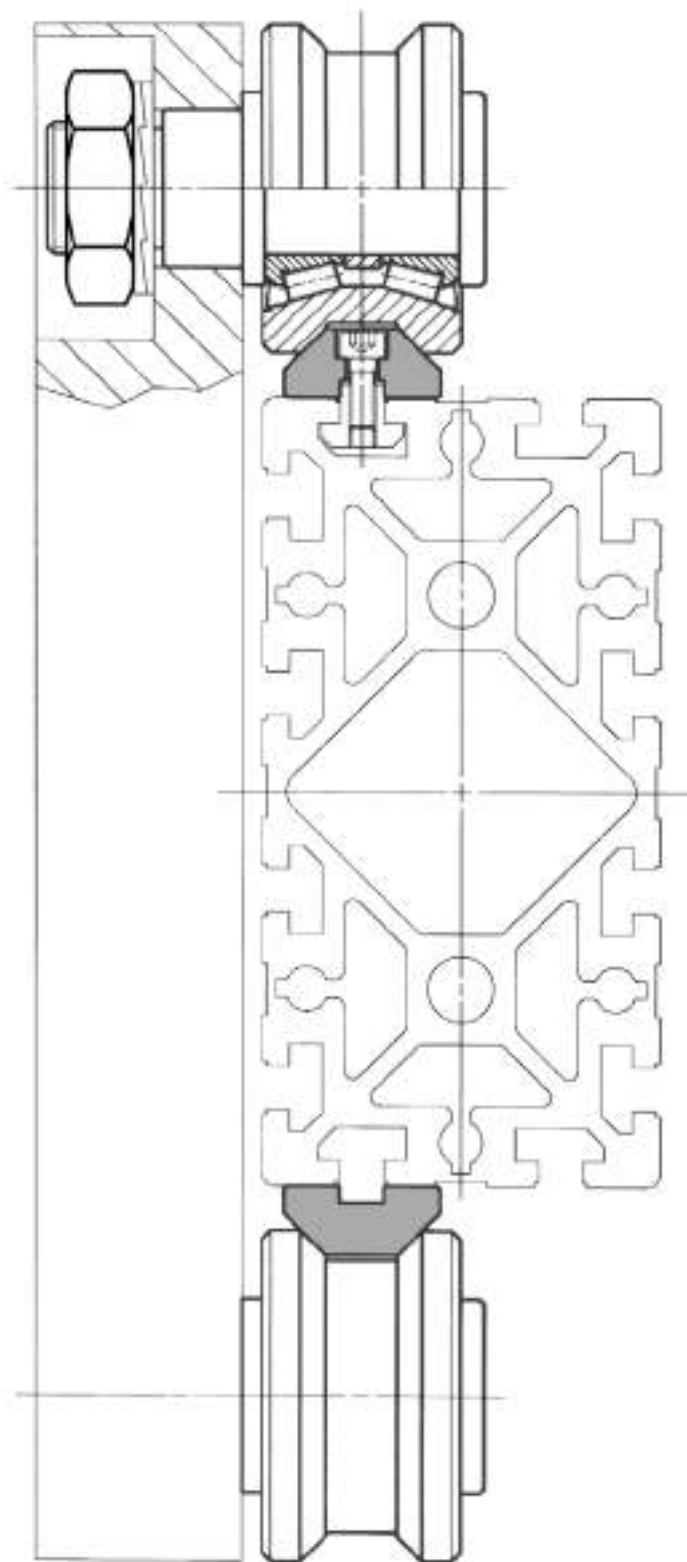
安装方式 2	GC												PK / FK				
	19	22	24	26	28	30	32	35	40	47	52	62	52	62	72	90	110
GP 3617 MC / GP 3516 M	•	•	•	•	•	•	•										
GP 4321 MC / GP 4220 M							•	•	•								
GP 6222 MC / GP 6121 M								•	•	•	•	•	•	•			
GP 7232 MC / GP 7131 M										•	•	•	•	•	•		
GP 8222 MC / GP 8121 M															•	•	•
GP 12050 MC																•	•

安装方式 2	FG / FGU														
	6 19	10 30	12 32	15 35	17 40	20 47	25 52	30 62	35 72	40 80	50 90	55 100	60 110	65 120	75 130
GP 3617 MC / GP 3516 M	•	•	•												
GP 4321 MC / GP 4220 M			•	•	•										
GP 6222 MC / GP 6121 M				•	•	•	•	•	•						
GP 7232 MC / GP 7131 M						•	•	•	•	•	•	•	•		
GP 8222 MC / GP 8121 M												•	•	•	•
GP 12050 MC												•	•	•	•

以上推荐匹配，其他匹配避免滚轮在安装孔上行走

重载应用 安装示意

导轨型号 GU 35 MT 和滚轮型号 RKU 75在铝材结构上的安装



3.4

GU和GP导轨在大理石切割机上的应用

