

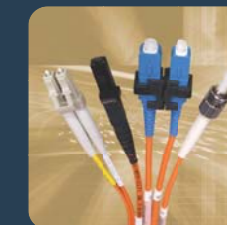
HUBBELL PREMISE WIRING



百年历史 卓越科技



美国合宝综合布线



www.hubbell-premise.com

www.sy19.com

合宝国内注册机构
合保商贸(上海)有限公司

中国上海市浦东新区长柳路58号证大立方大厦802室
邮编: 200135
电话: 8621-3392 6550
传真: 8621-3392 6551

合宝中国地区总代理
上海速越电子有限公司

中国上海市曹杨路505号尚诚国际大厦904室
邮编: 200063
电话: 8621-6140 6638
传真: 8621-3360 8413



INTELLIGENT INFRASTRUCTURE SOLUTIONS



Hubbell Premise Wiring

合宝公司篇



美国合宝公司创始人HARVEY HUBBELL二世

百年历史

十九世纪末，公司创始人Harvey Hubbell发明了世界上首个电灯开关、电源插头及插座。即此，于1888年在美国康州创建了合宝公司。经过一百多年的发展，合宝已成为一家全球知名的跨国企业，并在纽约证券交易所上市。在美国、加拿大、英国、瑞士、意大利、墨西哥和波多黎各等地设有30多家工厂，在全球各地设有多家分支机构。公司所生产的布线产品、强电配件、照明系统、电讯产品、高电压测试系统等获专利无数，畅销世界各地。合宝，一个横跨三个世纪的知名企业，您成功的保证。



HARVEY HUBBELL发明了很多工商业机电产品和应用

卓越科技

Hubbell不断钻研和提升生产技术，开发及提供高性能价格比、易于安装的综合布线产品。我们的研发及测试中心已达到权威认证机构UL(Underwriters Laboratories) 和全球最大独立测试机构ETL(Electronics Testing Laboratories)的测试标准。我们所有的工厂均获得ISO9001质量证书。Hubbell 一直拥有生产布线产品的顶尖技术，其五类元件是最先被UL 核实，其六类元件亦是业内最先被ETL测试证明能超越TIA/EIA 568B.2-1 的六类元件标准。现在，我们又最先推出增强型六类系统，信道性能可达650MHz。



合宝服务



25年系统质保

合宝公司的MISSION CRITICAL®担保和系统性能保证程序为您的应用、传输性能和整个系统的元件提供长达二十五年的担保。只有合宝公司才有如此的信心元件的性能仅仅是一个好的开始。对整个系统的性能而言，精确完整的施工同样重要。合宝公司将为我们的系统集成商提供全面的培训，包括最新行业技术和发展。合宝公司的认证工程师都将成为行业专家。只有经我们认证的工程师设计和施工的项目，我们才提供系统担保。

技术支持/培训

- Mission Critical程序
- BICSI认证的培训
- 25年的应用担保
- 产品质量
- 应用性能
- 修理安装人工费用



- 顾问联络程序
- Autocad图
- 产品特性描述文件
- Visio外形图

- 在线产品目录/在线培训



节能环保

全球范围内流行趋势是“绿色”理念和节能环保。作为行业的领先者，合宝也在为环保做着贡献。我们朝着更环保更节能的方向发展：像我们利用废料和制造符合环保标准的产品以此减少有害物质的排放。

大部分产品都通过国际相关组织的节能环保认证，生产设施达到 ISO 14001 环境管理标准。



产品质量

质量和可靠性是合宝公司的基本原则。产品的质量原则将贯穿整个设计和制造过程。作为信心的标志，我们的产品都已通过权威认证机构UL和其它独立第三方的认证测试。事实上，我们已成为第三方测试的领导者。我们最先通过ETL的认证测试。另外，我们与Tolly Group和ETL一起发展了比特误码率的测试认证，这已经成为行业认可的参考标准。

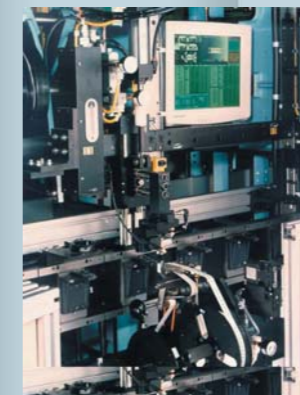
Hubbell公司是第一家在动态千兆以太网传输设备环境中进行独立第三方测试的综合布线系统供应商。从而在理论与实践之间架起了一座桥梁。我们的产品总是设计成超越当前的标准，安装方便省时及易于使用和管理。您可以放心地选择合宝公司的产品以满足您未来发展的需要。

全自动模块生产线

合宝历经四年的研发，于2001年独立开发了世界上首台全自动模块生产线，每分钟生产40-50个模块，机器设置40个监测点，保证模块100%的生产过程检测和通过。



全自动模块生产线



全自动模块测试

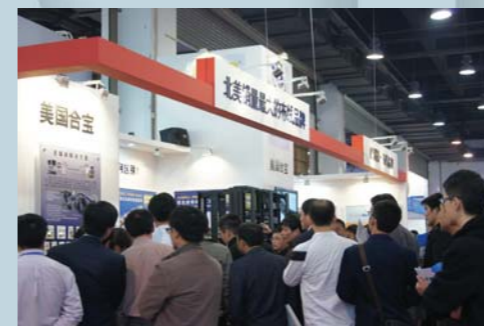
行业领先

合宝布线产品的业绩是骄人的，我们总能保证我们走在行业最前列：

- TIA-568-C.2 C6A元件测试
- C6元件测试
- C5和 C5e元件测试
- TIA/EIA 568-B光纤连接器
- 比特误码率 (BER) 有源测试
- IEEE802.3 af DTE Power 测试
- 印刷电路板技术 (PCB)
- UL、ETL认证的测试实验室
- 全系列的恶劣环境综合布线解决方案
- iFRAME™网络硬件管理系统
- PowerTrac™电子配线架

合宝在中国

作为北美销量最大的布线品牌—美国合宝Hubbell，2010年3月31日在浙江杭州和平国际会展中心举办的《2010第十届浙江国际智能楼宇技术与安防产品展览会》上作了全面展示,引起了参观者的极大兴趣,使大家感受到世界品牌的魅力。在这次展会上，合宝公司演示了“PROclick™快速光纤端接”技术、气泵式一次模块打线工具、多媒体解决方案和带Y型线缆管理的开放式机柜四项世界领先的综合布线技术，技术人员在现场进行了模块的一次性打线和光纤端接实际操作，并当场测试，受到与会专家和同行的好评。



美国合宝Hubbell亮相《2010第十届浙江国际智能楼宇技术与安防产品展览会》

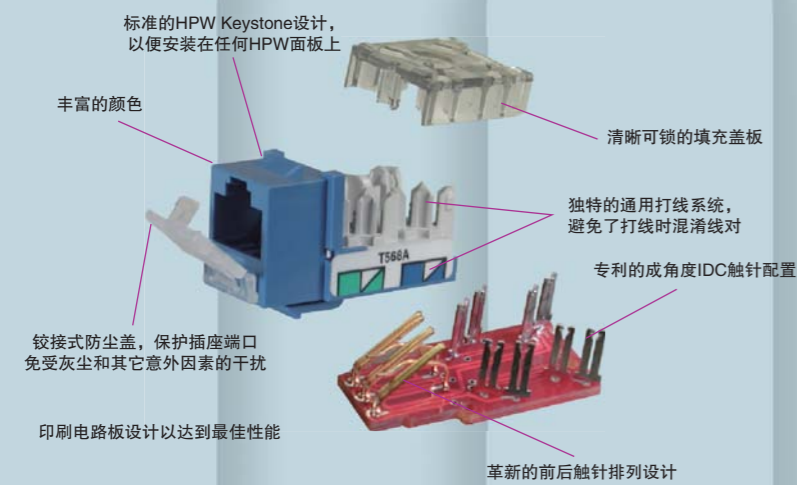
合宝在中国的总代理商上海速越电子工程有限公司总经理朱士元表示，面对国内众多的布线品牌经常有人问美国人自己的大楼用的是哪种综合布线产品？我们正是带着这个问题把美国合宝品牌搬到展会上亮相，让大家感受一下真正的国际品牌和技术。通过展示和现场操作，美国合宝的多媒体X-end解决方案、气泵式一次打线工具、PROclick™快速光纤端接和开放式机柜产品的技术在国内还是空白，即使有类似产品但技术上的差距还是很大的，我希望这次的展会能够给我们带来新的选择和商机。

合宝独特技术篇

高品质原材料-铜铍合金

合宝所有连接器的选材均采用高品质原材料铜铍合金，它具有高硬度、高耐磨性、高曲张力、高导电率、高抗腐蚀性及优异的散热性能，铜铍合金的价格是磷青铜的4倍以上。选用铜铍合金这意味着什么？

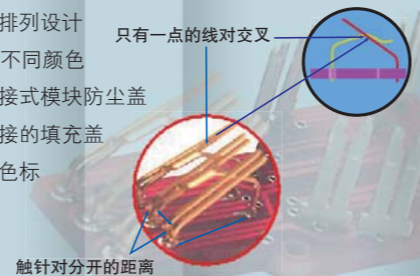
无数次的插拔，过度的偏斜、过度的插入和长时间的使用，铜铍合金的高抗屈强度能够提供更可靠的连接。这意味着减少网络掉线的时间和使用寿命。与其他产品比较合宝模块的插拔次数达到2500次以上。



Xcelerator模块的设计特征

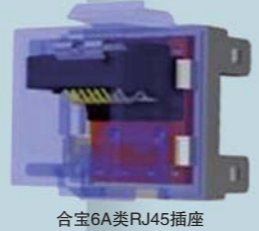
合宝模块区别于其他产品除了在原材料上，它的结构也是独特的设计。

- 主要特征：**
- 专利的成角度IDC触针配置
 - 触针交叉排列设计代表13种不同颜色
 - 可选的铰接式模块防尘盖
 - 免工具端接的填充盖
 - 通用打线色标



合宝NextSpeed® Ascent6A类RJ45插座

合宝6A类RJ45插座是市场上最先进、最高性能的连接器件，在性能规格上超越了所有的超6类标准，解决了在行业内仍旧令人感到困扰的设计问题。且不谈产品是否具有优良的ANEXT（外部串扰）值、顶尖的设计还是具有行业内领先的RL（回波损耗）值、NEXT（近端串扰）值和所有关键的参数值，是业内唯一通过TIA-568C.2原器件认证的产品，充分显示了合宝顶级的制造技术和研发实力。



一个完美的零误码率

通过误码和正确码元的比率来测量你的通讯工作系统状况的结果数值被称为误码率。合宝为确保整个系统零误码率，从布线系统的线缆和元器件着手采用最优化的电缆平衡和连接件的补偿技术最大限度消除电磁干扰噪声信号的不良影响。

产品价值

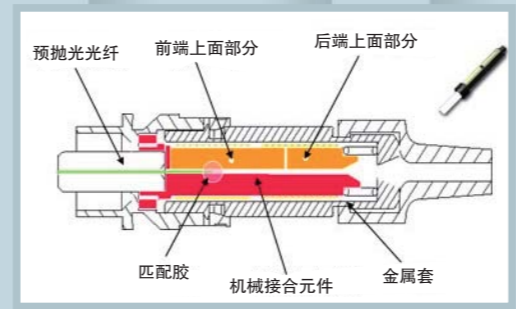
我们所有的产品都是设计成物超所值。这种物超所值不仅仅指产品本身，而且包括施工部分。我们的设计人员花费了大量时间在现场和施工人员讨论我们的设计思想，因此最后的设计已结合了工程人员的要求。最终的结果就是最佳性价比的解决方案，减少劳动力成本。



美国合宝先进的施工技术篇

PROclick™光纤连接器-光纤现场快速端接技术

合宝新型预端接系统的预抛光SC和LC型连接器是非常可靠，低成本的现场光纤端接解决方案，无需粘合剂，无需抛光。合宝的预端接系统的预抛光SC和LC型连接器提供一个快捷方便的端接方法，其主要特征是一根与预安装的切好光纤和一个索引匹配的预抛光的氧化锆套圈。平滑的光纤导槽和一个微米级光纤校正装置可以确保低损耗，高效率的端接。



利用一个已核定的光纤夹位法进行端接，使预端接系统的SC和LC型连接器在极端环境下的表现性能符合卓讯科技GR-32标准。端接时间不超过一分钟。简捷的将已剥好的光纤插入连接器，控制好其位置，将楔形夹移动至接近于光纤钳的位置。端接后用可视故障定位系统测试确保光纤接合到指定的连接器上。

- 主要应用：**
- 万兆多模和单模的光纤网络；
 - 建筑主干和水平光纤互联；
 - 建筑间光信号处理器的进入端接；
 - 数据中心和广域网主要的交叉焊接；
 - 快捷的部署远程数据连接；
 - 光纤到桌面（FTTX）；
 - 适用于低反射角的单模光纤。

气泵式一次冲压工具

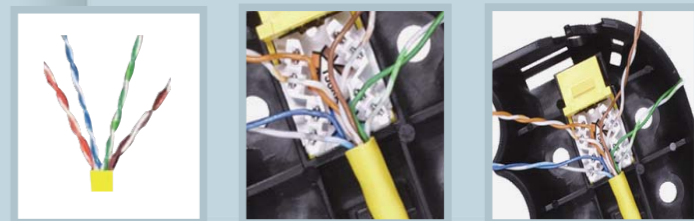
- 布线行业模块化插座端接的终结革新**
- 独有的Xcelerator插座端接
 - 工具的一次动作就可以切断所有4对线，然后卡上填充盖
 - 和Xcelerator插座独有的成角度端接面完全吻合
 - 每次都能达到可靠、精确、一致的端接品质
 - 插座/工具前端的小竖杆/狭槽使得每次端接都非常完美
 - 能减少端接时间，节省劳动力成本达75%
 - 通用的手柄，可以和多线对110端接工具通用

咔嚓一声，端接完成
Xcelerator插座是布线行业端接最快的插座！
XJ Quicklace技术加上一次冲压工具构成最完美的组合

结果：
最少分拆线对双绞
无与伦比的元件性能
可重复的、可靠的、性能一致的端接
节省每个插座的安装时间
降低施工成本!!!!



端接前的3步快速准备过程



不到2秒钟就能完成的端接



① 对线对卡进插 ② 将一次冲压 ③ 气泵式工具手柄自动切线 ④ 4对线同时切断

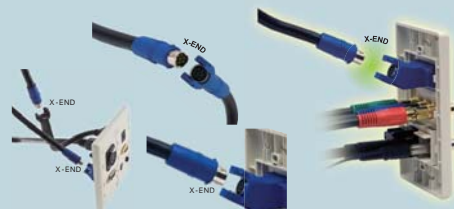


美国合宝多媒体解决方案

HUBBELL AV Solution & Technology Applications

美国合宝多媒体解决方案包含以下四个方面：

- 1、传统的连接方式（焊接、直连、螺栓和110端接）；
- 2、Data Connections网络连接；
- 3、HDMI-1080p 高清视频；
- 4、新一代X-END Horizontal cable快捷的现场连接水平线缆



业内唯一的X-END多媒体解决方案

X-END Horizontal cable是美国合宝主要的音视频解决方案，这种线缆可以适应于13种不同的AV音视频的应用，它的末端做成一种叫：“X-END”的接口。使不同的多媒体端口以跳线方式连接，这是一种快捷方便的技术。在业内是唯一的解决方案。适用于综合布线系统、会议系统和专业的音视频系统。

优势：

- 1、真正的综合音/视频系统
- 2、颠覆传统连接方式，即插即用
- 3、支持多种应用和连接器形式（1080p除外）
- 4、消除线缆损耗和连接杂音干扰

特点：

- 1、X-END Horizontal cable水平连接线缆，可以支持13种不同的AV音视频的应用
- 2、带有X-END接口的连接器尾线为安装提供灵活性
- 3、高达1080i RGB(元件)的传输
- 4、水平线缆可以很容易得拉进3/4”的管道，最长距离100英尺
- 5、生产：100%经过工厂测试，因此音/视频线缆具有最小的信号损失，提供无与伦比的音/视频性能



高清视频HDMI 1080p接口



特点：

HDMI是全数码音频/视频接口，可以进行不压缩传送。HDMI为兼容的数码音频/视频源中提供接口，比如置顶盒、DVD播放器，或者AV接收器和兼容的数码音频/视频监视器，比如数码电视。

应用：

高清电视、电脑和监视器、投影机、扁平屏幕、等离子屏幕、数码标识、高端家庭影院和娱乐系统



目录

线缆

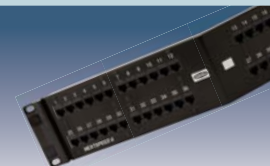
A



水平子系统	A3
垂直子系统	A5

连接件

B



86型面板（数据语音）	B3
Speed Channel 数据模块	B4
Next Speed 数据模块	B6
Opti Channel 工作区Keyston耦合器	B6
数据配线架	B7
线缆管理	B11
Speed Channel 数据跳线	B13
110配线架	B15
110跳线	B17
TP轻接点过渡箱	B20
工控系统	B22

光纤

C



室内普通光纤	C3
室内低烟无卤光纤	C4
室外光缆	C5
Opti Channel FEUR光纤配线箱	C7
Opti Channel FTR光纤配线架	C9
Opti Channel FCR光纤配线箱	C11
Opti Channel FSP组合光纤耦合器	C12
PROclick™ 快速光纤端接连接器	C14
Opti Channel 单工单模尾纤	C15
Opti Channel 单工多模尾纤	C16
Opti Channel 双工单模光纤跳线OS1	C17
Opti Channel 双工多模跳线OM1	C19
Opti Channel 双工万兆多模跳线OM2	C21
Opti Channel 双工万兆多模跳线OM3	C23



多媒体

D



AV KEYSTONE模块	D3
iStation AV模块	D9
iStation HDMI连接器和跳线	D14
iStation X-END AV即插即用系统	D15
iStation 120和双120型多媒体面板	D19

工具及附件

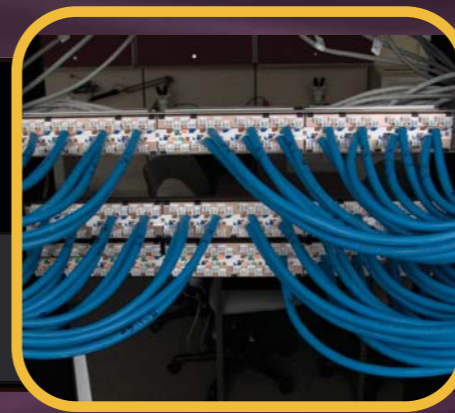
E



工具、软件、标签纸	E3
开放式机柜	E7
网络基础机柜	E9
服务器机柜	E11
墙体机柜	E12
机柜专用电源插座	E13
智能垂直电源控制插座	E14
桌面插	E15
地插	E17



A

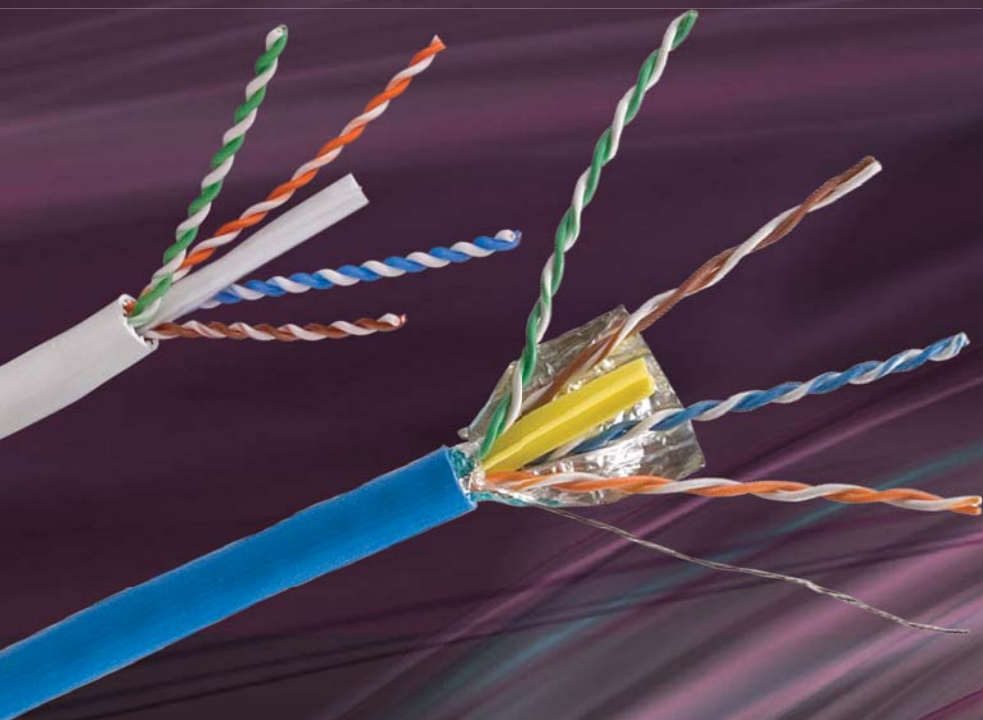


线缆



水平子系统 A3

垂直子系统 A5



水平子系统 - 数据双绞线

SPEED CHANNEL 超五类非屏蔽

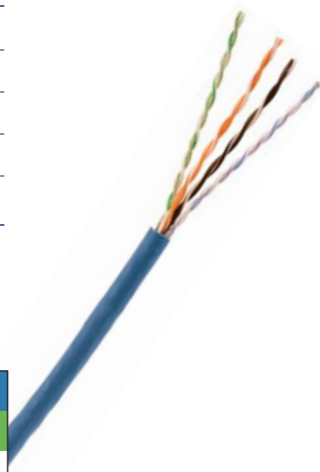
产品型号	产品描述	单位
C5ESCBCMxx	超五类4线对UTP CM电缆 (305M/箱)	箱
C5ESCBCMRxx	超五类4线对UTP CMR电缆 (305M/箱)	箱
C5ESCBLSZHxx	超五类4线对UTP LSZH电缆 (305M/箱)	箱
C5ESCBCMPxx	超五类4线对UTP CMP电缆 (305M/箱)	箱

技术参数

芯线规格: 24AWG实芯裸铜导体
 芯线对数: 4对, 每芯带有色条区别
 护套: 分CM、CMR、LSZH, CMP 印有电缆编码护套
 标准: TIA/EIA-568-C.2, 并具有E T L 或U L 认证
 阻抗: 100±15Ω
 NVP: 68%
 最大拉力试验: 25磅
 扫描测试: 100MHZ
 向下兼容: 5类和3类

xx = COLOR (颜色)

B = BLUE (蓝色)
GN = GREEN (绿色)
W = WHITE (白色)
Y = YELLOW (黄色)
PK = Pink (粉红色)
GY = Gray (灰色)



SPEED CHANNEL 六类非屏蔽

产品型号	产品描述	单位
C6PSCBCMxx	六类4线对UTP CM电缆 (305M/箱)	箱
C6PSCBCMRxx	六类4线对UTP CMR电缆 (305M/箱)	箱
C6PSCBLSZHxx	六类4线对UTP LSZH电缆 (305M/箱)	箱
C6PSCBCMPxx	六类4线对UTP CMP电缆 (305M/箱)	箱

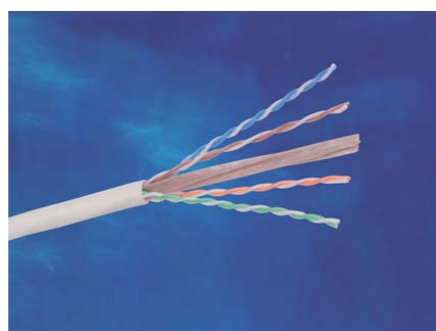
技术参数:

芯线规格: 23AWG实芯裸铜导体、通过环保认证
 芯线对数: 4对, 每芯带有色条区别
 护套: 分CM、CMR、LSZH, CMP 印有电缆编码护套
 标准: TIA/EIA-568-C.2, 并具有E T L 或U L 认证
 阻抗: 100±15Ω

NVP: 68%
 最大拉力试验: 25磅
 扫描测试: 300MHZ
 向下兼容: 超5类、5类和3类

xx = COLOR (颜色)

B = BLUE (蓝色)
GN = GREEN (绿色)
W = WHITE (白色)
Y = YELLOW (黄色)
PK = Pink (粉红色)
GY = Gray (灰色)



SPEED CHANNEL 超六类非屏蔽

产品型号	产品描述	单位
C6ASC SLSZH	超六类4线对UTP LSZH电缆 (305M/箱)	箱

技术参数

芯线规格: 23AWG实芯裸铜导体、通过环保认证
 芯线对数: 4对, 每芯带有色条区别
 护套: 分CMR、CMP印有电缆编码护套
 标准: TIA/EIA-568-C.2, 并具有E T L 或U L 认证

NVP: 68%
 最大拉力试验: 25磅
 扫描测试: 500MHZ
 向下兼容: 6类、超5类、5类和3类



SPEED CHANNEL 超五类屏蔽双绞线

产品型号	产品描述	单位
C5ESCSFTPCMxx	超五类4线对FTP CM (305M/箱)	箱
C5ESCSFTPCMRxx	超五类4线对FTP CMR (305M/箱)	箱
C5ESCSFTPLSZHxx	超五类4线对FTP LSZH (305M/箱)	箱
C5ESCSFTPCMPxx	超五类4线对FTP CMP (305M/箱)	箱

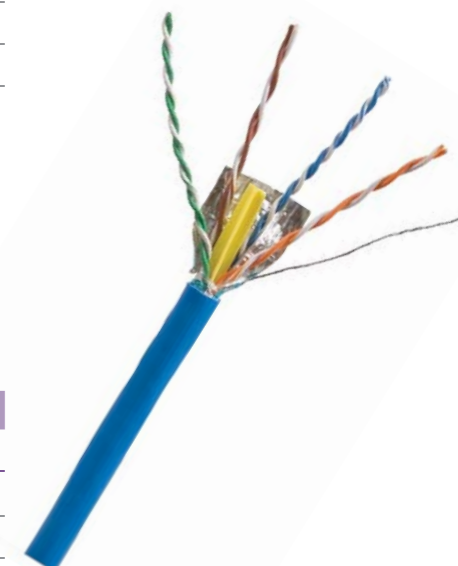
芯线规格: 24AWG实芯裸铜导体、通过环保认证
 芯线对数: 4对, 每芯带有色条区别
 护套: 分CM、CMR、LSZH, CMP 印有电缆编码护套
 标准: TIA/EIA-568-C.2, 并具有E T L 或U L 认证
 阻抗: 100±15Ω
 NVP: 68%
 最大拉力试验: 25磅
 扫描测试: 200MHZ
 向下兼容: 超5类、5类和3类

SPEED CHANNEL 六类屏蔽双绞线

产品型号	产品描述	单位
C6PSCSFTPCMxx	六类4线对FTP CM (305M/箱) 500MHz	箱
C6PSCSFTPCMRxx	六类4线对FTP CMR (305M/箱) 500MHz	箱
C6PSCSFTPLSZHxx	六类4线对FTP LSZH (305M/箱) 500MHz	箱
C6PSCSFTPCMPxx	六类4线对FTP CMP (305M/箱) 500MHz	箱

技术参数

芯线规格: 23AWG实芯裸铜导体、通过环保认证
 芯线对数: 4对, 每芯带有色条区别
 护套: 分CMR、CMP印有电缆编码护套
 标准: TIA/EIA-568-C.2, 并具有E T L 或U L 认证
 阻抗: 100±15Ω
 NVP: 68%
 最大拉力试验: 25磅
 扫描测试: 500MHZ
 向下兼容: 超5类、5类和3类



xx = COLOR (颜色)

B = BLUE (蓝色)
GN = GREEN (绿色)
W = WHITE (白色)
Y = YELLOW (黄色)
PK = Pink (粉红色)
GY = Gray (灰色)

垂直子系统 - 语音主干

3类大对数UTP 电缆

产品型号	产品描述	单位
C325SCCMxx	三类25线对UTP CM电缆 (305M/轴) (标准型)	轴
C325SCCMRxx	三类25线对UTP CMR电缆 (305M/轴) (标准型)	轴
C325SCLSZHxx	三类25线对UTP LSZH电缆 (305M/轴) (标准型)	轴

技术参数

芯线规格: 24AWG
 芯线对数: 25对, 每芯带有彩色护套
 标准: ISO/IEC 11801:2002 Ed2.0
 特性阻抗: 100Ω
 护套: 分为CM、CMR、LSZH

产品型号	产品描述	单位
C350SCCMxx	三类50线对UTP CM电缆 (305M/轴) (标准型)	轴
C350SCCMRxx	三类50线对UTP CMR电缆 (305M/轴) (标准型)	轴
C350SCLSZHxx	三类50线对UTP LSZH电缆 (305M/轴) (标准型)	轴

技术参数

芯线规格: 24AWG
 芯线对数: 50对, 每芯带有彩色护套
 标准: ISO/IEC 11801:2002 Ed2.0
 特性阻抗: 100Ω
 护套: 分为CM、CMR、LSZH

产品型号	产品描述	单位
C3100SCCMxx	三类100线对UTP CM电缆 (305M/轴) (标准型)	轴
C3100SCCMRxx	三类100线对UTP CMR电缆 (305M/轴) (标准型)	轴
C3100SCLSZHxx	三类100线对UTP LSZH电缆 (305M/轴) (标准型)	轴

技术参数

芯线规格: 24AWG
 芯线对数: 100对, 每芯带有彩色护套
 标准: ISO/IEC 11801:2002 Ed2.0
 特性阻抗: 100Ω
 护套: 分为CM、CMR、LSZH

xx = COLOR (颜色)

B = BLUE (蓝色)
GN = GREEN (绿色)
W = WHITE (白色)
Y = YELLOW (黄色)
PK = Pink (粉红色)
GY = Gray (灰色)

xx = COLOR (颜色)

B = BLUE (蓝色)
GN = GREEN (绿色)
W = WHITE (白色)
Y = YELLOW (黄色)
PK = Pink (粉红色)
GY = Gray (灰色)

xx = COLOR (颜色)

B = BLUE (蓝色)
GN = GREEN (绿色)
W = WHITE (白色)
Y = YELLOW (黄色)
PK = Pink (粉红色)
GY = Gray (灰色)

5类大对数UTP 电缆

产品型号	产品描述	单位
C525SCCMxx	五类25线对UTP CM电缆 (305M/轴) (标准型)	轴
C525SCCMRxx	五类25线对UTP CMR电缆 (305M/轴) (标准型)	轴
C525SCLSZHxx	五类25线对UTP LSZH电缆 (305M/轴) (标准型)	轴

技术参数

芯线规格: 24AWG
 芯线对数: 25对, 每芯带有彩色护套
 标准: ISO/IEC 11801:2002 Ed2.0
 特性阻抗: 100Ω
 护套: 分为CM、CMR、LSZH

xx = COLOR (颜色)

B = BLUE (蓝色)
GN = GREEN (绿色)
W = WHITE (白色)
Y = YELLOW (黄色)
PK = Pink (粉红色)
GY = Gray (灰色)

超五类大对数UTP 电缆

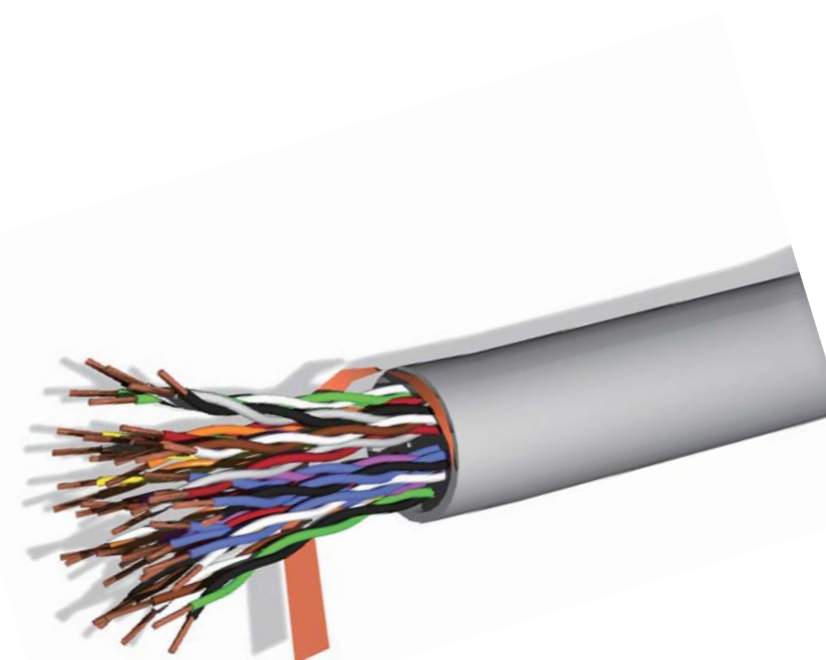
产品型号	产品描述	单位
C5E25SCCMxx	超五类25线对UTP CM电缆 (305M/轴) (标准型)	轴
C5E25SCCMRxx	超五类25线对UTP CMR电缆 (305M/轴) (标准型)	轴
C5E25SCLSZHxx	超五类25线对UTP LSZH电缆 (305M/轴) (标准型)	轴

技术参数

芯线规格: 24AWG
 芯线对数: 25对, 每芯带有彩色护套
 标准: ISO/IEC 11801:2002 Ed2.0
 特性阻抗: 100Ω
 护套: 分为CM、CMR、LSZH

xx = COLOR (颜色)

B = BLUE (蓝色)
GN = GREEN (绿色)
W = WHITE (白色)
Y = YELLOW (黄色)
PK = Pink (粉红色)
GY = Gray (灰色)





86型面板 (数据语音)	B3
Speed Channel 数据模块	B4
Next Speed 数据模块	B6
Opti Channel 工作区Keyston耦合器	B6
数据配线架	B7
线缆管理	B11
Speed Channel 数据跳线	B13
110配线架	B15
110跳线	B17
TP轻接点过渡箱	B20
工控系统	B22

86型面板 数据语音

产品型号	BPS11
产品描述	86X86单孔面板, 带防尘盖PLATE, INTL,SHUTTERD,1P,86X86,WH
单位	个
技术参数	规格: 方型86型单孔 颜色: 白色 阻燃级别: UL认证和Rohs环保认证 标签要求: 自带可更换式标签 其他要求: 自带滑门式防尘盖,布线原厂产品



产品型号	BPS12
产品描述	86X86双孔面板, 带防尘盖PLATE, INTL,SHUTTERD,2P,86X86,WH
单位	个
技术参数	规格: 型86型双孔 颜色: 白色 阻燃级别: UL认证和Rohs环保认证 标签要求: 自带可更换式标签 其他要求: 自带滑门式防尘盖,布线原厂产品



产品型号	EMBP1
产品描述	50 x 50mm 单插口, 英式外框Single ang UK Frame, 50 x 50mm Window
单位	个
技术参数	规格: 方型86型外框面板 颜色: 白色 阻燃级别: UL认证和Rohs环保认证 其他要求: 可与EM1S、EM1SA配合使用



产品型号	EM1S
产品描述	50 x 25mm 带防尘盖模块, 未装上50 x 25mm Shuttered Module,Unloaded
单位	个
技术参数	规格: 外框用模块、直角 颜色: 白色 阻燃级别: UL认证和Rohs环保认证 其他要求: 自带防尘盖、可装载外框上使用



产品型号	EM1SA
产品描述	50 x 25mm 斜角带防尘盖模块, 未装上50 x 25mm Flat Angled Shuttered Modle, Unloaded
单位	个
技术参数	规格: 外框用模块、斜角 颜色: 白色 阻燃级别: UL认证和Rohs环保认证 其他要求: 自带防尘盖、可装载外框上使用



产品型号	EMB12
产品描述	50 x 12.5mm 空白面板50 x 12.5mm Blanking Plate
单位	个
技术参数	规格: 外框用空白面板 颜色: 白色 阻燃级别: UL认证和Rohs环保认证 其他要求: 可装载外框上使用



产品型号	EMB25
产品描述	50 x 25mm 空白面板50 x 25mm Blanking Plate
单位	个
技术参数	规格: 外框用空白面板 颜色: 白色 阻燃级别: UL认证和Rohs环保认证 其他要求: 可装载外框上使用



Speed Channel数据模块

产品型号	HXJSC5EXX
产品描述	超五类插座, 白色, 颜色可选 JACK, HXJ,CAT5E,SPEEDCHAN,8POS,UNI
单位	个
技术参数	业内第一个经ETL测试认证符合5E类元件标准的模块化插座; 第三方测试信道符合ISO 11801 2nd Edition Class D 标准; 通过IEEE 802.3at PoE 电流容量要求; 25年质保; 专利110经济与中轴成30度, 铜镀合金触针外包50微米镀金, 专利印刷线路板技术, 超过2500次的插拔次数; 100%工厂测试; 向下兼容低类别产品。



xx = COLOR (颜色)

BK=Black(黑色)	B = BLUE(蓝色)	GN = GREEN(绿色)	OW=Office White(办公白)	R=red(红色)	W = WHITE(白色)	Y = YELLOW(黄色)
--------------	--------------	----------------	----------------------	-----------	---------------	----------------

产品型号	HXJSC6XX
产品描述	六类插座, 白色, 颜色可选 JACK, HXJ,CAT6,SPEEDCHAN,8POS,UNI
单位	个
技术参数	业内第一个经ETL测试认证符合6类元件标准的模块化插座; 符合所有ANSI/TIA/EIA-568-C.2-1标准的要求; 第三方测试信道符合ISO 11801 2nd Edition Class D 标准; 满足TSB-155 10GbE 要求, 通过IEEE 802.3at PoE 电流容量要求以 太网性能要求; 25年质保; 向下兼容低类别产品; 专利110终端与中轴成30度, 铜镀合金触针外包50微米镀金, 专利印刷线路板技术, 超过2500次的插拔次数。



xx = COLOR (颜色)

BK=Black(黑色)	B = BLUE(蓝色)	GN = GREEN(绿色)	OW=Office White(办公白)	R=red(红色)	W = WHITE(白色)	Y = YELLOW(黄色)
--------------	--------------	----------------	----------------------	-----------	---------------	----------------

Next Speed屏蔽模块

产品型号	SJ5E24B
产品描述	超五类屏蔽模块，每包24个、568B / JACK, CAT5E,8POS,T568B,SHIELDED,24/PK
单位	包
技术参数	<p>性能：万兆信道测试通过能达到3dB以上 终端：取得了万兆以太网IEEE802.3at传输标准 元件通过了第三方TIA-568-C.1-ISO 11801测试认证 每一个元器件都100%通过工厂测试,并提供25年质保</p> <p>可靠性：信道性能实现了0比特误码率 能够很好的控制串扰 快捷方便的接地 向下兼容五类标准 合宝通过标准接口 兼容所有的模块和配线架 元件通过第三方TIA-568-C.2增强型六类认证 信道系统通过了第三方ISO 11801测试 TIA-568-C.2标准测试</p> <p>技术说明：铜导体直径：0.40-0.65mm/24AWG 27/7-24/7 最小插入次数大于750次 采用镀锌屏蔽外壳</p> <p>标准：符合ANSI/TIA-568-C.2 5e元件标准 UL ISO/IEC 11801 EN501732ND IEC 60603-7-5 UL Listed 1863</p>



产品型号	SJ624B
产品描述	六类屏蔽模块，每包24个、568B JACK, CAT6,8POS,T568B,SHIELDED,24/PK, 10G
单位	包
技术参数	<p>性能：万兆信道测试417MHz时达到3dB以上的余量； 可靠性：万兆以太网IEEE802.3an传输标准； 每一个元器件都100%通过工厂测试,并提供25年质保； 信道性能实现了0比特误码率； 能够很好的控制串扰； 快捷方便的接地； 向下兼容五类标准； 合宝通过标准接口； 兼容所有的模块和配线架； ETL 测试 通过 TIA-568-C 6类元件要求； 通过 ISO 11801 Class E 元件要求；</p> <p>技术说明：铜导体直径：0.40-0.65mm/24AWG 27/7-24/7； 最小插入次数大于750次； 采用镀锌屏蔽外壳；</p> <p>标准：符合ANSI/TIA-568-C.2 6类元件标准； UL ISO/IEC 11801 EN501732第二版本； IEC 60603-7-5； UL Listed 1863；</p>



产品型号	HJ6AXX
产品描述	超六类插座，颜色可选 JACK, 6A10GIG,8POS,UNI/A/B
单位	个
技术参数	<p>设计：增强型六类模块能减少近端串扰和综合近端串扰的影响； 性能：印刷电路板的设计超过了TIA 6A类标准，真正实现万兆传输标准的应用；</p> <p>可靠性：通过了第三方万兆以太网传输标准IEEE802.3at测试认证 元件通过了第三方TIA-568-C.2增强型六类认证； 元件通过了第三方ISO 11801，测试提供在1.5dB Next 余量 元件通过了第三方TIA-568-C.2标准测试在500MHz时，提供4.5dB的Next余量； 每一个元器件都100%通过工厂测试,并提供25年质保；</p> <p>技术说明：最小插入次数大于2000次； 标准：符合ANSI/TIA-568-C.2； 符合ISO 11801六类增强型级； IEEE 802.3at； UL Listed 1863。</p>



XX = COLOR (颜色)

BK=Black(黑色)	B=BLUE(蓝色)	GN=GREEN(绿色)
OW=Office White(办公白)	RED(红色)	W=WHITE(白色)
		Y=YELLOW(黄色)

产品型号	HXJDC25
产品描述	插座防尘盖，25个/包 JACK, HXJ DUST COVERS,25PK
单位	个
技术参数	可装载在模块上，防止灰尘进入模块内部，影响模块性能



Opti Channel 工作区Keystone耦合器

产品型号	SFFSCW(SM)	SFFSCW(MM)
产品描述	Keystone工作区面板SC单工 单模/多模适配器 FIBER, SNAP-FIT,FLUSH,SC,SM/MM,WH	
单位	个	
技术参数	<p>性能：典型的多模匹配对插入损耗：<0.50dB 典型的单模匹配对插入损耗：<0.50dB 典型的单模匹配对回程损耗：>26dB 度范围：0至60C° 光学、机械和环境性能符合TIA/EIA-568-C.3标准要求 插入力度：±15磅 材质：阻燃聚合体</p>	
产品型号	SFFLCSW(SM)	SFFLCW(MM)
产品描述	Keystone工作区面板LC双工 单模/多模适配器 FIBER, SNAP-FIT,FLUSH,LC,SM/MM,WH	
单位	个	
技术参数	<p>性能：典型的多模匹配对插入损耗：<0.50dB 典型的单模匹配对插入损耗：<0.50dB 典型的单模匹配对回程损耗：>26dB 工作温度范围：0至60C° 光学、机械和环境性能符合TIA/EIA-568-C.3标准要求 插入力度：±15磅 材质：阻燃聚合体</p>	



数据配线架



SPEED CHANNEL 超五类配线架

技术参数

性能

- 印刷电路板设计能确保传送TIA超五类标准的100MHz的带宽,产品分24口和48口

管理

- 与合宝激光防伪标志一致,使用行业认可的05"手打印带。

易安装性

- 通用型配线架可按照T568B或T568A配线方式进行端接;

良好抗拉能力

- 可选性后理线器(CMBR)附载到机架上,置于配线架后,可提供卓越的抗拉能力。

耐用

- 卷边铸造为其供坚韧性,避免端接时出现的卷曲

标准

- UL列表1863
- 符合ISO/IEC11801和CENELE CEN50173性能要求(第二版本)
- 符合FCC47第68.5章的要求
- IEEE 802.3(POE)



可靠性

- 通过第三方认证符合无差错千兆以太网传输性能,IEEE 802.3at
- 通过第三方认证符合TIA-568-C.2超五类标准
- 通过第三方认证符合ISO 11801第二版本要求
- 产品100%工厂测试
- 高性能和昂贵的铜镀合金触针,表面50微米英寸镀金

SPEED CHANNEL 超五类配线架 (IDC式) / P-PANEL, SPEED CHAN, C5E

端口	尺寸	颜色	单位	型号
24	1U	黑色	个	PSC5E24
48	2U	黑色	个	PSC5E48



PSC5E24



PSC5E48

SPEEDGAIN® Angled 超五类斜角通用型配线架 / SPEEDGAIN® Angled, Universal Patch Panel, Category 5e

端口	尺寸	颜色	单位	型号
24	1U	黑色	个	P5E24AU
48	2U	黑色	个	P5E48AU



P5E24AU



SPEED CHANNEL 六类配线架

技术参数

性能

- 均衡的印刷电路板设计能确保传送TIA六类标准的带宽,产品分24口和48口支持合宝的激光打印标签

可识别性

- 中心端口识别可允许更易的识别标签和整洁的跳线装载在48口

良好抗拉能力

- 可选性后理线器(CMBR)附载到机架上,置于配线架后,可提供卓越的抗拉能力。

耐用

- 卷边铸造为其供坚韧性,避免端接时出现的卷曲

标准

- UL列表1863
- 符合ISO/IEC11801和CENELE CEN50173性能要求
- 符合FCC47 第68.5章的要求
- IEEE 802.3(POE)

可靠性

- TSB-155,10GBE
- 通过第三方认证符合TIA-568-C.2六类标准
- 通过第三方认证符合ISO 11801E级标准要求
- 产品100%工厂测试
- 高性能和昂贵的铜镀合金触针,表面50微米英寸镀金



SPEED CHANNEL 六类配线架 (IDC式) / P-PANEL, SPEEDCHANNEL, CAT6

端口	尺寸	颜色	单位	型号
24	1U	黑色	个	PSC624
48	2U	黑色	个	PSC648



PSC624



PSC648

NEXT SPEED® Angled 六类斜角通用型配线架 / NEXT SPEED® Angled, Universal Patch Panel, Category 6

端口	尺寸	颜色	单位	型号
24	1U	黑色	个	P624AU
48	2U	黑色	个	P648AU



P624AU



P648AU



NEXT SPEED 6A类配线架

技术参数

性能

- 均衡的电路板设计可以最大程度地降低共模辐射，提供了更强的抗扰性，满足传输TIA超六类
- 标准500MHZ的频率范围

管理

- 与合宝激光防伪标志一致，使用行业认可的05*手打印带

易安装性

- 第三手安装栓可提供免手持安装。简化机架的设置布局

良好抗拉能力

- 锁牢IDC防护盖可以保证其端接韧度，确保安装期间线缆的安全性。

耐用

- 卷边铸造为其供坚韧性，避免端接时出现的卷曲

标准

- TIA-568-C.2 568-C.2-10
- ISO 11801 Calss EA
- IEEE 802.3at
- UL Listed 1863

可靠性

- 通过了第三方认证达到了10G以太网传输标准的应用 IEEE 802.3at
- 元器件通过了第三方认证达到TIA-568-C.2 超六类标准
- 信道测试通过了第三方认证达到了ISO 11801 Calss EA (超6类) 标准
- 机械性能通过了第三方认证达到了TIA-568-C.2标准 100%通过原厂测试



NEXTSPEED® Ascent 6A类配线架 (IDC式) / NEXT SPEED® Ascent, Category 6A, Component Patch Panels

端口	尺寸	颜色	单位	型号
24	1U	黑色	个	HP6A24U
48	2U	黑色	个	HP6A48U



HP6A24U



HP6A48U

NEXT SPEED® Ascent 6A类斜角配线架 / NEXTSPEED® Ascent, Category 6A, Component Angled Patch Panels

端口	尺寸	颜色	单位	型号
24	1U	黑色	个	HP6A24AU
48	2U	黑色	个	HP6A48AU



HP6A48AU

产品型号	UDX16E
产品描述	1U16口屏蔽配线架黑色 (空载) P-PANEL, JACK, UNLD, 16P, 19" WX 1.75" H
单位	个
技术参数	特 征: 配线架设计成从后面卡入安装连接器, 使得安装更加简单, 增加或修改更加迅速 配线架符合EIA-310-D机架标准 可选的线缆管理条附在配线架背面, 提供了线缆管理并可减轻张力, 维持合适的弯曲半径 合宝公司标签解决方案包含预打印的标识标签和可用激光打印机打印的标签表, 性能规格: UDX配线架材质: 16号冷轧钢 表面处理: 耐用的黑色粉末涂层



产品型号	PSJ24BK
产品描述	1U24口屏蔽配线架 (空载) P-PANEL, JACK, 24PORT, SHIELDED, UNLOADED
单位	个
技术参数	特 征: 配线架设计成从后面卡入安装连接器, 使得安装更加简单, 增加或修改更加迅速 配线架符合EIA-310-D机架标准 可选的线缆管理条附在配线架背面, 提供了线缆管理并可减轻张力, 维持合适的弯曲半径 合宝公司标签解决方案包含预打印的标识标签和可用激光打印机打印的标签表, 使得线缆管理和标签定制更加容易 性能规格: UDX配线架材质: 16号冷轧钢 表面处理: 耐用的黑色粉末涂层



▾ 线缆管理

产品型号	HC119CE3P	HC219CE3P
产品描述	1U 1.75" x 3.0" 含盖金属理线器 CABLEMGT, HORIZ, 1U, DUCT, 3" PLASTIC RINGS	2U 3.5" x 3.0" 含盖板金属理线器 CABLEMGT, HORIZ, 2U, DUCT, 3" PLASTIC RINGS
单位	个	个

技术参数

金属管道型理线器

设计:

能减少线缆张力, 管理线缆使之符合 TIA/EIA 标准所定义的整洁和美观的管理方式



产品型号	产品描述	单位
HC119ME3N	1U 1.75" x 3.50" 金属理线器 CABLEMGT, HORIZ, 1U, ENHAN, 3.5" MTL RINGS	个
HC219ME3N	2U 3.50" x 3.50" 金属理线器 CABLEMGT, HORIZ, 2U, ENHAN, 3.5" MTL RINGS	个
HC319ME3N	3U 5.25" x 3.50" 金属理线器 10GCABLEMGT, HORIZ, 3U, ENHAN, 3.5" MTL RINGS	个

技术参数

增强型理线器

材质: 16号冷轧钢

承重型: 14号冷轧钢

环: 0.225英寸直径的钢条

表面处理: 耐用的黑色粉末涂层



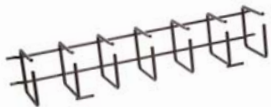
产品型号	产品描述	单位
HC119C	1U 1.75" 理线器盖板 CABLEMGT, COVER, FRONT/REAR HINGED, 1U	个
HC219C	2U 3.50" 理线器盖板 CABLEMGT, COVER, FRONT/REAR HINGED, 2U	个
HC319C	3U 5.25" 理线器盖板 CABLEMGT, COVER, FRONT/REAR HINGED, 3U	个

技术参数

安装在金属理线器上使用, 使用理线效果更美观, 并能屏蔽部分外部干扰



产品型号	HC33WF
产品描述	2U 后端理线框 CABLEMGT, WIRE FRAMES, 3" X 3"
单位	个
技术参数	后端理线框, 仅适用 2U 理线器 设计: 能减少线缆张力, 管理线缆使之符合 TIA/EIA 标准所定义的整洁和美观的管理方式 深度: 4.6英寸



产品型号	HC23VR2
产品描述	2U 3.5" 侧面理线器 CABLEMGT, VERT MGT RINGS, 2" X 3 1/2", 2PK
单位	包
技术参数	垂直环, 可直接安装在机架上, 仅适用 2U 理线器 设计: 能减少线缆张力, 管理线缆使之符合 TIA/EIA 标准所定义的整洁和美观的管理方式 深度: 3.5英寸 包装: 2个垂直环



产品型号	MCCBP175
产品描述	1U 空白挡板 P-PANEL, BLANK, 1.75"H X 19"W
单位	个
技术参数	19英寸填充板, 表面印有合宝公司 LOGO 设计: 上下两边采用卷边设计, 有效的保证安装人员的安全 材质: 0.090英寸厚铝材 表面处理: 黑色阳极电镀订货 包装: 1个填充板和四个 HPW 螺丝 机架单位: 1U



产品型号	MCCBP350
产品描述	2U 空白挡板 P-PANEL, BLANK, 3.5"H X 19"W
单位	个
技术参数	19英寸填充板, 表面印有合宝公司 LOGO 设计: 上下两边采用卷边设计, 有效的保证安装人员的安全 材质: 0.090英寸厚铝材 表面处理: 黑色阳极电镀订货 包装: 1个填充板和四个 HPW 螺丝 机架单位: 2U



产品型号	MCCBP700
产品描述	3U 空白挡板 P-PANEL, BLANK, 7"H X 19"W
单位	个
技术参数	19英寸填充板, 表面印有合宝公司 LOGO 设计: 上下两边采用卷边设计, 有效的保证安装人员的安全 材质: 0.090英寸厚铝材 表面处理: 黑色阳极电镀订货 包装: 1个填充板和四个 HPW 螺丝 机架单位: 4U



Speed Channel数据跳线

产品型号	产品描述	单位
SC5EGY01	超五类跳线, 1英尺, 灰色 P-CORD, SPEEDCHANNEL,CAT5E,GY,1FT	根
SC5EGY03	超五类跳线, 3英尺, 灰色 P-CORD, SPEEDCHANNEL,CAT5E,GY,3FT	根
SC5EGY05	超五类跳线, 5英尺, 灰色 P-CORD, SPEEDCHANNEL,CAT5E,GY,5FT	根
SC5EGY07	超五类跳线, 7英尺, 灰色 P-CORD, SPEEDCHANNEL,CAT5E,GY,7FT	根
SC5EGY10	超五类跳线, 10英尺, 灰色 P-CORD, SPEEDCHANNEL,CAT5E,GY,10FT	根
SC5EGY12	超五类跳线, 12英尺, 灰色 P-CORD, SPEEDCHANNEL,CAT5E,GY,12FT	根
SC5EGY15	超五类跳线, 15英尺, 灰色 P-CORD, SPEEDCHANNEL,CAT5E,GY,15FT	根
SC5EGY20	超五类跳线, 20英尺, 灰色 P-CORD, SPEEDCHANNEL,CAT5E,GY,20FT	根
SC5EGY25	超五类跳线, 25英尺, 灰色 P-CORD, SPEEDCHANNEL,CAT5E,GY,25FT	根

xx=Standard Color:



技术参数

规格: 超五类 UTP 4对标准RJ45至RJ45跳线
标准: TIA/EIA-568C.2-1和ISO11801 2nd导体直径24AWG
专利设计,经测试达到超五类元器件的标准
100%工厂测试达超五类标准,并经过环保认证
采用UL防火等级的PVC外皮
模块化的插头壳体带有50微根的合金
插头插拔次数至少750次以上



产品型号	产品描述	单位
SC6GY01	六类跳线, 1英尺, 灰色 P-CORD, SPEEDCHANNEL,CAT6,GY,1FT	根
SC6GY03	六类跳线, 3英尺, 灰色 P-CORD, SPEEDCHANNEL,CAT6,GY,3FT	根
SC6GY05	六类跳线, 5英尺, 灰色 P-CORD, SPEEDCHANNEL,CAT6,GY,5FT	根
SC6GY07	六类跳线, 7英尺, 灰色 P-CORD, SPEEDCHANNEL,CAT6,GY,7FT	根
SC6GY10	六类跳线, 10英尺, 灰色 P-CORD, SPEEDCHANNEL,CAT6,GY,10FT	根
SC6GY15	六类跳线, 15英尺, 灰色 P-CORD, SPEEDCHANNEL,CAT6,GY,15FT	根
SC6GY20	六类跳线, 20英尺, 灰色 P-CORD, SPEEDCHANNEL,CAT6,GY,20FT	根
SC6GY25	六类跳线, 25英尺, 灰色 P-CORD, SPEEDCHANNEL,CAT6,GY,25FT	根

xx=Standard Color:



技术参数

规格: 六类 UTP 4对标准RJ45至RJ45跳线
标准: TIA/EIA-568C.2-1和ISO11801 2nd导体直径24AWG
专利设计,经测试达到六类元器件的标准
100%工厂测试达六类标准,并经过环保认证
采用UL防火等级的PVC外皮
模块化的插头壳体带有50微米的合金
插头插拔次数至少750次以上



产品型号	产品描述	单位
SCL6GY01	六类低烟无卤跳线, 1英尺, 灰色 P-CORD, LSZH SPEEDCHANNEL,CAT6,GY,1FT	根
SCL6GY03	六类低烟无卤跳线, 3英尺, 灰色 P-CORD, LSZH SPEEDCHANNEL,CAT6,GY,3FT	根
SCL6GY05	六类低烟无卤跳线, 5英尺, 灰色 P-CORD, LSZH SPEEDCHANNEL,CAT6,GY,5FT	根
SCL6GY07	六类低烟无卤跳线, 7英尺, 灰色 P-CORD, LSZH SPEEDCHANNEL,CAT6,GY,7FT	根
SCL6GY10	六类低烟无卤跳线, 10英尺, 灰色 P-CORD, LSZH SPEEDCHANNEL,CAT6,GY,10FT	根
SCL6GY12	六类低烟无卤跳线, 12英尺, 灰色 P-CORD, LSZH SPEEDCHANNEL,CAT6,GY,12FT	根
SCL6GY15	六类低烟无卤跳线, 15英尺, 灰色 P-CORD, LSZH SPEEDCHANNEL,CAT6,GY,15FT	根
SCL6GY20	六类低烟无卤跳线, 20英尺, 灰色 P-CORD, LSZH SPEEDCHANNEL,CAT6,GY,20FT	根
SCL6GY25	六类低烟无卤跳线, 25英尺, 灰色 P-CORD, LSZH SPEEDCHANNEL,CAT6,GY,25FT	根

xx=Standard Color:



技术参数

规格: 六类 UTP 4对标准RJ45至RJ45跳线
标准: TIA/EIA-568C.2-1和ISO11801 2nd导体直径24AWG
专利设计,经测试达到六类元器件的标准
100%工厂测试达六类标准,并经过环保认证
采用LSZH外皮
模块化的插头壳体带有50微米的合金
插头插拔次数至少750次以上



Next Speed屏蔽跳线

Speed Gain 屏蔽跳线

产品型号	产品描述	单位
PS5E01GY	超五类屏蔽跳线, 1英尺 P-CORD, CAT5E,PS5E,SHIELDED,GY,1'	根
PS5E03GY	超五类屏蔽跳线, 3英尺 P-CORD, CAT5E,PS5E,SHIELDED,GY,3'	根
PS5E05GY	超五类屏蔽跳线, 5英尺 P-CORD, CAT5E,PS5E,SHIELDED,GY,5'	根
PS5E07GY	超五类屏蔽跳线, 7英尺 P-CORD, CAT5E,PS5E,SHIELDED,GY,7'	根
PS5E10GY	超五类屏蔽跳线, 10英尺 P-CORD, CAT5E,PS5E,SHIELDED,GY,10'	根
PS5E15GY	超五类屏蔽跳线, 15英尺 P-CORD, CAT5E,PS5E,SHIELDED,GY,15'	根
PS5E20GY	超五类屏蔽跳线, 20英尺 P-CORD, CAT5E,PS5E,SHIELDED,GY,15'	根
PS5E25GY	超五类屏蔽跳线, 25英尺 P-CORD, CAT5E,PS5E,SHIELDED,GY,25'	根

xx=Standard Color:



技术参数

增强抗外部干扰的性能
100%通过工厂测试,并通过环保认证
信道传输性能达到了0比特误码率
向下兼容5类和3类
线缆承受张力20磅
跳线外皮材料:UL 94V-0
跳线外皮:PVC



产品型号	产品描述	单位
PS601GY 10G	六类屏蔽跳线, 1英尺 10G 灰色 P-CORD, CAT6,PS6,SHIELDED,GY,1'	根
PS603GY 10G	六类屏蔽跳线, 3英尺 10G 灰色 P-CORD, CAT6,PS6,SHIELDED,GY,3'	根
PS605GY 10G	六类屏蔽跳线, 5英尺 10G 灰色 P-CORD, CAT6,PS6,SHIELDED,GY,5'	根
PS607GY 10G	六类屏蔽跳线, 7英尺 10G 灰色 P-CORD, CAT6,PS6,SHIELDED,GY,7'	根
PS610GY 10G	六类屏蔽跳线, 10英尺 10G 灰色 P-CORD, CAT6,PS6,SHIELDED,GY,10'	根
PS615GY 10G	六类屏蔽跳线, 15英尺 10G 灰色 P-CORD, CAT6,PS6,SHIELDED,GY,15'	根
PS620GY 10G	六类屏蔽跳线, 20英尺 10G 灰色 P-CORD, CAT6,PS6,SHIELDED,GY,20'	根
PS625GY 10G	六类屏蔽跳线, 25英尺 10G 灰色 P-CORD, CAT6,PS6,SHIELDED,GY,25'	根

技术参数

增强抗外部串扰的性能
100%通过工厂测试,并通过环保认证
信号传输性能达到了0比特误码率
向下兼容超5类和五类、3类
线缆承受张力20磅
跳线外皮材料:UL 94V-0
跳线外皮:PVC

xx=Standard Color:

Gr=Gray(灰色) B=BLUE(蓝色)



110配线架

产品型号	产品描述	单位
110BLK50BWL	50对带腿110配线架、不含连接块、五类110 SYS, WIRING BLOCK,W/LEGS,50PR	个
110BLK100BWL	100对带腿110配线架、不含连接块、五类110 SYS, BASE W/LEGS,100PR	个

技术参数

规格: 模块化结构, 50对, 不含连接块
标准: ISO/IEC 11801:2002 Ed2.0
5类性能
有腿

规格: 模块化结构, 100对, 不含连接块。
标准: ISO/IEC 11801:2002 Ed2.0
5类性能
有腿



产品型号	产品描述	单位
110TRA	110 (50对) 带腿理线器110 SYS, JUMPER TROUGH,W/LEGS	个

技术参数

理线槽提供了110和6-110交叉连接系统中水平跳线的管理, 提供带支架和不带支架两种规格,
材质: 聚碳酸酯 UL 94V-0
设计: 符合 TIA-568-C 标准, 最大降低线缆的弯曲半径;



产品型号	产品描述	单位
110CB4PR10	110-4对超五类连接块 110 SYS, CONN BK,CAT5E,4PR,10PK	包
110CB5PR10	110-5对连接块 110 SYS, CONN BK,CAT5E,5PR,10PK	包
6110CB4PR10	110-4对六类连接块 10G6110 SYS, CONN BK,CAT6,4PR,10PK	包

技术参数

110连接块, 有四对、五对, 超五类和六类, 每包十个



产品型号	产品描述	单位	技术参数
110RM14NT	1U-100对含四对连接块背板套件 110 SYS, RACK MT KIT,4PR,NO TROUGH,100PR	套	规格: 模块化结构, 1U, 100对, 含四对连接块、背板套件, 不含理线器。 标准: ISO/IEC 11801:2002 Ed2.0 安装: 19" 机柜/机架式安装 超5类性能
110RM15NT	1U-100对含五对连接块背板套件 110 SYS, RACK MT KIT,5PR,NO TROUGH,100PR	套	规格: 模块化结构, 1U, 100对, 含五对连接块、背板套件, 不含理线器。 标准: ISO/IEC 11801:2002 Ed2.0 安装: 19" 机柜/机架式安装 超5类性能
110RM24NT	2U-200对含四对连接块背板套件 110 SYS, RACK MT KIT,4PR,NO TROUGH,200PR	套	规格: 模块化结构, 2U, 200对, 含四对连接块、背板套件, 不含理线器。 标准: ISO/IEC 11801:2002 Ed2.0 安装: 19" 机柜/机架式安装 超5类性能
110RM25NT	2U-200对含五对连接块背板套件 110 SYS, RACK MT KIT,5PR,NO TROUGH,200PR	套	规格: 模块化结构, 2U, 200对, 含五对连接块、背板套件, 不含理线器。 标准: ISO/IEC 11801:2002 Ed2.0 安装: 19" 机柜/机架式安装 超5类性能



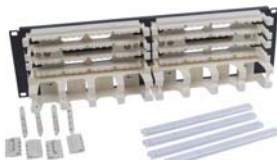
产品型号	产品描述	单位	技术参数
110RM14	2U-100对含四对连接块背板、理线器套件 110 SYS, RACK MT KIT,4PR,W/TROUGH,100PR	套	规格: 模块化结构, 2U, 100对, 含四对连接块、背板、理线器套件。 标准: ISO/IEC 11801:2002 Ed2.0 安装: 19" 机柜/机架式安装 超5类性能
110RM15	2U-100对含五对连接块背板、理线器套件 110 SYS, RACK MT KIT,5PR,W/TROUGH,100PR	套	规格: 模块化结构, 2U, 100对, 含五对连接块、背板、理线器套件。 标准: ISO/IEC 11801:2002 Ed2.0 安装: 19" 机柜/机架式安装 超5类性能
110RM24	3U-200对含四对连接块背板、理线器套件 110 SYS, RACK MT KIT,4PR,W/TROUGH,200PR	套	规格: 模块化结构, 3U, 200对, 含四对连接块、背板、理线器套件。 标准: ISO/IEC 11801:2002 Ed2.0 安装: 19" 机柜/机架式安装 超5类性能
110RM25	3U-200对含五对连接块背板、理线器套件 110 SYS, RACK MT KIT,5PR,W/TROUGH,200PR	套	规格: 模块化结构, 3U, 200对, 含五对连接块、背板、理线器套件。 标准: ISO/IEC 11801:2002 Ed2.0 安装: 19" 机柜/机架式安装 超5类性能



产品型号	6110RM1NT
产品描述	2U-128对带四对连接块背板套件 10G6110 SYS, RACK MT KIT,NO TROUGH,128PR
单位	套
技术参数	独特的免工具设计, 方便快捷的安装到标准19英寸机架上架背板开孔可使线缆方便准确的进入打线位置, 110底座和连接块采用防火等级: UL 94V-0材料 背板材料为14号冷轧钢, 表面涂有耐用的黑色粉末涂层 2U128对、含四对连接块、含背部理线器 10G传输性能



产品型号	6110RM1
产品描述	3U-128对带四对连接块背板、理线器套件 10G6110 SYS, RACK MT KIT,W/TROUGH,128PR
单位	套
技术参数	独特的免工具设计, 方便快捷的安装到标准19英寸机架上架背板开孔可使线缆方便准确的进入打线位置, 110底座和连接块采用防火等级: UL 94V-0材料 背板材料为14号冷轧钢, 表面涂有耐用的黑色粉末涂层 3U128对、含四对连接块和背板、理线器 10G传输性能



110跳线

产品型号	110FPP4PR
产品描述	110四对超五类现场端连接头 110 SYS, FLD TERM PATCH PLUG,4PR
单位	个
技术参数	110 超五类现场端连接头 可以方便快捷的现场制作110至110和110至RJ45的跳线 透明的烟灰色热塑料使得端接过程中和端接以后都可以清晰地看到导体



产品型号	6110FPP4PR
产品描述	四对六类现场端连接头 6110 SYS, FLD TERM PATCH PLUG,4PR
单位	个
技术参数	设计: 盖板内交错的卡线装置把线对导体分开, 并使得分开线对和导体更容易 端接卡接式连接头不需要任何专用工具, 施工方便 底部的方向箭头提示你连接到连接块的方向 包含线缆扎带, 把线缆固定在盖板上, 使端接更容易并减少张力 透明的黄色热塑料使得端接过程中和端接以后都可以清晰地看到导体



产品型号	产品描述	单位
PCVGP1101M	110-RJ45一对语音跳线 1米 RJ45/110/1-1M Voice Grade PVC Wire	根
PCVGP1102M	110-RJ45一对语音跳线 2米 RJ45/110/1-1M Voice Grade PVC Wire	根
PCVGP1105M	110-RJ45一对语音跳线 5米 RJ45/110/1-1M Voice Grade PVC Wire	根
PCVG1101M	110-110一对语音跳线 1米 110/110/1-1M Voice Grade PVC Wire	根
PCVG1102M	110-110一对语音跳线 2米 110/110/1-2M Voice Grade PVC Wire	根
PCVG1105M	110-110一对语音跳线 5米 110/110/1-5M Voice Grade PVC Wire	根

技术参数

规格: 1对110快接插头至RJ45超五类跳线
标准: 所有跳线100%经过工厂测试完全符合ANSI/TIA/EIA 元器件性能
接线方式: T568B

产品型号	产品描述	单位
PC110C5EL3	110-110四对超五类跳线 3英尺 P-CORD, CAT5E, 110/110, YL, 3'	根
PC110C5EL5	110-110四对超五类跳线 5英尺 P-CORD, CAT5E, 110/110, YL, 5'	根
PC110C5EL7	110-110四对超五类跳线 7英尺 P-CORD, CAT5E, 110/110, YL, 7'	根
PC110C5EL9	110-110四对超五类跳线 9英尺 P-CORD, CAT5E, 110/110, YL, 9'	根
PC110C5EL12	110-110四对超五类跳线 12英尺 P-CORD, CAT5E, 110/110, YL, 12'	根

技术参数

规格: 4对110快接插头至110跳线、超五类
标准: 所有跳线100%经过工厂测试完全符合ANSI/TIA/EIA 元器件性能



产品型号	产品描述	单位
PC119C5EL3	110-RJ45四对超五类跳线 3英尺 P-CORD, CAT5E, 110/RJ45, YL, 3'	根
PC119C5EL5	110-RJ45四对超五类跳线 5英尺 P-CORD, CAT5E, 110/RJ45, YL, 5'	根
PC119C5EL7	110-RJ45四对超五类跳线 7英尺 P-CORD, CAT5E, 110/RJ45, YL, 7'	根
PC119C5EL9	110-RJ45四对超五类跳线 9英尺 P-CORD, CAT5E, 110/RJ45, YL, 9'	根
PC119C5EL12	110-RJ45四对超五类跳线 12英尺 P-CORD, CAT5E, 110/RJ45, YL, 12'	根

技术参数

规格: 4对110快接插头至RJ45跳线、超五类
标准: 所有跳线100%经过工厂测试完全符合ANSI/TIA/EIA 元器件性能
接线方式: T568B



产品型号	产品描述	单位
6110PCL3	110-110六类四对跳线 3英尺 P-CORD, CAT6,6-110/6-110,YL,3FT	根
6110PCL5	110-110六类四对跳线 5英尺 P-CORD, CAT6,6-110/6-110,YL,5FT	根
6110PCL7	110-110六类四对跳线 7英尺 P-CORD, CAT6,6-110/6-110,YL,7FT	根
6110PCL9	110-110六类四对跳线 9英尺 P-CORD, CAT6,6-110/6-110,YL,9FT	根
6110PCL12	110-110六类四对跳线 12英尺 P-CORD, CAT6,6-110/110,YL,12FT	根

技术参数

规格: 4对110快接插头至110跳线、六类
标准: 所有跳线100%经过工厂测试完全符合ANSI/TIA/EIA 元器件性能
接线方式: T568B, 长度可选



产品型号	产品描述	单位
6119PCL3	110-RJ45六类四对跳线 3英尺 P-CORD, CAT6,6-110/RJ45,YL,3FT	根
6119PCL5	110-RJ45六类四对跳线 5英尺 P-CORD, CAT6,6-110/RJ45,YL,5FT	根
6119PCL7	110-RJ45六类四对跳线 7英尺 P-CORD, CAT6,6-110/RJ45,YL,7FT	根
6119PCL9	110-RJ45六类四对跳线 9英尺 P-CORD, CAT6,6-110/RJ45,YL,9FT	根
6119PCL12	110-RJ45六类四对跳线 12英尺 P-CORD, CAT6,6-110/RJ45,YL,12FT	根

技术参数

规格: 4对110快接插头至RJ45跳线、六类
标准: 所有跳线100%经过工厂测试完全符合ANSI/TIA/EIA 元器件性能
接线方式: T568B, 长度可选



TP转接点过渡箱

产品型号	产品描述	单位
FTU2SP	墙装式光纤转接箱2FSP (216×269×64) FIBER, WALLMNT CAB,1DR,HLDS 2 6PK,12PT	个
FTU4SP	墙装式光纤转接箱2FSP (279×345×64) FIBER, WALLMNT CAB,1DR,HLDS 4 6PK,24PT	个



技术参数

可装载2个或4个FSP适配器
采用16号冷轧钢制造
采用耐用的黑色阳极电镀
FTU4SP最大接受2个7英寸的接线盒
FTU2SP不接受接线盒

产品型号	产品描述	单位
CPEB黑色盖	墙装数据和光纤转接箱面板	个
CPEI镀锌底盒(空盒)	200对铜缆2个FSP光纤转接箱底盒(预埋或墙装)镀锌533×368×114 CAB, ACCESS, CONSOLID PT,21"X14.5"X4.5"EI	个

*图中已装两个FSP和50对110配线架

技术参数

单门、可安装2个FSP适配器或者4X50对110有腿配线架
配备有光纤路由由卷盘
墙面安装木螺丝型号: #8-32×3/4"
型号: CPEI 颜色: 电工白 高度: 21" 宽度: 14.5" 深度:4.5"
型号: CPEB 颜色: 黑色 高度: 21" 宽度: 14.5"



产品型号	产品描述	单位
HPWWB1U4	1U 墙装铰接托架1.75'×4" CABLEMGT, BRKT,BOT HNGE,1U,1.8"XH4"D	个
HPWWB1U8	1U 墙装铰接托架1.75'×8" CABLEMGT, BRKT,BOT HNGE,1U,1.8"XH8"D	个
HPWWB2U4	2U 墙装铰接托架3.50'×4" CABLEMGT, BRKT,BOT HNGE,2U,3.5"XH4"D	个
HPWWB2U8	2U 墙装铰接托架3.50'×8" CABLEMGT, BRKT,BOT HNGE,2U,3.5"XH8"D	个
HPWWB4U4	4U 墙装铰接托架7.00'×4" CABLEMGT, BRKT,BOT HNGE,4U,7.0"XH8"D	个
HPWWB4U8	4U 墙装铰接托架7.00'×8" CABLEMGT, BRKT,BOT HNGE,4U,7.0"XH8"D	个
HPWWB6U4	6U 墙装铰接托架10.5'×4" CABLEMGT, BRKT,BOT HNGE,6U,10.5"XH4"D	个
HPWWB6U8	6U 墙装铰接托架10.5'×8" CABLEMGT, BRKT,BOT HNGE,6U,10.5"XH8"D	个

技术参数

采用16号冷轧钢制造
采用黑色阳极电镀
宽度: 19英寸EIA-310-D
负载承重:
4、6U: 50磅
1、2U: 25磅



产品型号	产品描述	单位
P5E12BF	1U 超五类前触式12口配线架 P-PANL, FRONT ACCESS,CAT5E,12P,568B	个
P5E24BF	1U 超五类前触式24口配线架 P-PANEL, FRONT ACCESS,CAT5E,24P,568B	个



产品型号	产品描述	单位
P648UF	2U 六类墙装活页式配线架 P-PANEL, CAT6,48PORT,UNI	个
P648UF19	2U 六类机架活页式配线架 P-PANEL, HINGE FOLD DOWN,CAT6,48P,UNI	个



产品型号	UDX24E
产品描述	1U24口空配线架 P-PANEL, JACK,UNLD,24P,19*WX1.75"H
单位	个
技术参数	可装载合宝Keytone模块, 包括多媒体模块

产品型号	UDX48E
产品描述	2U48口空配线架 P-PANEL, JACK,UNLD,48P,19*WX3.5"H
单位	个
技术参数	可装载合宝Keytone模块, 包括多媒体模块



产品型号	UDX48E1U
产品描述	1U48口空配线架 P-PANEL, JACK,UNLD,48P,19*WX3.6"H
单位	个
技术参数	可装载合宝Keytone模块, 包括多媒体模块



工控系统

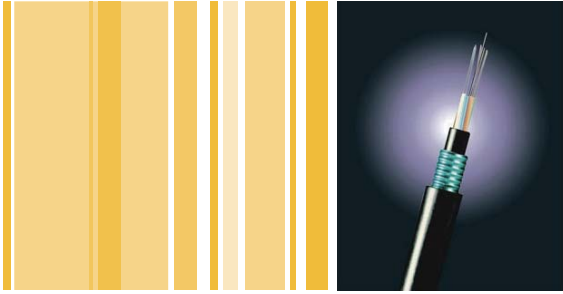
用于极端环境完美的通信解决方案

合宝工控系统不只是一个简单的连接,它是一个完整的端到端的通信解决方案,旨在解决由于极端环境产生的问题。



室外光缆

所有颜色为黑色



产品型号	产品描述	单位	技术参数
HFC4004BK6	4 芯,62.5/125um 多模 PE外皮 松套管铠铠室外光缆(OM1)	米	公称外径: 10.2 mm 到 17.2 mm
HFC4006BK6	6芯,62.5/125um 多模 PE外皮 松套管铠铠室外光缆(OM1)	米	公称重量: 118 - 280 kg/km
HFC4008BK6	8 芯,62.5/125um 多模 PE外皮 松套管铠铠室外光缆(OM1)	米	抗拉强度 (安装): 1500 N / 3000 N
HFC4012BK6	12芯,62.5/125um 多模 PE外皮 松套管铠铠室外光缆(OM1)	米	抗拉强度 (运行): 600 N / 1000 N
HFC4024BK6	24芯,62.5/125um 多模 PE外皮 松套管铠铠室外光缆(OM1)	米	抗压强度 (安装): 1000 N/100mm
HFC4036BK6	36芯,62.5/125um 多模 PE外皮 松套管铠铠室外光缆(OM1)	米	抗压强度 (运行): 300 N/100mm
HFC4048BK6	48芯,62.5/125um 多模 PE外皮 松套管铠铠室外光缆(OM1)	米	最小弯曲半径 (短期): 200mm
HFC4060BK6	60芯,62.5/125um 多模 PE外皮 松套管铠铠室外光缆(OM1)	米	最小弯曲半径 (长期): 100 mm
HFC4072BK6	72芯,62.5/125um 多模 PE外皮 松套管铠铠室外光缆(OM1)	米	温度范围: -40 °C 到 70 °C
HFC4084BK6	84芯,62.5/125um 多模 PE外皮 松套管铠铠室外光缆(OM1)	米	在20 °C 850nm 波长
HFC4096BK6	96芯,62.5/125um 多模 PE外皮 松套管铠铠室外光缆(OM1)	米	衰减 <3.0 dB/km 带宽 > 200 MHz.km
HFC4108BK6	108芯,62.5/125um 多模 PE外皮 松套管铠铠室外光缆(OM1)	米	1310nm 波长
HFC4120BK6	120芯,62.5/125um 多模 PE外皮 松套管铠铠室外光缆(OM1)	米	衰减 <1.0 dB/km 带宽 > 600 MHz.km
HFC4136BK6	136芯,62.5/125um 多模 PE外皮 松套管铠铠室外光缆(OM1)	米	
HFC4144BK6	144芯,62.5/125um 多模 PE外皮 松套管铠铠室外光缆(OM1)	米	

应用:

室内室外数据连接
可用于电信干线
电信接入连接
CATV干线

IEC 60794的要求:

在光缆铠的外部有一层1.8mm厚的黑色PE外皮, 这层黑色PE符合IEC 811.的要求
铠由0.25 mm +0.02 mm -0.01 mm的钢带组成, 这个0.25mm厚的被钢带包住的铠使得它能预防啮齿动物的侵袭。

产品型号	产品描述	单位	技术参数
HFC4004BK5	4 芯,50/125um多模 PE外皮 松套管铠铠室外光缆(OM2)	米	公称外径: 10.2 mm 到 17.2 mm
HFC4006BK5	6芯,50/125um多模 PE外皮 松套管铠铠室外光缆(OM2)	米	公称重量: 118 - 280 kg/km
HFC4008BK5	8 芯,50/125um多模 PE外皮 松套管铠铠室外光缆(OM2)	米	抗拉强度 (安装): 1500 N / 3000 N
HFC4012BK5	12芯,50/125um多模 PE外皮 松套管铠铠室外光缆(OM2)	米	抗拉强度 (运行): 600 N / 1000 N
HFC4024BK5	24芯,50/125um多模 PE外皮 松套管铠铠室外光缆(OM2)	米	抗压强度 (安装): 1000 N/100mm
HFC4036BK5	36芯,50/125um多模 PE外皮 松套管铠铠室外光缆(OM2)	米	抗压强度 (运行): 300 N/100mm
HFC4048BK5	48芯,50/125um多模 PE外皮 松套管铠铠室外光缆(OM2)	米	最小弯曲半径 (短期): 200mm
HFC4060BK5	60芯,50/125um多模 PE外皮 松套管铠铠室外光缆(OM2)	米	最小弯曲半径 (长期): 100 mm
HFC4072BK5	72芯,50/125um多模 PE外皮 松套管铠铠室外光缆(OM2)	米	温度范围: -40 °C 到 70 °C
HFC4084BK5	84芯,50/125um多模 PE外皮 松套管铠铠室外光缆(OM2)	米	在20 °C 850nm 波长
HFC4096BK5	96芯,50/125um多模 PE外皮 松套管铠铠室外光缆(OM2)	米	衰减 <3.0 dB/km 带宽 > 500 MHz.km
HFC4108BK5	108芯,50/125um多模 PE外皮 松套管铠铠室外光缆(OM2)	米	1310nm 波长
HFC4120BK5	120芯,50/125um多模 PE外皮 松套管铠铠室外光缆(OM2)	米	衰减 <1.0 dB/km 带宽 > 1000 MHz.km
HFC4136BK5	136芯,50/125um多模 PE外皮 松套管铠铠室外光缆(OM2)	米	
HFC4144BK5	144芯,50/125um多模 PE外皮 松套管铠铠室外光缆(OM2)	米	

应用:

室内室外数据连接
可用于电信干线
电信接入连接
CATV干线

IEC 60794的要求:

在光缆铠的外部有一层1.8mm厚的黑色PE外皮, 这层黑色PE符合IEC 811.的要求
铠由0.25 mm +0.02 mm -0.01 mm的钢带组成, 这个0.25mm厚的被钢带包住的铠使得它能预防啮齿动物的侵袭。

产品型号	产品描述	单位	技术参数
HFC4004BK3	4 芯,万兆多模 PE外皮 松套管铠铠室外光缆(OM3)	米	公称外径: 10.2 mm 到 17.2 mm
HFC4006BK3	6芯,万兆多模 PE外皮 松套管铠铠室外光缆(OM3)	米	公称重量: 118 - 280 kg/km
HFC3008BK3	8 芯,万兆多模 PE外皮 松套管铠铠室外光缆(OM3)	米	抗拉强度 (安装): 1500 N / 3000 N
HFC4012BK3	12芯,万兆多模 PE外皮 松套管铠铠室外光缆(OM3)	米	抗拉强度 (运行): 600 N / 1000 N
HFC4024BK3	24芯,万兆多模 PE外皮 松套管铠铠室外光缆(OM3)	米	抗压强度 (安装): 1000 N/100mm
HFC4036BK3	36芯,万兆多模 PE外皮 松套管铠铠室外光缆(OM3)	米	抗压强度 (运行): 300 N/100mm
HFC4048BK3	48芯,万兆多模 PE外皮 松套管铠铠室外光缆(OM3)	米	最小弯曲半径 (短期): 200mm
HFC4060BK3	60芯,万兆多模 PE外皮 松套管铠铠室外光缆(OM3)	米	最小弯曲半径 (长期): 100 mm
HFC4072BK3	72芯,万兆多模 PE外皮 松套管铠铠室外光缆(OM3)	米	温度范围: -40 °C 到 70 °C
HFC4084BK3	84芯,万兆多模 PE外皮 松套管铠铠室外光缆(OM3)	米	
HFC4096BK3	96芯,万兆多模 PE外皮 松套管铠铠室外光缆(OM3)	米	
HFC4108BK3	108芯,万兆多模 PE外皮 松套管铠铠室外光缆(OM3)	米	
HFC4120BK3	120芯,万兆多模 PE外皮 松套管铠铠室外光缆(OM3)	米	
HFC4136BK3	136芯,万兆多模 PE外皮 松套管铠铠室外光缆(OM3)	米	
HFC4144BK3	144芯,万兆多模 PE外皮 松套管铠铠室外光缆(OM3)	米	

应用:

室内室外数据连接
可用于电信干线
电信接入连接
CATV干线

IEC 60794的要求:

在光缆铠的外部有一层1.8mm厚的黑色PE外皮, 这层黑色PE符合IEC 811.的要求
铠由0.25 mm +0.02 mm -0.01 mm的钢带组成, 这个0.25mm厚的被钢带包住的铠使得它能预防啮齿动物的侵袭。

产品型号	产品描述	单位	技术参数
HFC4004BKS	4 芯,单模 PE外皮 松套管铠铠室外光缆(SM)	米	公称外径: 10.2 mm 到 17.2 mm
HFC4006BKS	6芯,单模 PE外皮 松套管铠铠室外光缆(SM)	米	公称重量: 118 - 280 kg/km
HFC4008BKS	8芯,单模 PE外皮 松套管铠铠室外光缆(SM)	米	抗拉强度 (安装): 1500 N / 3000 N
HFC4012BKS	12芯,单模 PE外皮 松套管铠铠室外光缆(SM)	米	抗拉强度 (运行): 600 N / 1000 N
HFC4024BKS	24芯,单模 PE外皮 松套管铠铠室外光缆(SM)	米	抗压强度 (安装): 1000 N/100mm
HFC4036BKS	36芯,单模 PE外皮 松套管铠铠室外光缆(SM)	米	抗压强度 (运行): 300 N/100mm
HFC4048BKS	48芯,单模 PE外皮 松套管铠铠室外光缆(SM)	米	最小弯曲半径 (短期): 200mm
HFC4060BKS	60芯,单模 PE外皮 松套管铠铠室外光缆(SM)	米	最小弯曲半径 (长期): 100 mm
HFC4072BKS	72芯,单模 PE外皮 松套管铠铠室外光缆(SM)	米	温度范围: -40 °C 到 70 °C
HFC4084BKS	84芯,单模 PE外皮 松套管铠铠室外光缆(SM)	米	在20 °C 1310nm 波长 衰减<0.36dB/km
HFC4096BKS	96芯,单模 PE外皮 松套管铠铠室外光缆(SM)	米	1550nm 波长 衰减<0.22dB/km
HFC4108BKS	108芯,单模 PE外皮 松套管铠铠室外光缆(SM)	米	
HFC4120BKS	120芯,单模 PE外皮 松套管铠铠室外光缆(SM)	米	
HFC4136BKS	136芯,单模 PE外皮 松套管铠铠室外光缆(SM)	米	
HFC4144BKS	144芯,单模 PE外皮 松套管铠铠室外光缆(SM)	米	

应用:

室内室外数据连接
可用于电信干线
电信接入连接
CATV干线

IEC 60794的要求:

在光缆铠的外部有一层1.8mm厚的黑色PE外皮, 这层黑色PE符合IEC 811.的要求
铠由0.25 mm +0.02 mm -0.01 mm的钢带组成, 这个0.25mm厚的被钢带包住的铠使得它能预防啮齿动物的侵袭。

产品型号	HBL60CM83
产品描述	工控底盒, 黄色
单位	个



产品型号	HI114PY
产品描述	工控面板, 黄色
单位	个



产品型号	HIC
产品描述	防护盖 CAP ASSEMBLY, HI-IMPACT SYS
单位	个



产品型号	HI5E
产品描述	超五类模块, 黄色 JACK, HI-IMPACT,5E,UNI,YL
单位	个

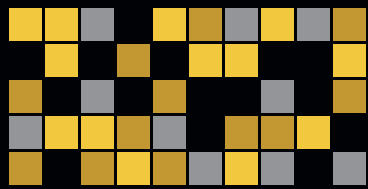


产品型号	HI6
产品描述	六类模块, 灰色 JACK, HI-IMPACT,6,UNI,GY
单位	个



产品型号	产品描述	单位
HI603AE	六类带防护盖跳线RJ45-RJ45, 3英尺P-CORD, HI-IMPACT,6,YL,RJ45-IE,3'	根
HI605AE	六类带防护盖跳线RJ45-RJ45, 5英尺P-CORD, HI-IMPACT,6,YL,RJ45-IE,5'	根
HI607AE	六类带防护盖跳线RJ45-RJ45, 7英尺P-CORD, HI-IMPACT,6,YL,RJ45-IE,7'	根
HI610AE	六类带防护盖跳线RJ45-RJ45, 10英尺P-CORD, HI-IMPACT,6,YL,RJ45-IE,10'	根
HI615AE	六类带防护盖跳线RJ45-RJ45 15英尺P-CORD, HI-IMPACT,6,YL,RJ45-IE,15'	根
HI620AE	六类带防护盖跳线RJ45-RJ45, 20英尺P-CORD, HI-IMPACT,6,YL,RJ45-IE,20'	根
HI625AE	六类带防护盖跳线RJ45-RJ45, 25英尺P-CORD, HI-IMPACT,6,YL,RJ45-IE,25'	根
HI630AE	六类带防护盖跳线RJ45-RJ45, 30英尺P-CORD, HI-IMPACT,6,YL,RJ45-IE,30'	根
HI635AE	六类带防护盖跳线RJ45-RJ45, 35英尺P-CORD, HI-IMPACT,6,YL,RJ45-IE,35'	根
HI640AE	六类带防护盖跳线RJ45-RJ45, 40英尺P-CORD, HI-IMPACT,6,YL,RJ45-IE,40'	根
HI645AE	六类带防护盖跳线RJ45-RJ45, 45英尺P-CORD, HI-IMPACT,6,YL,RJ45-IE,45'	根
HI650AE	六类带防护盖跳线RJ45-RJ45, 50英尺P-CORD, HI-IMPACT,6,YL,RJ45-IE,50'	根





C

光纤



室内普通光纤	C3
室内低烟无卤光纤	C4
室外光缆	C5
Opti Channel FEUR光纤配线箱	C7
Opti Channel FTR光纤配线架	C9
Opti Channel FCR光纤配线箱	C11
Opti Channel FSP组合光纤耦合器	C12
PROclick™ 快速光纤端接连接器	C14
Opti Channel 单工单模尾纤	C15
Opti Channel 单工多模尾纤	C16
Opti Channel 双工单模光纤跳线OS1	C17
Opti Channel 双工多模跳线OM1	C19
Opti Channel 双工万兆多模跳线OM2	C21
Opti Channel 双工万兆多模跳线OM3	C23



Opti Channel FEUR光纤配线箱

产品型号	产品描述	单位
FEUR12STM	"ST单工多模19" 抽屉式光纤配线箱(黑色、无尾纤), 12芯多模, 12个ST单联适配器 包含光纤管理工具包 Patch panel, 12 fibre MM, 12 x ST-II SX adaptors & FOM kit	个
FEUR24STM	"ST单工多模19" 抽屉式光纤配线箱(黑色、无尾纤), 24芯多模, 24个ST单联适配器 包含光纤管理工具包 Patch panel, 24 fibre MM, 24 x ST-II SX adaptors & FOM kit	个
FEUR12SSTM	"ST单工单模19" 抽屉式光纤配线箱(黑色、无尾纤), 12芯单模, 12个ST单联适配器 包含光纤管理工具包 Patch panel, 12 fibre SM, 12 x ST-II SX adaptors & FOM kit	个
FEUR24SSTM	"ST单工单模19" 抽屉式光纤配线箱(黑色、无尾纤), 24芯单模, 24个ST单联适配器 包含光纤管理工具包 Patch panel, 24 fibre SM, 24 x ST-II SX adaptors & FOM kit	个

技术参数

特征: 包涵线缆管理组件
抽屉式设计
占用1U配线架的空间
规格: 标准12-24口设计
采用1.2MM厚的高性能冷轧钢材料
外部采用黑色的防静电的设计
重量: 2.75KG, 满载
尺寸: 4.5X43X22cm



FEUR24STM

产品型号	产品描述	单位
FEUR12SCM	"SC双工多模19" 抽屉式光纤配线箱(黑色、无尾纤), 12芯多模, 6个SC双联适配器 包含光纤管理工具包 Patch panel, 12 fibre MM, 6 x SC-DX adaptors & FOM kit	个
FEUR24SCM	"SC双工多模19" 抽屉式光纤配线箱(黑色、无尾纤), 24芯多模, 12个SC双联适配器 包含光纤管理工具包 Patch panel, 24 fibre MM, 12 x SC-DX adaptors & FOM kit	个
FEUR12SCSM	"SC双工单模19" 抽屉式光纤配线箱(黑色、无尾纤), 12芯单模, 6个SC双联适配器 包含光纤管理工具包 Patch panel, 12 fibre SM, 6 x SC-DX adaptors & FOM kit	个
FEUR24SCSM	"SC双工单模19" 抽屉式光纤配线箱(黑色、无尾纤), 24芯单模, 12个SC双联适配器 包含光纤管理工具包 Patch panel, 24 fibre SM, 12 x SC-DX adaptors & FOM kit	个
FEUR12SCEM	"SC双工万兆多模19" 抽屉式光纤配线箱(黑色、无尾纤), 12芯OM3, 6个SC双联适配器 包含光纤管理工具包 Patch panel, 12 fibre OM3, 6 x SC-DX adaptors & FOM kit	个
FEUR24SCEM	"SC双工万兆多模19" 抽屉式光纤配线箱(黑色、无尾纤), 24芯OM3, 12个SC双联适配器 包含光纤管理工具包 Patch panel, 24 fibre OM3, 12 x SC-DX adaptors & FOM kit	个

技术参数

特征: 包涵线缆管理组件
抽屉式设计
占用1U配线架的空间
规格: 标准12-24口设计
采用1.2MM厚的高性能冷轧钢材料
外部采用黑色的防静电的设计
重量: 2.75KG, 满载
尺寸: 4.5X43X22cm



FEUR12SCM

产品型号	产品描述	单位
FEUR12LCM	"LC双工多模19" 抽屉式光纤配线箱(黑色、无尾纤), 12芯多模, 6个LC双联适配器 包含光纤管理工具包 Patch panel, 12 fibre MM, 6 x LC-DX adaptors & FOM kit	个
FEUR24LCM	"LC双工多模19" 抽屉式光纤配线箱(黑色、无尾纤), 24芯多模, 12个LC双联适配器 包含光纤管理工具包 Patch panel, 24 fibre MM, 12 x LC-DX adaptors & FOM kit	个
FEUR12LCSM	"LC双工单模19" 抽屉式光纤配线箱(黑色、无尾纤), 12芯单模, 6个LC双联适配器 包含光纤管理工具包 Patch panel, 12 fibre SM, 6 x LC-DX adaptors & FOM kit	个
FEUR24LCSM	"LC双工单模19" 抽屉式光纤配线箱(黑色、无尾纤), 24芯单模, 12个LC双联适配器 包含光纤管理工具包 Patch panel, 24 fibre SM, 12 x LC-DX adaptors & FOM kit	个
FEUR12LCEM	"LC双工万兆多模19" 抽屉式光纤配线箱(黑色、无尾纤), 12芯OM3, 6个LC双联适配器 包含光纤管理工具包 Patch panel, 12 fibre OM3, 6 x LC-DX adaptors & FOM kit	个
FEUR24LCEM	"LC双工万兆多模19" 抽屉式光纤配线箱(黑色、无尾纤), 24芯OM3, 12个LC双联适配器 包含光纤管理工具包 Patch panel, 24 fibre OM3, 12 x LC-DX adaptors & FOM kit	个

技术参数

特征: 包涵线缆管理组件
抽屉式设计
占用1U配线架的空间
规格: 标准12-24口设计
采用1.2MM厚的高性能冷轧钢材料
外部采用黑色的防静电的设计
重量: 2.75KG, 满载
尺寸: 4.5X43X22cm

产品型号	FPR3SP
产品描述	可装载3个FSP适配器的空配线箱面板 3 FSP ADAPTER PANEL CUT-OUTS
单位	块
技术参数	空光纤配线箱, 可装载3个FSP适配器



注: 图片为已装载三个FSP适配器的配线箱

室内普通光纤

产品型号	产品描述	单位	技术参数
HFC1002G6	2 芯,62.5/125um多模 OFNG 层绞式室内光缆(OM1)(通用级)	米	光纤特性: OM1 MM 62.5/125 抗拉强度(安装): 660N 抗拉强度(运行): 200N
HFC1004G6	4 芯,62.5/125um多模 OFNG 层绞式室内光缆(OM1)(通用级)	米	抗拉强度(安装): 1000 N / 100mm 抗压强度(运行): 300 N / 100mm
HFC1006G6	6 芯,62.5/125um多模 OFNG 层绞式室内光缆(OM1)(通用级)	米	最小弯曲半径(短期): 20D 最小弯曲半径(长期): 10D 温度范围: -20°C to +60°C
HFC1008G6	8 芯,62.5/125um多模 OFNG 层绞式室内光缆(OM1)(通用级)	米	在20°C 波长为850nm, 衰减<3.5 dB/km 带宽> 200 MHz.km
HFC1012G6	12 芯,62.5/125um多模 OFNG 层绞式室内光缆(OM1)(通用级)	米	波长为1300nm, 衰减<1.5 dB/km 带宽>600MHz.km

产品型号	产品描述	单位	技术参数
HFC1002G5	2 芯,50/125um多模 OFNG 层绞式室内光缆(OM2)(通用级)	米	光纤特性: OM2 MM 50/125 抗拉强度(安装): 660N 抗拉强度(运行): 200N
HFC1004G5	4 芯,50/125um多模 OFNG 层绞式室内光缆(OM2)(通用级)	米	抗拉强度(安装): 1000 N / 100mm 抗压强度(运行): 300 N / 100mm
HFC1006G5	6 芯,50/125um多模 OFNG 层绞式室内光缆(OM2)(通用级)	米	最小弯曲半径(短期): 20D 最小弯曲半径(长期): 10D 温度范围: -20°C to +60°C
HFC1008G5	8 芯,50/125um多模 OFNG 层绞式室内光缆(OM2)(通用级)	米	在20°C 波长为850nm, 衰减<3.5 dB/km 带宽 > 500 MHz.km
HFC1012G5	12 芯,50/125um多模 OFNG 层绞式室内光缆(OM2)(通用级)	米	波长为1300nm, 衰减<1.5 dB/km 带宽> 1000MHz.km

产品型号	产品描述	单位	技术参数
HFC1002G3	2 芯,万兆多模 OFNG 层绞式室内光缆(OM3)(通用级)	米	光纤特性: OM3 MM 50/125 10Gbps-300m 抗拉强度(安装): 660N 抗拉强度(运行): 200N
HFC1004G3	4 芯,万兆多模 OFNG 层绞式室内光缆(OM3)(通用级)	米	抗拉强度(安装): 1000 N / 100mm 抗压强度(运行): 300 N / 100mm
HFC1006G3	6 芯,万兆多模 OFNG 层绞式室内光缆(OM3)(通用级)	米	最小弯曲半径(短期): 20D 最小弯曲半径(长期): 10D 温度范围: -20°C to +60°C
HFC1008G3	8 芯,万兆多模 OFNG 层绞式室内光缆(OM3)(通用级)	米	在20°C 波长为850nm, 衰减<2.5 dB/km 带宽 > 1500 MHz.km
HFC1012G3	12 芯,万兆多模 OFNG 层绞式室内光缆(OM3)(通用级)	米	波长为1300nm, 衰减<0.7 dB/km 带宽> 500 MHz.km

产品型号	产品描述	单位	技术参数
HFC1002GS	2 芯,单模 OFNG 层绞式室内光缆(SM、通用级)	米	光纤特性: SM G.652 抗拉强度(安装): 660N 抗拉强度(运行): 200N
HFC1004GS	4 芯,单模 OFNG 层绞式室内光缆(SM、通用级)	米	抗拉强度(安装): 1000 N / 100mm 抗压强度(运行): 300 N / 100mm
HFC1006GS	6 芯,单模 OFNG 层绞式室内光缆(SM、通用级)	米	最小弯曲半径(短期): 20D 最小弯曲半径(长期): 10D 温度范围: -20°C to +60°C
HFC1008GS	8 芯,单模 OFNG 层绞式室内光缆(SM、通用级)	米	在20°C 波长为1310nm, 衰减< 0.45 dB/km
HFC1012GS	12 芯,单模 OFNG 层绞式室内光缆(SM、通用级)	米	波长为1550nm, 衰减< 0.30 dB/km

订货信息:

HFC 1 XX S D
XXX = No. of fibers (e.g. 012 for 12 fibers) 光纤数 (例如: 012代表12芯)
S = R (OFNR), G (OFNG), Z (LSZH), P (OFNP)
D = 6 (OM1), 5 (OM2), 4 (OM3+), 3 (OM3), S (SM)

室内低烟无卤光纤

产品型号	产品描述	单位	技术参数
HFC1002Z6	2 芯,62.5/125um 多模 LSZH 层绞式室内光缆 (OM1)	米	光纤特性: OM1 MM 62.5/125 抗拉强度(安装): 660N 抗拉强度(运行): 200N
HFC1004Z6	4 芯,62.5/125um 多模 LSZH 层绞式室内光缆 (OM1)	米	抗拉强度(安装): 1000 N / 100mm 抗压强度(运行): 300 N / 100mm
HFC1006Z6	6 芯,62.5/125um 多模 LSZH 层绞式室内光缆 (OM1)	米	最小弯曲半径(短期): 20D 最小弯曲半径(长期): 10D 温度范围: -20°C to +60°C
HFC1008Z6	8 芯,62.5/125um 多模 LSZH 层绞式室内光缆 (OM1)	米	在20°C 波长为850nm, 衰减<3.5 dB/km 带宽> 200 MHz.km
HFC1012Z6	12 芯,62.5/125um 多模 LSZH 层绞式室内光缆 (OM1)	米	波长为1300nm, 衰减<1.5 dB/km 带宽>600 MHz.km

产品型号	产品描述	单位	技术参数
HFC1002Z5	2 芯,50/125um 多模 LSZH 层绞式室内光缆 (OM2)	米	光纤特性: OM2 MM 50/125 抗拉强度(安装): 660N 抗拉强度(运行): 200N
HFC1004Z5	4 芯,50/125um 多模 LSZH 层绞式室内光缆 (OM2)	米	抗拉强度(安装): 1000 N / 100mm 抗压强度(运行): 300 N / 100mm
HFC1006Z5	6 芯,50/125um 多模 LSZH 层绞式室内光缆 (OM2)	米	最小弯曲半径(短期): 20D 最小弯曲半径(长期): 10D 温度范围: -20°C to +60°C
HFC1008Z5	8 芯,50/125um 多模 LSZH 层绞式室内光缆 (OM2)	米	在20°C 波长为850nm, 衰减<3.5 dB/km 带宽> 500 MHz.km
HFC1012Z5	12 芯,50/125um 多模 LSZH 层绞式室内光缆 (OM2)	米	波长为1300nm, 衰减<1.5 dB/km 带宽> 1000 MHz.km

产品型号	产品描述	单位	技术参数
HFC1002Z3	2 芯,万兆多模 LSZH 层绞式室内光缆 (OM3)	米	光纤特性: OM3 MM 50/125 10Gbps-300m 抗拉强度(安装): 660N 抗拉强度(运行): 200N
HFC1004Z3	4 芯,万兆多模 LSZH 层绞式室内光缆 (OM3)	米	抗拉强度(安装): 1000 N / 100mm 抗压强度(运行): 300 N / 100mm
HFC1006Z3	6 芯,万兆多模 LSZH 层绞式室内光缆 (OM3)	米	最小弯曲半径(短期): 20D 最小弯曲半径(长期): 10D 温度范围: -20°C to +60°C
HFC1008Z3	8 芯,万兆多模 LSZH 层绞式室内光缆 (OM3)	米	在20°C 波长为850nm, 衰减<2.5 dB/km 带宽 > 1500 MHz.km
HFC1012Z3	12 芯,万兆多模 LSZH 层绞式室内光缆 (OM3)	米	波长为1300nm, 衰减<0.7 dB/km 带宽> 500 MHz.km

产品型号	产品描述	单位	技术参数
HFC1002ZS	2 芯,单模 LSZH 层绞式室内光缆 (SM)	米	光纤特性: SM G.652 抗拉强度(安装): 660N 抗拉强度(运行): 200N
HFC1004ZS	4 芯,单模 LSZH 层绞式室内光缆 (SM)	米	抗拉强度(安装): 1000 N / 100mm 抗压强度(运行): 300 N / 100mm
HFC1006ZS	6 芯,单模 LSZH 层绞式室内光缆 (SM)	米	最小弯曲半径(短期): 20D 最小弯曲半径(长期): 10D 温度范围: -20°C to +60°C
HFC1008ZS	8 芯,单模 LSZH 层绞式室内光缆 (SM)	米	在20°C 波长为1310nm, 衰减< 0.45 dB/km
HFC1012ZS	12 芯,单模 LSZH 层绞式室内光缆 (SM)	米	波长为1550nm, 衰减< 0.30 dB/km

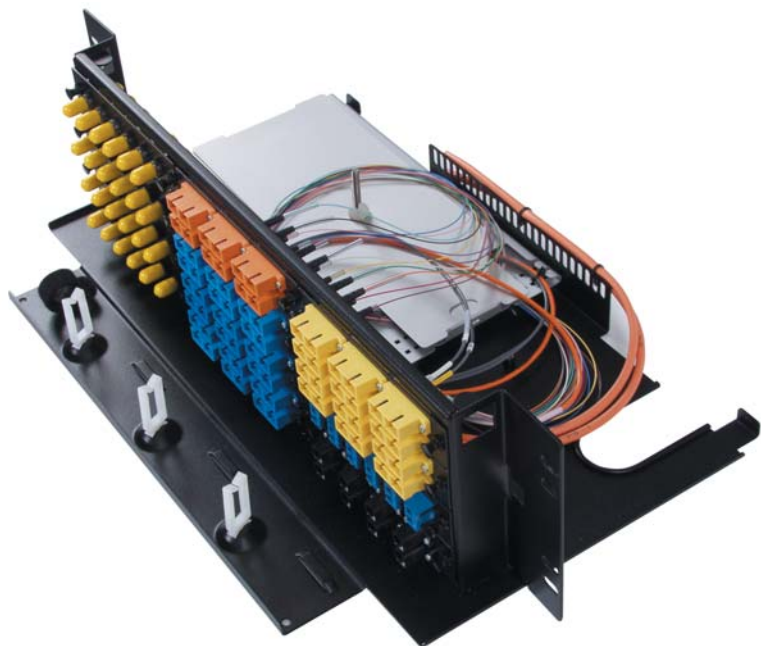
订货信息:

HFC 1 XX S D
XXX = No. of fibers (e.g. 012 for 12 fibers) 光纤数 (例如: 012代表12芯)
S = R (OFNR), G (OFNG), Z (LSZH), P (OFNP)
D = 6 (OM1), 5 (OM2), 4 (OM3+), 3 (OM3), S (SM)

x = Y (黄色), O (桔黄色)

Opti Channel FTR光纤配线架

产品型号	产品描述	单位	技术参数
FTR350SP36	2U 36口可装载6个FSP模块型适配器配线架 FIBER, INTERCONNECT TRAY,6FSP ADAP PNL	个	设计: 2U的配线架规格,可装载6个FSP模块型适配器。36口 适合所有合宝的铰接托盘 提供可选的烟灰色前后塑料盖板 性能: 采用16号冷轧钢铸制 采用耐用的黑色电镀粉末涂层 安装在19英寸配线架上 所有的FSP适配器模块水平安装
FTR525SP	3U 72口可装载12个FSP模块型适配器配线架 FIBER, INTERCONNECT TRAY,12FSP ADAP PNL	个	设计: 3U的配线架规格,可装载12个FSP模块型适配器。72口 适合所有合宝的铰接托盘 提供可选的烟灰色前后塑料盖板 性能: 采用16号冷轧钢铸制 采用耐用的黑色电镀粉末涂层 安装在19英寸配线架上 所有的FSP适配器模块水平安装
FTR700SP	4U 90口可装载15个FSP模块型适配器配线架 FIBER, INTERCONNECT TRAY,15FSP ADAP PNL	个	设计: 4U的配线架规格,可装载15个FSP模块型适配器。90口 适合所有合宝的铰接托盘 提供可选的烟灰色前后塑料盖板 性能: 采用16号冷轧钢铸制 采用耐用的黑色电镀粉末涂层 安装在19英寸配线架上 所有的FSP适配器模块水平安装



产品型号	产品描述	单位
FTR350FCVR	FTR光纤架2U前盖板 FIBER, TRAY COV,FRONT,FOR FTR350 SERIES	个
FTR525FCVR	FTR光纤架3U前盖板 FIBER, TRAY COV,FRONT,FOR FTR525 SERIES	个
FTR700FCVR	FTR光纤架4U前盖板 FIBER, TRAY COV,FRONT,FOR FTR700 SERIES	个



产品型号	产品描述	单位
FTR350RCVR	FTR光纤架2U后盖板 FIBER, TRAY COV,REAR,FOR FTR350 SERIES	个
FTR525RCVR	FTR光纤架3U后盖板 FIBER, TRAY COV,REAR,FOR FTR525 SERIES	个
FTR700RCVR	FTR光纤架4U后盖板 FIBER, TRAY COV,REAR,FOR FTR700 SERIES	个



Opti Channel FCR 光纤配线箱

产品型号	产品描述	单位
FCR350SP54R	2U 54口可装载9个FSP模块型适配器光纤箱 FIBER, RACKMNT PNL, 9 6PK PNL, 54P, UNLND	个
FCR525SPR	3U 72口可装载12个FSP模块型适配器光纤箱 FIBER, RACKMNT PNL, 12 6PK PNL, 72P, UNLND	个
FCR700SP	4U 90口可装载15个FSP模块型适配器光纤箱 FIBER, RACKMNT PNL, 15 6PK PNL, 90P, UNLND	个

技术参数

2U54口FCR350SP54R光纤配线箱

特 征: 固定栓能够安装熔接托盘或膨胀光纤托架
快速打开的插销
可选择的锁
跳线可绑扎
可移动的彩色树脂玻璃盖板
可装载FSP耦合器
可装载在19或23英寸的标准机柜内,
优 点: 快速插销可方便打开前托盘的盖板
可移动的机箱顶盖
技术说明: 高性能的16号冷轧钢制造
耐用黑色电镀涂层
未装载适配器重量: 11磅
尺寸规格: 17" W x 11" D

3U72口FCR525SPR光纤配线箱

特 征: 固定栓能够安装熔接托盘或膨胀光纤托架
快速打开的插销
可选择的锁
跳线可绑扎
可移动的彩色树脂玻璃盖板
可装载FSP耦合器
可装载在19或23英寸的标准机柜内,
优 点: 快速插销可方便打开前托盘的盖板
可移动的机箱顶盖
技术说明: 高性能的16号冷轧钢制造
耐用黑色电镀涂层
未装载适配器重量: 15磅
尺寸规格: 17" W x 11" D

技术参数

4U90口FCR700SP光纤配线箱

特 征: 固定栓能够安装熔接托盘或膨胀光纤托架
快速打开的插销
可选择的锁
跳线可绑扎
可移动的彩色树脂玻璃盖板
可装载FSP耦合器
可装载在19或23英寸的标准机柜内,
优 点: 快速插销可方便打开前托盘的盖板
可移动的机箱顶盖
技术说明: 高性能的16号冷轧钢制造
耐用黑色电镀涂层
未装载适配器重量: 17磅
尺寸规格: 17" W x 11" D



产品型号	FSS01S
产品描述	1U 熔接托盘配线箱 (不含熔接盘) FIBER, SPLICING, SHELF (TRAYS NOT INCL)
单 位	个



产品型号	STRAY12F
产品描述	12芯光纤熔接盘 FIBER, SPLICING TRAY, 12 FIB, FUSION, 7"
单 位	个



产品型号	STRAY24F
产品描述	24芯光纤熔接盘 FIBER, SPLICING TRAY, 24 FIB, FUSION, 10"
单 位	个



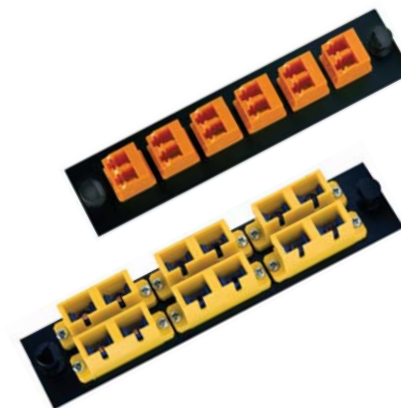
Opti Channel FSP 组合光纤耦合器 可装载在FTR、FCR、FCW、FTU上使用

标准

- 冷轧钢板镀上耐用的黑色粉末涂层;
- 体积: 1.1" W * 5.1" H;
- 重量 (含耦合器) - 0.1磅;
- SC, ST, LC 适配器为磷青铜或氧化锆;
- FC 适配器为氧化锆;
- ST 单模适配器外层有黑色氧化物, 为镀锌压铸而成。

特征

- 适用于单模和多模的应用;
- 适配器和螺丝匹配;
- 可根据需要装载、卸载;
- 快速安装;
- 可装载SC/APC适配器面板。



产品型号	FSPLCDS6(SM)	FSPLC6(MM)
产品描述	6口LC双工适配器 FSP Adapter Panels, LC Duplex	
单位	个	



产品型号	FSPSCDS3(SM)	FSPSCD3(MM)
产品描述	3口SC双工适配器 FSP Adapter Panels, SC Duplex	
单位	个	



产品型号	FSPSCDS6(SM)	FSPSCD6(MM)
产品描述	6口SC双工适配器 SC Duplex, High-Density Version	
单位	个	



产品型号	FSPSTSS6(SM)	FSPST6(MM)
产品描述	6口ST单工适配器 FSP Adapter Panels, ST-Style Simplex	
单位	个	



产品型号	FSPFC6
产品描述	6口FC单口适配器 FSP Adapter Panels, FC Simplex
单位	个



产品型号	FSPB
产品描述	FSP标准模块化适配器空板 FIBER, ADAPT PANEL, BLANK
单位	个
技术参数	空白填充板, 用于填充在FTR配线架上, 能有效阻止灰尘的进入 便于日后扩容, 同时增添配线架的美观性;



产品型号	FSPHD4X
产品描述	可装载KEYSTONE模块的FSP空白面板
单位	个
技术参数	空白填充板, 可装载四个铜缆模块, 方便快捷的进行光铜混配



PROclick™ 快速光纤端接连接器

产品型号	FCSC900K50GM12
产品描述	SC多模OM3光纤连接器浅绿色 50/125 10G MM-OM3 900/250 μ M
单位	个
产品型号	FCSC900K50M12
产品描述	SC多模OM2光纤连接器黑色 50/125 MM-OM2 900/250 μ M
单位	个
产品型号	FCSC900K62M12
产品描述	SC多模OM1光纤连接器米黄色 62.5/125 MM-OM1 900/250 μ M
单位	个
产品型号	FCSC900KSM12
产品描述	SC单模UPC光纤连接器蓝色 9/125 UPC SM 900/250 μ M
单位	个
产品型号	FCSC900KASM12
产品描述	SC单模APC光纤连接器绿色 9/125 APC SM 900/250 μ M
单位	个



技术参数

插入损耗: 标准0.5dB, 最大0.75dB
 单模回波损耗: 标准55dB, 最大40dB;
 多模回波损耗: 标准35dB, 最小20dB;
 耐用性: 500圈<0.1dB (变化)
 氧化锆套圈:
 SC: 2.5mm抛光 (PC, UPC, APC标准)

产品型号	FCLC900K50GM12
产品描述	LC多模OM3光纤连接器浅绿色 50/125 10G MM-OM3 900/250 μ M
单位	个
产品型号	FCLC900K50M12
产品描述	LC多模OM2光纤连接器黑色 50/125 MM-OM2 900/250 μ M
单位	个
产品型号	FCLC900K62M12
产品描述	LC多模OM1光纤连接器米黄色 62.5/125 MM-OM1 900/250 μ M
单位	个
产品型号	FCLC900KSM12
产品描述	LC单模UPC光纤连接器蓝色 9/125 UPC SM 900/250 μ M
单位	个



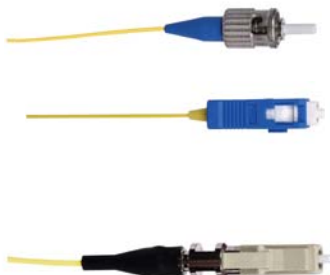
技术参数

插入损耗：标准0.5dB，最大0.75dB
 单模回波损耗：标准55dB，最大40dB；
 多模回波损耗：标准35dB，最小20dB；
 耐用性：500圈<0.1dB（变化）
 氧化锆套圈
 LC:1.5mm抛光（PC,UPC标准）

Opti Channel单工单模尾纤

黄色代表单模，橙色代表多模

产品型号	FPSTS1SM
产品描述	ST单工单模尾纤1米 ST Duplex Pigtailed SM 1M OS1
单位	根
产品型号	FPSCS1SM
产品描述	SC单工单模尾纤1米 SC Duplex Pigtailed SM 1M OS1
单位	根
产品型号	FPLCS1SM
产品描述	LC单工单模尾纤1米 LC Duplex Pigtailed SM 1M OS1
单位	根
技术参数	合宝提供单模尾纤 所有尾纤均100%是工厂生产，并经过测试，工厂生产的尾纤保证了光纤连接器的低插入损耗和低的回程损耗 接头有ST、LC、SC



Opti Channel 单工多模尾纤

产品型号	FPSTC1MM
产品描述	ST多模单工尾纤1米 OM1 ST Simplex Pigtailed MM 1M OM1
单位	根
产品型号	FPSCC1MM
产品描述	SC多模单工尾纤1米OM1 SC Simplex Pigtailed MM 1M OM1
单位	根
产品型号	FCLCC1MM
产品描述	LC多模单工尾纤1米 OM1 LC Simplex Pigtailed MM 1M OM1
单位	根
产品型号	FPSTD1MM
产品描述	ST多模单工尾纤1米 OM2 ST Simplex Pigtailed MM 1M OM2
单位	根
产品型号	FPSCD1MM
产品描述	SC多模单工尾纤1米 OM2 SC Simplex Pigtailed MM 1M OM2
单位	根
产品型号	FPLCD1MM
产品描述	LC多模单工尾纤1米 OM2 LC Simplex Pigtailed MM 1M OM2
单位	根
产品型号	FPSTE1MM
产品描述	ST多模单工尾纤1米 OM3 ST Simplex Pigtailed MM 1M OM3
单位	根
产品型号	FPSC E1MM
产品描述	SC多模单工尾纤1米 OM3 SC Simplex Pigtailed MM 1M OM3
单位	根
产品型号	FPLCE1MM
产品描述	LC多模单工尾纤1米 OM3 LC Simplex Pigtailed MM 1M OM3*
单位	根



技术参数

- 合宝尾纤提供多模OM1、OM2以及万兆多模尾纤
- 所有尾纤均100%是工厂生产，并经过测试，
- 工厂生产的尾纤保证了光纤连接器的低插入损耗和低的回程损耗
- 接头有ST、LC、SC

Opti Channel 双工单模光纤跳线OS1

ST-ST, ST-SC, ST-LC, SC-SC, SC-LC, LC-LC

产品型号	产品描述	单位
DFPCSTSTS1SM	ST-ST双工单模跳线, 1米 OS1 FIBER, P-CORD,SM,ST-ST,DUP,1M OS1	根
DFPCSTSTS2SM	ST-ST双工单模跳线, 2米 OS1 FIBER, P-CORD,SM,ST-ST,DUP,2M OS1	根
DFPCSTSTS3SM	ST-ST双工单模跳线, 3米 OS1 FIBER, P-CORD,SM,ST-ST,DUP,3M OS1	根
DFPCSTSTS5SM	ST-ST双工单模跳线, 5米 OS1 FIBER, P-CORD,SM,ST-ST,DUP,5M OS1	根
DFPCSTSTS7SM	ST-ST双工单模跳线, 7米 OS1 FIBER, P-CORD,SM,ST-ST,DUP,7M OS1	根
DFPCSTSTS10SM	ST-ST双工单模跳线, 10米 OS1 FIBER, P-CORD,SM,ST-ST,DUP,10M OS1	根



产品型号	产品描述	单位
DFPCSTSCS1SM	ST-SC双工单模跳线, 1米 OS1 FIBER, P-CORD,SM,ST-SC,DUP,1M OS1	根
DFPCSTSCS2SM	ST-SC双工单模跳线, 2米 OS1 FIBER, P-CORD,SM,ST-SC,DUP,2M OS1	根
DFPCSTSCS3SM	ST-SC双工单模跳线, 3米 OS1 FIBER, P-CORD,SM,ST-SC,DUP,3M OS1	根
DFPCSTSCS5SM	ST-SC双工单模跳线, 5米 OS1 FIBER, P-CORD,SM,ST-SC,DUP,5M OS1	根
DFPCSTSCS7SM	ST-SC双工单模跳线, 7米 OS1 FIBER, P-CORD,SM,ST-SC,DUP,7M OS1	根
DFPCSTSCS10SM	ST-SC双工单模跳线, 10米 OS1 FIBER, P-CORD,SM,ST-SC,DUP,10M OS1	根



产品型号	产品描述	单位
DFPCLCSTS1SM	LC-ST双工单模跳线, 1米 OS1 FIBER, P-CORD,SM,LC-ST,DUP,1M OS1	根
DFPCLCSTS2SM	LC-ST双工单模跳线, 2米 OS1 FIBER, P-CORD,SM,LC-ST,DUP,2M OS1	根
DFPCLCSTS3SM	LC-ST双工单模跳线, 3米 OS1 FIBER, P-CORD,SM,LC-ST,DUP,3M OS1	根
DFPCLCSTS5SM	LC-ST双工单模跳线, 5米 OS1 FIBER, P-CORD,SM,LC-ST,DUP,5M OS1	根
DFPCLCSTS7SM	LC-ST双工单模跳线, 7米 OS1 FIBER, P-CORD,SM,LC-ST,DUP,7M OS1	根
DFPCLCSTS10SM	LC-ST双工单模跳线, 10米 OS1 FIBER, P-CORD,SM,LC-ST,DUP,10M OS1	根



产品型号	产品描述	单位
DFPCLCSCS1SM	SC-LC双工单模跳线, 1米 OS1 FIBER, P-CORD,SM,SC-LC,DUP,1M OS1	根
DFPCLCSCS2SM	SC-LC双工单模跳线, 2米 OS1 FIBER, P-CORD,SM,SC-LC,DUP,2M OS1	根
DFPCLCSCS3SM	SC-LC双工单模跳线, 3米 OS1 FIBER, P-CORD,SM,SC-LC,DUP,3M OS1	根
DFPCLCSCS5SM	SC-LC双工单模跳线, 5米 OS1 FIBER, P-CORD,SM,SC-LC,DUP,5M OS1	根
DFPCLCSCS7SM	SC-LC双工单模跳线, 7米 OS1 FIBER, P-CORD,SM,SC-LC,DUP,7M OS1	根
DFPCLCSCS10SM	SC-LC双工单模跳线, 10米 OS1 FIBER, P-CORD,SM,SC-LC,DUP,10M OS1	根



产品型号	产品描述	单位
DFPCLCLCS1SM	LC-LC双工单模跳线, 1米 OS1 FIBER, P-CORD,SM,LC-LC,DUP,1M OS1	根
DFPCLCLCS2SM	LC-LC双工单模跳线, 2米 OS1 FIBER, P-CORD,SM,LC-LC,DUP,2M OS1	根
DFPCLCLCS3SM	LC-LC双工单模跳线, 3米 OS1 FIBER, P-CORD,SM,LC-LC,DUP,3M OS1	根
DFPCLCLCS5SM	LC-LC双工单模跳线, 5米 OS1 FIBER, P-CORD,SM,LC-LC,DUP,5M OS1	根
DFPCLCLCS7SM	LC-LC双工单模跳线, 7米 OS1 FIBER, P-CORD,SM,LC-LC,DUP,7M OS1	根
DFPCLCLCS10SM	LC-LC双工单模跳线, 10米 OS1 FIBER, P-CORD,SM,LC-LC,DUP,10M OS1	根

技术参数

合宝提供工作区到墙面面板、设备到配线架两种光纤跳线
 光纤跳线提供62.5/125, 50/125 MM多模和SM单模光纤
 连接头有ST、SC、LC等风格
 1.8mm/2.0mm的连接头外径节省了占有空间,从而提高了密度
 所有光纤跳线都经过工厂抛光并100%经过测试合格
 特性: 每对线的插入损耗:
 MM: 小于0.50db (0.35db典型的)
 SM: 小于0.35db (0.15db典型的)
 典型的单模每对跳线的回程损耗>-55db
 工作温度范围: 0°C至75°C
 光的特性、机械性能、环保要求满足TIA/EIA568.C.3规范
 10G跳线的外皮为LSZH



产品型号	产品描述	单位
DFPCSCSCS1SM	SC-SC双工单模跳线, 1米 OS1 FIBER, P-CORD,SM,SC-SC,DUP,1M OS1	根
DFPCSCSCS2SM	SC-SC双工单模跳线, 2米 OS1 FIBER, P-CORD,SM,SC-SC,DUP,2M OS1	根
DFPCSCSCS3SM	SC-SC双工单模跳线, 3米 OS1 FIBER, P-CORD,SM,SC-SC,DUP,3M OS1	根
DFPCSCSCS5SM	SC-SC双工单模跳线, 5米 OS1 FIBER, P-CORD,SM,SC-SC,DUP,5M OS1	根
DFPCSCSCS7SM	SC-SC双工单模跳线, 7米 OS1 FIBER, P-CORD,SM,SC-SC,DUP,7M OS1	根
DFPCSCSCS10SM	SC-SC双工单模跳线, 10米 OS1 FIBER, P-CORD,SM,SC-SC,DUP,10M OS1	根



Opti Channel 双工多模跳线OM1

ST-ST, ST-SC, ST-LC, SC-SC, SC-LC, LC-LC

产品型号	产品描述	单位
DFPCSTSTC1MM	ST-ST双工多模跳线, 1米, OM1FIBER, P-CORD,MM,ST-ST,DUP,1M OM1	根
DFPCSTSTC2MM	ST-ST双工多模跳线, 2米, OM1FIBER, P-CORD,MM,ST-ST,DUP,2M OM1	根
DFPCSTSTC3MM	ST-ST双工多模跳线, 3米, OM1FIBER, P-CORD,MM,ST-ST,DUP,3M OM1	根
DFPCSTSTC5MM	ST-ST双工多模跳线, 5米, OM1FIBER, P-CORD,MM,ST-ST,DUP,5M OM1	根
DFPCSTSTC7MM	ST-ST双工多模跳线, 7米, VFIBER, P-CORD,MM,ST-ST,DUP,7M OM1	根
DFPCSTSTC10MM	ST-ST双工多模跳线, 10米, OM1FIBER, P-CORD,MM,ST-ST,DUP,10M OM1	根



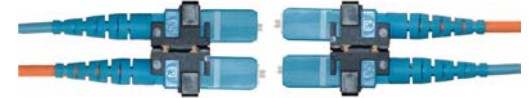
产品型号	产品描述	单位
DFPCSTSCC1MM	ST-SC双工多模跳线, 1米, OM1FIBER, P-CORD,MM,ST-SC,DUP,1M OM1	根
DFPCSTSCC2MM	ST-SC双工多模跳线, 2米, OM1FIBER, P-CORD,MM,ST-SC,DUP,2M OM1	根
DFPCSTSCC3MM	ST-SC双工多模跳线, 3米, OM1FIBER, P-CORD,MM,ST-SC,DUP,3M OM1	根
DFPCSTSCC5MM	ST-SC双工多模跳线, 5米, OM1FIBER, P-CORD,MM,ST-SC,DUP,5M OM1	根
DFPCSTSCC7MM	ST-SC双工多模跳线, 7米, OM1FIBER, P-CORD,MM,ST-SC,DUP,7M OM1	根
DFPCSTSCC10MM	ST-SC双工多模跳线, 10米, OM1FIBER, P-CORD,MM,ST-SC,DUP,10M OM1	根



产品型号	产品描述	单位
DFPCLCSTC1MM	LC-ST双工多模跳线, 1米, OM1FIBER, P-CORD,MM,LC-ST,DUP,1M OM1	根
DFPCLCSTC2MM	LC-ST双工多模跳线, 2米, OM1FIBER, P-CORD,MM,LC-ST,DUP,2M OM1	根
DFPCLCSTC3MM	LC-ST双工多模跳线, 3米, OM1FIBER, P-CORD,MM,LC-ST,DUP,3M OM1	根
DFPCLCSTC5MM	LC-ST双工多模跳线, 5米, OM1FIBER, P-CORD,MM,LC-ST,DUP,5M OM1	根
DFPCLCSTC7MM	LC-ST双工多模跳线, 7米, OM1FIBER, P-CORD,MM,LC-ST,DUP,7M OM1	根
DFPCLCSTC10MM	LC-ST双工多模跳线, 10米, OM1FIBER, P-CORD,MM,LC-ST,DUP,10M OM1	根



产品型号	产品描述	单位
DFPCSCSCC1MM	SC-SC双工多模跳线, 1米, OM1FIBER, P-CORD,MM,SC-SC,DUP,1M OM1	根
DFPCSCSCC2MM	SC-SC双工多模跳线, 2米, OM1FIBER, P-CORD,MM,SC-SC,DUP,2M OM1	根
DFPCSCSCC3MM	SC-SC双工多模跳线, 3米, OM1FIBER, P-CORD,MM,SC-SC,DUP,3M OM1	根
DFPCSCSCC5MM	SC-SC双工多模跳线, 5米, OM1FIBER, P-CORD,MM,SC-SC,DUP,5M OM1	根
DFPCSCSCC7MM	SC-SC双工多模跳线, 7米, OM1FIBER, P-CORD,MM,SC-SC,DUP,7M OM1	根
DFPCSCSCC10MM	SC-SC双工多模跳线, 10米, VFIBER, P-CORD,MM,SC-SC,DUP,10M OM1	根



产品型号	产品描述	单位
DFPCSCGCC1MM	SC-LC双工多模跳线, 1米, OM1FIBER, P-CORD,MM,SC-LC,DUP,1M OM1	根
DFPCSCGCC2MM	SC-LC双工多模跳线, 2米, OM1FIBER, P-CORD,MM,SC-LC,DUP,2M OM1	根
DFPCSCGCC3MM	SC-LC双工多模跳线, 3米, OM1FIBER, P-CORD,MM,SC-LC,DUP,3M OM1	根
DFPCSCGCC5MM	SC-LC双工多模跳线, 5米, OM1FIBER, P-CORD,MM,SC-LC,DUP,5M OM1	根
DFPCSCGCC7MM	SC-LC双工多模跳线, 7米, OM1FIBER, P-CORD,MM,SC-LC,DUP,7M OM1	根
DFPCSCGCC10MM	SC-LC双工多模跳线, 10米, OM1FIBER, P-CORD,MM,SC-LC,DUP,10M OM1	根



产品型号	产品描述	单位
DFPCLCLCC1MM	LC-LC双工多模跳线, 1米, OM1FIBER, P-CORD,MM,LC-LC,DUP,1M OM1	根
DFPCLCLCC2MM	LC-LC双工多模跳线, 2米, OM1FIBER, P-CORD,MM,LC-LC,DUP,2M OM1	根
DFPCLCLCC3MM	LC-LC双工多模跳线, 3米, OM1FIBER, P-CORD,MM,LC-LC,DUP,3M OM1	根
DFPCLCLCC5MM	LC-LC双工多模跳线, 5米, OM1FIBER, P-CORD,MM,LC-LC,DUP,5M OM1	根
DFPCLCLCC7MM	LC-LC双工多模跳线, 7米, OM1FIBER, P-CORD,MM,LC-LC,DUP,7M OM1	根
DFPCLCLCC10MM	LC-LC双工多模跳线, 10米, OM1FIBER, P-CORD,MM,LC-LC,DUP,10M OM1	根



技术参数

合宝提供工作区到墙面面板、设备到配线架两种光纤跳线
 光纤跳线提供62.5/125, 50/125 MM多模和SM单模光纤
 连接器有ST、SC、LC等风格
 1.8mm/2.0mm的连接器外径节省了占有空间,从而提高了密度
 所有光纤跳线都经过工厂抛光并100%经过测试合格
 特性: 每对线的插入损耗:
 MM: 小于0.50db (0.35db典型的)
 SM: 小于0.35db (0.15db典型的)
 典型的单模每对跳线的回程损耗>-55db
 工作温度范围: 0°C至75°C
 光的特性、机械性能、环保要求满足TIA/EIA568.C.3规范
 10G跳线的外皮为LSZH



Opti Channel 双工万兆多模跳线OM2

ST-ST, ST-SC, ST-LC, SC-SC, SC-LC, LC-LC

产品型号	产品描述	单位
DFPCSTSD1MM	ST-ST双工多模跳线, 1米, OM2FIBER, P-CORD,MM,ST-ST,DUP,1M OM2	根
DFPCSTSD2MM	ST-ST双工多模跳线, 2米, OM2FIBER, P-CORD,MM,ST-ST,DUP,2M OM2	根
DFPCSTSD3MM	ST-ST双工多模跳线, 3米, OM2FIBER, P-CORD,MM,ST-ST,DUP,3M OM2	根
DFPCSTSD5MM	ST-ST双工多模跳线, 5米, OM2FIBER, P-CORD,MM,ST-ST,DUP,5M OM2	根
DFPCSTSD7MM	ST-ST双工多模跳线, 7米, OM2FIBER, P-CORD,MM,ST-ST,DUP,7M OM2	根
DFPCSTSD10MM	ST-ST双工多模跳线, 10米, OM2FIBER, P-CORD,MM,ST-ST,DUP,10M OM2	根



产品型号	产品描述	单位
DFPCSTSCD1MM	ST-SC双工多模跳线, 1米, OM2FIBER, P-CORD,MM,ST-SC,DUP,1M OM2	根
DFPCSTSCD2MM	ST-SC双工多模跳线, 2米, OM2FIBER, P-CORD,MM,ST-SC,DUP,2M OM2	根
DFPCSTSCD3MM	ST-SC双工多模跳线, 3米, OM2FIBER, P-CORD,MM,ST-SC,DUP,3M OM2	根
DFPCSTSCD5MM	ST-SC双工多模跳线, 5米, OM2FIBER, P-CORD,MM,ST-SC,DUP,5M OM2	根
DFPCSTSCD7MM	ST-SC双工多模跳线, 7米, OM2FIBER, P-CORD,MM,ST-SC,DUP,7M OM2	根
DFPCSTSCD10MM	ST-SC双工多模跳线, 10米, OM2FIBER, P-CORD,MM,ST-SC,DUP,10M OM2	根



产品型号	产品描述	单位
DFPCSTLCD1MM	ST-LC双工多模跳线, 1米, OM2FIBER, P-CORD,MM,ST-LC,DUP,1M OM2	根
DFPCSTLCD2MM	ST-LC双工多模跳线, 2米, OM2FIBER, P-CORD,MM,ST-LC,DUP,2M OM2	根
DFPCSTLCD3MM	ST-LC双工多模跳线, 3米, OM2FIBER, P-CORD,MM,ST-LC,DUP,3M OM2	根
DFPCSTLCD5MM	ST-LC双工多模跳线, 5米, OM2FIBER, P-CORD,MM,ST-LC,DUP,5M OM2	根
DFPCSTLCD7MM	ST-LC双工多模跳线, 7米, OM2FIBER, P-CORD,MM,ST-LC,DUP,7M OM2	根
DFPCSTLCD10MM	ST-LC双工多模跳线, 10米, OM2FIBER, P-CORD,MM,ST-LC,DUP,10M OM2	根



产品型号	产品描述	单位
DFPCSCSD1MM	SC-SC双工多模跳线, 1米, OM2FIBER, P-CORD,MM,SC-SC,DUP,1M OM2	根
DFPCSCSD2MM	SC-SC双工多模跳线, 2米, OM2FIBER, P-CORD,MM,SC-SC,DUP,2M OM2	根
DFPCSCSD3MM	SC-SC双工多模跳线, 3米, OM2FIBER, P-CORD,MM,SC-SC,DUP,3M OM2	根
DFPCSCSD5MM	SC-SC双工多模跳线, 5米, OM2FIBER, P-CORD,MM,SC-SC,DUP,5M OM2	根
DFPCSCSD7MM	SC-SC双工多模跳线, 7米, OM2FIBER, P-CORD,MM,SC-SC,DUP,7M OM2	根
DFPCSCSD10MM	SC-SC双工多模跳线, 10米, OM2FIBER, P-CORD,MM,SC-SC,DUP,10M OM2	根



产品型号	产品描述	单位
DFPCSLCD1MM	SC-LC双工多模跳线, 1米, OM2FIBER, P-CORD,MM,SC-LC,DUP,1M OM2	根
DFPCSLCD2MM	SC-LC双工多模跳线, 2米, OM2FIBER, P-CORD,MM,SC-LC,DUP,2M OM2	根
DFPCSLCD3MM	SC-LC双工多模跳线, 3米, OM2FIBER, P-CORD,MM,SC-LC,DUP,3M OM2	根
DFPCSLCD5MM	SC-LC双工多模跳线, 5米, OM2FIBER, P-CORD,MM,SC-LC,DUP,5M OM2	根
DFPCSLCD7MM	SC-LC双工多模跳线, 7米, OM2FIBER, P-CORD,MM,SC-LC,DUP,7M OM2	根
DFPCSLCD10MM	SC-LC双工多模跳线, 10米, OM2FIBER, P-CORD,MM,SC-LC,DUP,10M OM2	根



产品型号	产品描述	单位
DFPCLLCD1MM	LC-LC双工多模跳线, 1米, OM2FIBER, P-CORD,MM,LC-LC,DUP,1M OM2	根
DFPCLLCD2MM	LC-LC双工多模跳线, 2米, OM2FIBER, P-CORD,MM,LC-LC,DUP,2M OM2	根
DFPCLLCD3MM	LC-LC双工多模跳线, 3米, OM2FIBER, P-CORD,MM,LC-LC,DUP,3M V	根
DFPCLLCD5MM	LC-LC双工多模跳线, 5米, OM2FIBER, P-CORD,MM,LC-LC,DUP,5M V	根
DFPCLLCD7MM	LC-LC双工多模跳线, 7米, OM2FIBER, P-CORD,MM,LC-LC,DUP,7M V	根
DFPCLLCD10MM	LC-LC双工多模跳线, 10米, OM2FIBER, P-CORD,MM,LC-LC,DUP,10M OM2	根



技术参数

合宝提供工作区到墙面板、设备到配线架两种光纤跳线
光纤跳线提供62.5/125, 50/125 MM多模和SM单模光纤
连接器有ST、SC、LC等风格

1.8mm/2.0mm的连接头外径节省了占有空间, 从而提高了密度
所有光纤跳线都经过工厂抛光并100%经过测试合格

特性: 每对线的插入损耗:

MM: 小于0.50db (0.35db典型的)

SM: 小于0.35db (0.15db典型的)

典型的单模每对跳线的回程损耗>-55db

工作温度范围: 0℃至75℃

光的特性、机械性能、环保要求满足TIA/EIA568.C.3规范
10G跳线的外皮为LSZH

Opti Channel 双工万兆多模OM3

ST-ST, ST-SC, ST-LC, SC-SC, SC-LC, LC-LC

产品型号	产品描述	单位
DFPCSTSTE1MM	ST-ST双工多模跳线, 1米, OM3FIBER, P-CORD,MM,ST-ST,DUP,1M OM3	根
DFPCSTSTE2MM	ST-ST双工多模跳线, 2米, OM3FIBER, P-CORD,MM,ST-ST,DUP,2M OM3	根
DFPCSTSTE3MM	ST-ST双工多模跳线, 3米, OM3FIBER, P-CORD,MM,ST-ST,DUP,3M OM3	根
DFPCSTSTE5MM	ST-ST双工多模跳线, 5米, OM3FIBER, P-CORD,MM,ST-ST,DUP,5M OM3	根
DFPCSTSTE7MM	ST-ST双工多模跳线, 7米, OM3FIBER, P-CORD,MM,ST-ST,DUP,7M OM3	根
DFPCSTSTE10MM	ST-ST双工多模跳线, 10米, OM3FIBER, P-CORD,MM,ST-ST,DUP,10M OM3	根



产品型号	产品描述	单位
DFPCSTSC1MM	ST-SC双工多模跳线, 1米, OM3FIBER, P-CORD,MM,ST-SC,DUP,1M OM3	根
DFPCSTSC2MM	ST-SC双工多模跳线, 2米, OM3FIBER, P-CORD,MM,ST-SC,DUP,2M OM3	根
DFPCSTSC3MM	ST-SC双工多模跳线, 3米, OM3FIBER, P-CORD,MM,ST-SC,DUP,3M OM3	根
DFPCSTSC5MM	ST-SC双工多模跳线, 5米, OM3FIBER, P-CORD,MM,ST-SC,DUP,5M OM3	根
DFPCSTSC7MM	ST-SC双工多模跳线, 7米, OM3FIBER, P-CORD,MM,ST-SC,DUP,7M OM3	根
DFPCSTSC10MM	ST-SC双工多模跳线, 10米, OM3FIBER, P-CORD,MM,ST-SC,DUP,10M OM3	根



产品型号	产品描述	单位
DFPCSTLC1MM	ST-LC双工多模跳线, 1米, OM3FIBER, P-CORD,MM,ST-LC,DUP,1M OM3	根
DFPCSTLC2MM	ST-LC双工多模跳线, 2米, OM3FIBER, P-CORD,MM,ST-LC,DUP,2M OM3	根
DFPCSTLC3MM	ST-LC双工多模跳线, 3米, OM3FIBER, P-CORD,MM,ST-LC,DUP,3M OM3	根
DFPCSTLC5MM	ST-LC双工多模跳线, 5米, OM3FIBER, P-CORD,MM,ST-LC,DUP,5M OM3	根
DFPCSTLC7MM	ST-LC双工多模跳线, 7米, OM3FIBER, P-CORD,MM,ST-LC,DUP,7M OM3	根
DFPCSTLC10MM	ST-LC双工多模跳线, 10米, OM3FIBER, P-CORD,MM,ST-LC,DUP,10M OM3	根



产品型号	产品描述	单位
DFPCSCSCE1MM	SC-SC双工多模跳线, 1米, OM3FIBER, P-CORD,MM,SC-SC,DUP,1M OM3	根
DFPCSCSCE2MM	SC-SC双工多模跳线, 2米, OM3FIBER, P-CORD,MM,SC-SC,DUP,2M OM3	根
DFPCSCSCE3MM	SC-SC双工多模跳线, 3米, OM3FIBER, P-CORD,MM,SC-SC,DUP,3M OM3	根
DFPCSCSCE5MM	SC-SC双工多模跳线, 5米, OM3FIBER, P-CORD,MM,SC-SC,DUP,5M OM3	根
DFPCSCSCE7MM	SC-SC双工多模跳线, 7米, OM3FIBER, P-CORD,MM,SC-SC,DUP,7M OM3	根
DFPCSCSCE10MM	SC-SC双工多模跳线, 10米, OM3FIBER, P-CORD,MM,SC-SC,DUP,10M OM3	根



产品型号	产品描述	单位
DFPCSCSCLCE1MM	SC-LC双工多模跳线, 1米, OM3FIBER, P-CORD,MM,SC-LC,DUP,1M OM3	根
DFPCSCSCLCE2MM	SC-LC双工多模跳线, 2米, OM3FIBER, P-CORD,MM,SC-LC,DUP,2M OM3	根
DFPCSCSCLCE3MM	SC-LC双工多模跳线, 3米, OM3FIBER, P-CORD,MM,SC-LC,DUP,3M OM3	根
DFPCSCSCLCE5MM	SC-LC双工多模跳线, 5米, OM3FIBER, P-CORD,MM,SC-LC,DUP,5M OM3	根
DFPCSCSCLCE7MM	SC-LC双工多模跳线, 7米, OM3FIBER, P-CORD,MM,SC-LC,DUP,7M OM3	根
DFPCSCSCLCE10MM	SC-LC双工多模跳线, 10米, OM3FIBER, P-CORD,MM,SC-LC,DUP,10M OM3	根



产品型号	产品描述	单位
DFPCLCLCE1MM	LC-LC双工多模跳线, 1米, OM3FIBER, P-CORD,MM,LC-LC,DUP,1M OM3	根
DFPCLCLCE2MM	LC-LC双工多模跳线, 2米, OM3FIBER, P-CORD,MM,LC-LC,DUP,2M OM3	根
DFPCLCLCE3MM	LC-LC双工多模跳线, 3米, OM3FIBER, P-CORD,MM,LC-LC,DUP,3M OM3	根
DFPCLCLCE5MM	LC-LC双工多模跳线, 5米, OM3FIBER, P-CORD,MM,LC-LC,DUP,5M OM3	根
DFPCLCLCE7MM	LC-LC双工多模跳线, 7米, OM3FIBER, P-CORD,MM,LC-LC,DUP,7M OM3	根
DFPCLCLCE10MM	LC-LC双工多模跳线, 10米, OM3FIBER, P-CORD,MM,LC-LC,DUP,10M OM3	根



技术参数

合宝提供工作区到墙面面板、设备到配线架两种光纤跳线
 光纤跳线提供62.5/125, 50/125 MM多模和SM单模光纤
 连接头有ST、SC、LC等风格
 1.8mm/2.0mm的连接头外径节省了占有空间,从而提高了密度
 所有光纤跳线都经过工厂抛光并100%经过测试合格
 特性: 每对线的插入损耗:
 MM: 小于0.50db (0.35db典型的)
 SM: 小于0.35db (0.15db典型的)
 典型的单模每对跳线的回程损耗>-55db
 工作温度范围: 0°C至75°C
 光的特性、机械性能、环保要求满足TIA/EIA568.C.3规范
 10G跳线的外皮为LSZH



多媒体



- AV KEYSTONE模块D3
- iStation AV音视频组合模块D9
- iStation HDMI 1080p连接器和跳线D14
- iStation X-END AV即插即用系统D15
- iStation 120和双120型多媒体面板 D19

AV KEYSTONE模块

RCA 模块

产品描述	RCA 110 冲压型连接头 RCA 110 Punch Down				
颜色	蓝色	绿色	红色	白色	黄色
型号	SFRC110B	SFRC110GN	SFRC110R	SFRC110W	SFRC110Y
备注	外壳为统一黑色				



产品型号	SFRCXXW
产品描述	RCA 焊接连接器终端 RCA Solder Coupler Termination
单位	个
备注	SFRCW型号为黑色内芯



产品型号	SFRCXXFW
产品描述	RCA镀金, 通透型连接器, 母头/母头 RCA Gold Pass-through, F/F Coupler
单位	个



产品型号	SFRCRXXW
产品描述	RCA 嵌入式连接器, 通透型, 母头/母头 RCA Recessed Gold Pass-through, F/F Coupler
单位	个



XX = 内芯颜色

B=Blue (蓝色)	BK=Black (黑色)	GN=Green (绿色)	OR=Orange (橙色)
R=Red (红色)	W=White (白色)	Y=Yellow (黄色)	

F型模块

产品型号	SFFWX
产品描述	F型连接器, 通透型, 母头/母头 F-Connector, Pass-Through, F/F Coupler
单位	个



产品型号	SFFGW
产品描述	F型镀金连接器, 通透型, 母头/母头 F-Connector, Gold, Pass-Through, F/F Coupler
单位	个



产品型号	SFGRFW
产品描述	嵌入式F型镀金连接器, 母头/母头 F-Connector, Gold, Recessed, Pass-Through, F/F Coupler
单位	个



产品型号	SFRFGW
产品描述	RCA 到F型连接器, 镀金, 通透型, 母头/母头 RCA to F-Connector, Gold, Pass-Through, F/F Coupler
单位	个




产品型号	RG59A10
产品描述	RG59公头到RG6母头 连接器, 每包10个 RG59 Male to RG6 Female Coupler, 10-pk
单位	个



产品型号	IMSV351101W	
产品描述	一个S-Video接口, 一个3.5mm立体声音频接口, 到110端接, 1U S-Video, 3.5mm Stereo Audio Jack to 110 Termination, 1 Unit	
单位	个	

产品型号	IMR1101W	
产品描述	音视频组合接口到110端接, 1U, 白色 RCA Composite Video with Left/Right Audio to 110 Termination, 1Unit	
单位	个	


产品型号	IMAR1101W	
产品描述	RCA Left/Right Audio 110 Termination, 1 Unit 音频接口到110端接, 1U, 白色	
单位	个	

15-pin VGA , 9-pin螺丝端接和公母转换器


产品型号	9GC10	
产品描述	HD 连接器, 9针, 公头对公头 HD 9-pin F/F Coupler	
单位	个	

产品型号	9ST10	
产品描述	HD螺栓型连接器, 9针 HD 9-pin Screw Term	
单位	个	

产品型号	15GC10	
产品描述	HD螺栓型连接器, 9针 HD 9-pin Screw Term	
单位	个	

产品型号	15ST10	
产品描述	15针VGA接口, 每包10个 (螺孔端接) HD15-PIN SCREW TERM	
单位	个	

专业的AV音视频面板连接件和模块

产品型号	IMAVB15W	
产品描述	AV型空模块面板, 1.5U, 每包10个 Blank AV Panel Mount Module, 1.5Unit, 10-Pack	
单位	个	

产品型号	XLRST10	
产品描述	3针卡依接口, 旋接 XLR 3-pin, Screw Termination	
单位	个	

产品型号	USB10	
产品描述	USB连接耦合器 USB Connection	
单位	个	

产品型号	139410	
产品描述	IEEE 1394 火线 IEEE 1394 Fire Wire™	
单位	个	

产品型号	XLR10	
产品描述	卡依接口插座, 3针, 焊接 XLR 3-pin, Solder	
单位	个	

S-Video 模块

产品型号	SFSV110W
------	----------

产品描述 S-Video 母头/4针 DIN 连接器 到 110端接, 白色
S-Video F/4-pin DIN Connector to 110 Termination

单 位 个



产品型号	SFSVW
------	-------

产品描述 S-Video 4针 DIN,直穿, 母头/母头 耦合器, 白色
S-Video 4-pin DIN,Pass-Through,F/F Coupler

单 位 个



3.5mm 立体声插座

产品型号	SF35SJW
------	---------

产品描述 扬声器插座, 3.5mm,焊接, 白色
Stereo Jack,3.5mm,Solder

单 位 个



产品型号	SF35STW
------	---------

产品描述 3.5MM立体声音频插座
STEREO JACK 3.5MM SCREW TERMINAL

单 位 个



产品型号	SF35FFW
------	---------

产品描述 扬声器插座, 直穿, 母头/母头 耦合器, 白色
Stereo Jack,Pass-Through,F/F Coupler

单 位 个



产品型号	SF35GFFW
------	----------

产品描述 扬声器插座, 直穿, 金色, 母头/母头 耦合器, 白色
Stereo Jack,Pass-Through,Gold,F/F Coupler

单 位 个



35S10

产品型号	产品描述	单位
35S10	3.5mm焊接连接器, 10个/包 Solder 3.5mm Connector, 10-Pack	个
35FF10	3.5mm直插连接器, 10个/包 Feed-Through 3.5mm Connector, 10-Pack	个
35ST10	3.5mm螺栓端连接器, 10个/包 Screw Termination 3.5mm Connector, 10-Pack	个



产品型号	SF14SJW
------	---------

产品描述 立体声插座, 1/4", 焊接
Stereo Jack,1/4", Solder

单 位 个



镀金扬声器模块

产品型号	SFSPGBKGW
------	-----------

产品描述 扬声器插座
SPEAKER POST BLACK SCREW TERMINATION

单 位 个



产品型号	SFSPGRGW
------	----------

产品描述 扬声器插座
SPEAKER POST BLACK SCREW TERMINATION

单 位 个



BNC 模块

产品型号	SFBW
------	------

产品描述 标准同轴电缆接口、白色
BNC CONNECTOR PASS-TROUGH F/F COUPLER

单 位 个



产品型号	SFBGW
------	-------

产品描述 BNC 连接器, 白色
BNC Connector,Gold

单 位 个



空白模块

产品型号	SFBW10
产品描述	多媒体, 填充模块, 10个/包 SNAP-FIT, BLANK, 10PK
单位	包
技术参数	可装载在空配架以及合宝86型、120型面板上



USB 模块

产品型号	SFUSBAAB
产品描述	SNAP-FIT, KEYSTONE, USB, A TO A, 2.0 (KEYSTONE模块、USB接口、A到A)
单位	个
技术参数	KEYSTONE模块、USB接口、A到A



产品型号	SFUSBABB
产品描述	SNAP-FIT, KEYSTONE, USB, A TO B, 2.0 Reversible (KEYSTONE模块、USB接口、A到B、正反两用)
单位	个
技术参数	KEYSTONE模块、USB接口、A到B



6-Pin DIN 模块

产品型号	SF6PK
产品描述	SNAP-FIT, KEYSTONE, 6PIN PU, KEYBOARD, BK (KEYSTONE模块、6针键盘接口、黑色)
单位	个
技术参数	KEYSTONE模块、6针键盘接口、黑色



产品型号	SF6PM
产品描述	SNAP-FIT, KEYSTONE, 6PIN GN, MONITOR, BK (KEYSTONE模块、6针监控器接口、黑色)
单位	个
技术参数	KEYSTONE模块、6针监控器接口、黑色



数据耦合器

产品型号	SFC6W
产品描述	6类直连耦合器 Category 6, Pass-Thru, F/F Coupler
单位	个



产品型号	SF5ECOY
产品描述	超五类直连耦合器 Category 5e, Pass-Thru, F/F Coupler
单位	个



产品型号	SFC5EW
产品描述	超五类交叉式耦合器, 适用于10/100BASE-T Category 5e, Cross Over 10/100BASE-T, F/F Coupler
单位	个



产品型号	14S10
产品描述	1/4"声控插座 1/4" Stereo Jack
单位	个



预装载的专业的AV音视频模块

产品型号	IMXLR1W
产品描述	小型卡依接口模块面板, 焊接, 1U Mini XLR, Solder, 1 Unit
单位	个



产品型号	IM153X2W
产品描述	15针螺丝安装型模块面板, 可配3.5毫米立体声控插座(螺丝安装型) 15-pin Screw Term, 3.5mm Stereo Jack Screw Term XLR Screm, 2 Unit
单位	个



DVI连接器/转换器/模块

产品型号	IMBDVI15W
产品描述	空白面板, 可以装载DVI模块、1.5U BLANK DVI MODULE 1.5U
单位	个



产品型号	DVI1
产品描述	数字视频耦合器, 母头/母头 DVI-I F/F Coupler
单位	个



产品型号	DVIHDMI1
产品描述	数字视频到高清多媒体视频, 母头/母头 耦合器 DVI to HDMI, F/F Coupler
单位	个



产品型号	DVI151
产品描述	DVI 连接器, 15针 DVI to 15-pin
单位	个



iStation HDMI 1080p连接器和跳线



HDMI 技术参数

性能

- 24线规定的1.3HDMI线缆设计标准用于1080p视频和完美的音频传输。

多功能性

- HDMI连接可支持合宝所有I STATION产品, 其中包括work station, 配置和串接。

简捷性(simplify)

- HDMI即插即用型的特点是节省有效的现场安装和测试时间。

可靠性

- 锁定界面可以确保连接支柱的有效端接。
- 良好抗拉能力(superior strain relief)
- 超模压连接可以保护线缆和连接器在安装后免受损伤。

容量

- 小型化连接器可允许3HDMI连接器出现在同一排中。

规格

- 连接器: 2个微英寸镀金外壳。
- 版本: 1.3

- 语音信号: PCM, DVD语音, 超级语音CD, 杜比高保真, 数码影院。
- 针数: 19针

优点

- 锁定连接界面
- 3" 应用型跳线为安装容量问题提供灵活性和可靠性。
- 高保真1080p信号传输, 符合HDMI标准。
- 特制型长度不会造成线缆浪费。



HDMI 连接器

产品型号	HDPC03BK HDPC06BK
产品描述	跳线, 24线规 Patch Cords, 24AWG
单位	根



产品型号	HDH**BK
产品描述	水平线, 24线规, 连接器-连接器 Horizontal Cords, 24AWG, Connector to Connector
单位	根



产品型号	HDL**BK
产品描述	连接线, 24线规, 连接器-设备 Link Cords, 24AWG, Connector to Device
单位	根



产品型号	HDC**BK
产品描述	耦合线, 24线规 Coupler Cords, 24AWG
单位	根



**=长度: "10"=10'; "15"=15'; "20"=20'; "25"=25'; "30"=30'. Blank and non-plenum only.

iStation AV音视频组合模块

AV音视频焊接组合模块

产品型号 **IMCRS15W**

产品描述 音视频组合模块，焊接，1.5U，白色
RCA Component Video with Left/Right Audio or RGBHV, Solder, 1.5 Unit

单 位 个



产品型号 **IMCRS1W**

产品描述 视频模块，焊接，1U，白色
RCA Component Video, Solder, 1 Unit

单 位 个



产品型号 **IM3RS1W**

产品描述 音视频组合模块，白色
RCA Composite Video with Left/Right Audio, Solder, 1 Unit

单 位 个



产品型号 **IMRSJ1W**

产品描述 视频和3.5mm的立体声音频模块，焊接，1U，白色
RCA Composite Video, 3.5mm Stereo Audio Jack, Solder, 1 Unit

单 位 个



AV音视频插拔组合模块

产品型号 **IMCRF1W**

产品描述 视频模块，金色，直穿型，母头/母头耦合器，1U，白色
RCA Component Video, Gold, Pass-Through, F/F Coupler, 1 Unit

单 位 个



产品型号 **IM3RF1W**

产品描述 音视频组合模块，金色，母头/母头耦合器，1U，白色
RCA Composite, Video w/Left/Right Audio, Gold, Pass-Through, F/F Coupler, 1 Unit

单 位 个



产品型号 **IM35AR1W**

产品描述 标准音频接口，和3.5mm的立体声音频接口模块，金色，直穿型，母头/母头耦合器，1U，白色
RCA Left/Right Audio with 3.5mm Stereo Audio Jack, Gold, Feed-Through, F/F Coupler, 1 Unit

单 位 个



扬声器螺栓模块和橡胶插

产品型号 **IMSP1W**

产品描述 扬声器接口，金色，黑色和红色标识，旋接，白色
Speaker Post, Gold, Black and Red, Screw Termination

单 位 个



产品型号 **SPPBK10 SPPR10**

产品描述 扬声器香蕉型插座，金色，旋接，10个每包
Speaker Banana Plugs, Gold, Screw Termination, 10-Packs

单 位 个



AV音视频110组合模块

产品型号 **IMCR1101W**

产品描述 音频接口到110端接，1U，白色
RCA Component Video to 110 Termination, 1 Unit

单 位 个



产品型号 **IMSR1101W**

产品描述 一个S-Video接口，2个音频接口，到110端接，1U
S-Video, with Left/Right RCA Audio to 110 Termination, 1 Unit

单 位 个



HDMI 跳线

产品型号	HDMIC1
------	--------

产品描述	高清视频耦合器, 镀金, 镀金, 母头-母头 HDMI Coupler, Gold, Female-Female
单位	个



产品型号	HDMIT1
------	--------

产品描述	高清视频3英寸尾线, 镀金, 母头-母头 HDMI 3" Tail, Gold, Female-Female
单位	个


 iStation X-END AV即插即用系统


X-END 技术参数

优点:

- 作为第一个真正的视频系统
- 无需在工地现场端接;
- 用于多方面应用和连接器的配置;
- 定制长度可减少线材浪费。

可靠性

- 锁紧界面确保端接的吻合性

容量

- 小型化可允许6个凯斯通连接器排成一排之间没有任何限制。

良好的拉力测试

- 模具的设置可在线缆和连接器安装时保护其安装性能。

多元化

- 可允许用户随时更换用于水平线缆的跳线和尾纤没有任何更改。

特征

- 水平线缆很容易填充3/4"的导管;
- 4"连接器尾部可在容量限制内提供灵活的安装方式;
- 传输性能可达1080i RGB (组件);
- 水平线缆可容纳12种不同视频音频的应用;
- 生产: 100%的工厂测试
- 视频音频线缆设计可提供最小的信号损耗提供
- 无与伦比的语音和视频信号;

规格

- 组件材料
- 阻燃剂高分子材料符合UL94V-0标准。
- 连接器(X-END)超级型模。
- PVC
- 吸光度: 55

线缆种类

- 最小5毫米同轴, 28线规, 75欧姆
- 吸光度: 320-稳压和非稳压



标准

- UL中1863条所列
- 水平线缆: UL核定为CMP和CMR;
- 跳线线缆: UL核定为CM标准;
- 尾部应用线缆: UL核定为CMP标准;
- X-END多插口AV系统是一个多专利产品可提供语音和视频连接;
- X-END多插口AV系统包括12个不同的模块和跳线用于专门的AV应用;
- X-END多插口AV系统可减少安装的复杂性。其工厂测试的水平线缆可插入3/4"导管可减少端接和测试时间;
- X-END多插口AV系统使用的灵活性可允许6个凯斯通连接器或者3个1U模块安装, 同时可满足高达30个AV连接器安装到同一排面板板上。配有相关的最大型和最具有创新的装配生产线, X-END AV系统为AV系统提供最简单的多功能解决方案用于AV设备的配线。

X-END AV音视频即插即用水平线缆

产品型号	VGA6XXBK	VGA6PXXBK
------	----------	-----------

产品描述	音视频, 8针, 黑色 Audio Video, 8-pin, Black
单位	根

XX = 长度: "05" = 05'; "10" = 10'; "15" = 15'; "20" = 20'; "25" = 25'; "30" = 30';
"35" = 35'; "40" = 40'; "45" = 45'; "50" = 50'; "55" = 55'; "60" = 60';
"80" = 80'; "85" = 85'; "90" = 90'; "95" = 95'; "100" = 100'



X-END AV即插即用应用跳线

产品型号	产品描述
AVS35XX	S-Video 8针带有3.5毫米语音跳线
AVSRAXX	S-Video 8针带有2个左右声道转换跳线
AVRCXX	RCA 8针3个转换型W/L/R语音跳线
AVCRXX	RCA 8针3个转换型视频组件跳线
AVSRCXX	RCA 8针3个视频音频复合型组件转化跳线
AVCRDXX	RCA 8针4个转换型w/s/PDIF插头跳线
AVCARXX	RCA 8针5个w/s/PDIF音频视频转化型模块跳线
AVC35XX	RCA 8针3个3.5毫米语音组件跳线
AVSCRXX	RCA 8针3个超级视频转换组件跳线
AVBXX	BNC 8针5个同轴线缆插头原基色高清视频跳线



XX = 长度 *05"=5" *10"=10" *T1"=1"

X-END AV即插即用8-Pin模块

产品型号	SFAVCBK
产品描述	一个S-Video视频接口, 2个音频接口, 1U,白色 S-Video with 2 RCAs ,Left/Right Audio,1Unit
单位	个



X-END AV即插即用模块

产品型号	IMSR81W
产品描述	一个S-Video视频接口, 2个音频接口, 1U,白色 S-Video with 2 RCAs ,Left/Right Audio,1Unit
单位	个



产品型号	IMCR81W
产品描述	3个视频接口, 1U,白色 3RCA Component,Video,1Unit
单位	个



产品型号	IM3581W
产品描述	S-Video视频模块, 1U,白色 S-Video,3.5mm,1Unit
单位	个



产品型号	IMR8P1W
产品描述	音视频组合模块, 1U, 白色 3RCA Composite Video with Left/Right Audio,1Unit
单位	根



产品型号	IMCRD815W
产品描述	3个视频接口, 1个数字音频输出接口, 1.5U,白色 3RCA Component Video w/s/PDIF,1.5Unit
单位	个



产品型号	IMCAR815W
产品描述	3个视频接口, 2个音频接口, 1.5U,白色 3 RCA Component Video with Left/Right Audio,1.5Unit
单位	个



产品型号	IMSRC815W
产品描述	3个视频接口和一个S-Video接口, 1.5U,白色 3 RCA Composite Video w/S-Video,1.5Unit
单位	个



产品型号	IMC35815W
产品描述	3个视频接口, 1个3.5mm音频接口, 1.5U,白色 3 RCA Component with 3.5mm,1.5Unit
单位	个



产品型号	IMSCR815W
产品描述	3个视频接口, 1个S-video接口, 1.5U,白色 3 RCA Component with S-video,1.5Unit
单位	个



产品型号	IMB815W
产品描述	5个BNC视频接口, 1.5U,白色 5-BNC RGBHV,1.5Unit
单位	个



产品型号	IM3XM815W
产品描述	XLR 接口模块面板, 3针公头, 3.5毫米, 1.5U XLR 3-pin Male,3.5mm 1.5Unit
单位	个



产品型号	IM3XF815W
产品描述	XLR 接口模块面板, 3针母头, 3.5毫米, 1.5U XLR 3-pin Female, 3.5mm 1.5U Unit
单位	个



X-END VGA 即插即用连接器

产品型号	15S6P1
产品描述	平直180度 Straight 180°
单位	个



产品型号	15A6P1
产品描述	斜角 45度 Angled 45°
单位	个



产品型号	15N6P1
产品描述	斜角 90度 Angled 90°
单位	个



产品型号	15T6P1
产品描述	8英寸尾线 8" Tail
单位	个



产品型号	15MP6P1 15M6P1
产品描述	15针 公头 - 8针母头 8"尾线 15-pin Male to 8-pin Female 8" Tail
单位	个



iStation 120和双120型多媒体面板



多媒体面板技术参数

优点

- 兼容了行业内大部分AV模块的特性
- 前装式模块便于安装
- 工作区面板可定制
- 适用于未来的配置升级

性能

- 可安装Keystone模块
- 高密度端口
- 现场配置
- 通过UL和CUL认证
- 嵌入式安装使安装盒与墙面更好地融合



产品型号	IMF1W
产品描述	120面板外框 单口, 白色 IMF Plate Frame 1-gang
单位	个



产品型号	IMF2W
产品描述	双120面板外框 双口, 白色 IMF Plate Frame 2-gang
单位	个



产品型号	HWM2K110
产品描述	一体化模块, 2口, 未加载 Integration Modules, 2-port, unloaded
单位	个



iSTATION™ 未加载模块

产品型号	1M1K1W
产品描述	单口, 扁平, 1U, 白色 1 – port, Flat, 1 Unit
单位	个



产品型号	IM2K1W
产品描述	双口, 扁平, 1U, 白色 2 – port, Flat, 1 Unit
单位	个



产品型号	IM1KA15W
产品描述	单口, 斜角模块面板, 1.5U 1 – port, Angled 1.5 Unit
单位	个



产品型号	IM2KA15W
产品描述	双口, 斜角模块面板, 1.5U 2 – port, Angled 1.5 Unit
单位	个



产品型号	IM1SCA15W
产品描述	单口双工模块面板 1 Duplex 1.5 Unit
单位	个



产品型号	IM2SCA2W
产品描述	双口双工模块面板, 2U 2 Duplex 2 Unit
单位	个



产品型号	IM11A15W
产品描述	凹陷型斜角单口模块面板, 1.5U Recessed angle 1 – Port, 1.5 Unit
单位	个



产品型号	IM2IA15W
产品描述	凹陷型斜角双口模块面板, 1.5U Recessed angle 2 – Port, 1.5 Unit
单位	个



产品型号	IMB05W
产品描述	填充板, 0.5U、办公白
单位	个



产品型号	IMB1W
产品描述	填充板, 1U、办公白
单位	个



产品型号	IMB15W
产品描述	填充板, 1.5U、办公白
单位	个



iSTATION™ HDMI 未加载空白模块

产品型号	IMBDSA15W
产品描述	空白斜角模块, 1.5U, 白色 Blank Angled, 1.5U
单位	个



产品型号	IMBDS1W
产品描述	空白斜角模块, HD15针/9针, 或者HDMI, 白色 Blank, 1U, HD15/9 – pin or HDMI
单位	个

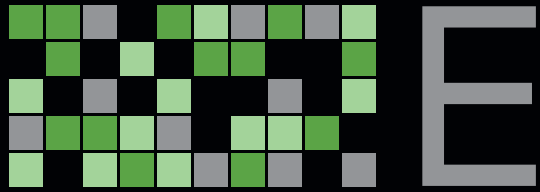


产品型号	IMB15315W
产品描述	HD/HDMI模块面板可配3.6毫米声控插座, 9到15针 HD15/9 – pin or HDMI with 3.6mm Stereo Jack
单位	个



产品型号	IMB153X2W
产品描述	HD/HDMI模块面板可配3.6毫米声控插座和AV接头, 9针到15针 HD15/9 – pin or HDMI with 3.6mm SJ+AV conn
单位	个





工具及附件



工具、软件、标签纸	E3
开放式机柜	E7
网络基础机柜	E9
服务器机柜	E11
墙体机柜	E12
机柜专用电源插座	E13
智能垂直电源控制插座	E14
桌面插	E15
地插	E17

工具、软件、标签纸

产品型号	TX4P
产品描述	一次冲压工具 TOOL, INSTALL, P-DOWN, 4PR, XCEL
单位	把
技术参数	特 征: 带有手握软垫的高冲击强度手柄 锋利的刀片 可替换的冲压头 可替换的刀片 通用手柄, 可用于“一次冲压”、5对和6—110工具头 性 能: 专利技术 旋转手柄可锁住冲压头 舒适的符合人体工程学的橡胶手柄, 可端接22–26WG实芯单绝缘线缆 专为合宝公司的XCELERATOR特别设计 工具头上的“CUT”标记使得更容易找准方向 订货信息: 1个工具手柄 1个冲压头, 用于XCELERATOR插座 1个“手握式”端接辅助工具



产品型号	TX4PH
产品描述	一次冲压工具替换头 TOOL, P-DOWN, REP HEAD/BLDS FOR TX4P
单位	个
技术参数	一次冲压工具刀头, 配合一次冲压工具使用

产品型号	TX4PHBL
产品描述	一次冲压工具替换刀片 TOOL, P-DOWN, REP BLADES FOR TX4P
单位	个
技术参数	一次冲压工具刀头, 配合一次冲压工具刀头使用

产品型号	HXTA
产品描述	手握式端接辅助工具 JACK, HAND TERMINATION AID
单位	个
技术参数	一次冲压工具辅助工具, 配合一次冲压工具使用 可提高端接效率, 并有效的保护施工人员的安全



产品型号	6110MPPDT
产品描述	4线对端接工具 TOOL, IMPACT, FOR 6110 SYS, 4 PR
单位	把
技术参数	NS6–110 4线对端接工具设计成可以卡进6–110 4对连接块, 端接6–110接线板并切断掉多余的UTP线缆 切断标识在工具头上, 以帮助你找准方向 工具头和刀头可以很方便地移走了快速更换 符合人体工程学的橡胶手柄



产品型号	6110MPPDT1
产品描述	4线对端接工具替换头 6110 SYS TOOL, IMPACT, REP HEAD
单位	个
技术参数	工具头和刀头可以很方便地移走了快速更换



产品型号	T5PPD110
产品描述	5线对端接工具 TOOL, INSTALL, P-DOWN, 110, 5PR110
单位	个
技术参数	110冲压工具, 安装在110 5对端接冲压工具使用 符合人体工程学的橡胶手柄



产品型号	T5PPD110H
产品描述	5线对端接工具替换刀头 TOOL, INSTALL, 110, 5PR, REP BLADE110
单位	个
技术参数	110冲压工具刀头, 安装在110 5对端接冲压工具刀把上



产品型号	T5PPD110B
产品描述	5线对端接工具替换刀片 TOOL, INSTALL, 110, 5PR, REP BLADE110
单位	个
技术参数	110冲压工具刀片, 安装在110 5对端接冲压工具刀头上



产品型号	TPD110
产品描述	110端接工具 TOOL, INSTALL, P-DOWN, 110 BLADE
单位	把
技术参数	特 征: 舒适的符合人体工程学的手握软垫 非常明显的颜色 手柄顶端有系绳索的孔 刀头存放区 性能规格: 端接22–28AWG实芯或多股线缆 一体化的照明灯, 包含电池 集成的可折叠的挖掘小工具、钩子和多功能探针 可调整高低冲击强度的装置 可锁的刀头 绝缘橡胶手柄



产品型号	TBL110
产品描述	110端接工具替换刀头 TOOL, INSTALL, REPLACEMENT 110 BLADE
单位	个
技术参数	110端接工具刀头, 配合110端接工具使用



产品型号	CSTRPR
产品描述	简易剥线工具 TOOL, STRIP, COAX CABLE
单位	把
技术参数	特征: 自动恢复原始状态 预留长度 可用六角扳手调整可以适用不同的线缆 性能: 整个机身采用非金属 外套预留0.0236英寸



产品型号	TCS3
产品描述	剥线工具 TOOL, INSTALL, UTP CABLE STRIPPER/CUTTERLE
单位	把
技术参数	特征: 自动恢复原始状态 预留长度 可用六角扳手调整可以适用不同的线缆 性能: 整个机身采用非金属 外套预留0.0236英寸



产品型号	TCT2
产品描述	连续性测试仪, UTP和同轴接口 TESTER, CONTINUITY, UTP/COAX, 2 ADAP
单位	套
技术参数	特征: 一键测试 自动关机 内置9V电源 性能: 测试长度达到320英尺 同轴电缆 测试: 50-75欧姆 接地电阻: RG58、RG59、RG6



产品型号	OFCLV3
产品描述	多模光纤切断器(仅适用于切断多模光纤) FIBER, OPTIC, CLEAVE TOOL, SINGLE FIBER, MM
单位	个
技术参数	多模光纤切断器



产品型号	OFCLV4
产品描述	单模光纤切断器(仅适用于切断单模光纤) FIBER, OPTIC, CLEAVE TOOL, SINGLEMODE
单位	个
技术参数	单模光纤切断器



产品型号	OFSTRIP
产品描述	光纤剥线钳
单位	把
技术参数	900微米带缓冲性能的光纤剥线钳 900 micron buffered fiber



产品型号	OFSTRIP2
产品描述	光纤剥线钳
单位	把
技术参数	900微米的缓冲, 250丙烯酸缓冲区, 可直接剥去光纤PVC外管 900 micron buffer, 250 acrylate buffer, loose tube and PVC jackets.



产品型号	ECT
产品描述	压接工具钳
单位	把
技术参数	经济型压接工具-包括RJ11, RJ22, 和RJ45系列, 无须替换其他工具 Economy Crimp Tool-includes non-replaceable RJ11, RJ22 and RJ45 Die-Sets



产品型号	OFTP05
产品描述	简易光纤端接工具包, 含OFCLV3 多模光纤切断器, OFSTRIP2 剥线钳, 光缆外皮工具等FIBER OPTIC, TOOL POUCH, PREPOLISHED CONN
单位	个
技术参数	简易工具包包含OFCLV3切断工具 OFSTRIP2工具 安全的光纤清洁溶液 光纤剪刀 尺子 持久耐用的黑色涂层



产品型号	XPSOFT
产品描述	标签纸软件
单位	套
技术参数	合宝独立的研发软件, 用于制作110标签, 使线 缆管理更加清晰



产品型号	XPH1010	XPL11010W
产品描述	110标签夹, 10张/包 LABEL, LABEL HOLDER KT, 110 BLOCK, 10PK	110标签纸, 10张/包 LABEL, 110 WIRING BLOCK LABELS, WH, 10PK
单位	包	包
技术参数	合宝独立的研发软件, 用于制作110标签, 使线 缆管理更加清晰	



开放式机柜

超强力柱状支架高2英尺

和地板天花板网格对齐
线缆从每根柱子穿过
设备可安装在柱子中间
每排额外的柱子将组成一个支架

卓越的表现

线缆路由器线轴隐藏线缆

终极使用享受

左右都安装有铰链
线轴可按需要安装
流线型表面
稳定的弯曲半径
与支架位置对齐
不会和水平理线器冲突

可以安装一个按钮

柱子每隔2英寸插一下，然后用螺丝固定顶盖。

规格

材料: 14 ga.冷轧钢
加工: 耐久性黑色亚光处理
前后可安装400根非屏蔽线缆
承载量: 1400磅



产品型号	ICK23
产品描述	垫板套件 RACK, I-FRAME, 23" TOP & BOTTOM SPACER KIT
单位	个
技术参数	用于23英寸机架安装 包含两个23英寸宽度的上下托架



产品型号	ISK4P
产品描述	4端口的架式套件 RACK, I-FRAME, 4POST SPACER FRONT TO REAR
单位	个
技术参数	应用于4端口立柱 这套组件包括一系列可调性无工具垫片托架 用于4端口支架的构型



IFRAME® 立柱

无混合搭配之处，目的是将它们连在一起。只要将柱子栓在地板上，用螺丝将其顶部固定起来。为了使安装更加简单，每根柱子包括安装模板和定位板。悬吊顶部安装盘在两根柱子之间形成一个梯子，离开安装盘。底座是柱子组成独立的并排。

应用：没有活动板

机架单位	可用高度	宽度	轨深	总深	颜色	产品型号
Units	Overall Usable	Width	Depth	Depth	Color	Catalog No.
45	7'	78.8"	10"	3"	黑色	IS710
45	7'	78.8"	15"	3"	黑色	IS715
45	7'	78.8"	5"	3"	黑色	IS7

应用：带有12 高的活动板

机架单位	可用高度	宽度	轨深	总深	颜色	产品型号
Units	Overall Usable	Width	Depth	Depth	Color	Catalog No.
45	8'	78.8"	5"	3"	黑色	IS7RF
45	8'	78.8"	10"	3"	黑色	IS7RF10

应用：带有12 -18 高的活动板

机架单位	可用高度	宽度	轨深	总深	颜色	产品型号
Units	Overall Usable	Width	Depth	Depth	Color	Catalog No.
45	7'	78.8"	5"	3"	黑色	IS7RF18

应用：带有12 高的活动板 - 方孔卡式螺帽

机架单位	可用高度	宽度	轨深	总深	颜色	产品型号
Units	Overall Usable	Width	Depth	Depth	Color	Catalog No.
45	7'	78.8"	5"	3"	黑色	IS7RFM6
45	8'	78.8"	10"	3"	黑色	IS7RFM610

应用：方孔卡式螺帽

机架单位	可用高度	宽度	轨深	总深	颜色	产品型号
Units	Overall Usable	Width	Depth	Depth	Color	Catalog No.
45	7'	78.8"	5"	3"	黑色	IS7M6
45	7'	78.8"	10"	3"	黑色	IS7M610

应用：作为后柱4端口的使用

机架单位	可用高度	宽度	轨深	总深	颜色	产品型号
Units	Overall Usable	Width	Depth	Depth	Color	Catalog No.
45	7'	78.8"	5"	3"	黑色	IS7E

备注:

- 两根柱子必须和第一个框架在一条线上。只有一根柱子被安排到额外支架上。
- 请点击合宝网站观看视频演示及使用IFRAME网络硬件操作系统演示。

间隔套件

用于23" 框架安装应用。此工具箱有设置23" 柱体间隔所需的间隔套件。

产品型号 ISK7

产品描述	立柱盖板套件 RACK, I-FRAME, HINGED CVR, 7" HX 4" W, KT
单位	个

备注:

- 左右铰连
- 快捷无工具安装
- 可以隐藏和容纳线缆，使其外观整洁

配置:

- 一个盖板
- 二个可装性铰链



网络基础机柜

无阻线路

进入机柜 - 从顶部到底部
垂直四角可以让线缆自由经过
从前到后流线型设计
双开门隐藏大线缆通道
可用于前后边到边散热
整体线缆垂瀑
路由线轴的扎带
捆扎和引导顶部的线缆
在垂直U形安装有扎带
保持线缆盘的整洁
提供两层顶部线缆的路径

规格

符合: EIA-310-D标准
构架: 采用14号焊钢
侧盖采用06号铝
承载量: 1000磅
加工: 采用持久性黑色亚光处理
带四个垂直框架U形的位置, 并贴有标签

优点

垂直无阻线缆和跳线
专用线缆路径, 切入点为行业提供最好的解决方案
外观整洁的设备间
内框式优化设计, 有利于散热, 降低能耗



配置:

- 一个机柜
- 带孔单门
- 四个19英寸安装架, 两个3英尺宽的侧板一套含20个
- 螺丝的组件,

加工:

- 采用持久性黑色亚光处理

产品型号	产品描述	单位
H1N84E	*19"网络机柜(10G)、黑色、高84"、深度32"、宽度30"、45U CABINET, NETWO,84"H32"D W/DPSIDE CVR BK*	个
H1N84X	*19"网络机柜(10G)、黑色、高84"、深度32"、宽度23.94"、45U CABINET, NETWO,84"H32"D W/O SIDE CVR BK*	个
H1N80E	*19"网络机柜(10G)、黑色、高80"、深度32"、宽度30"、43U CABINET, NETWO,80"H32"D W/DPSIDE CVR BK*	个
H1N80X	*19"网络机柜(10G)、黑色、高80"、深度32"、宽度23.94"、43U CABINET, NETWO,80"H32"D W/O SIDE CVR BK*	个
H1N84ED	*19"网络机柜(10G)、黑色、高84"、深度36"、宽度30"、45U CABINET, NETWO,84"H36"D W/DPSIDE CVR,BK*	个
H1N84XD	*19"网络机柜(10G)、黑色、高84"、深度36"、宽度23.94"、45U CABINET, NETWO,84"H36"D W/O SIDE CVR,BK*	个
H1N80ED	*19"网络机柜(10G)、黑色、高80"、深度36"、宽度30"、43U CABINET, NETWO,80"H36"D W/DPSIDE CVR,BK*	个
H1N80XD	*19"网络机柜(10G)、黑色、高80"、深度36"、宽度23.94"、43U CABINET, NETWO,80"H36"D W/O SIDE CVR,BK*	个

产品型号	H1KSL
产品描述	机柜理线器 10G CAB, ACCESS,KIT,SERVICE LOOP STOWAGE
单位	个
技术参数	包括一个安装盘, 四个线轴扎带, 一套安装硬件 不能应用于流线型侧板



产品型号	H1KT
产品描述	顶盘 10G CAB, ACCESS,KIT, TOP CABLE MANAGER
单位	个
技术参数	设置线路进入和捆扎、保持线缆的整洁, 提供双层顶端线缆 路径包括一个线缆安装盘、四个线缆扎带、一套安装硬件, 与12英寸桥架配合使用



产品型号	H1KV80
产品描述	垂直走线器 10G CAB, ACCESS,KT,80"H INTERNL VRT CABLEMGT
单位	个
技术参数	适用于机柜内部走线管理, 可用于流线型或者3英尺宽的 侧板, 前后位置可用安装夹调节,



产品型号	ICKSS	ICKSS9
产品描述	捩线器 10G CAB, ACCESS,KT,80"H INTERNL VRT CABLEMGT	
单位	个	
技术参数	包括50个捩线器, 在机柜顶部和垂直部位进行线缆管理 ICKSS9仅适用于服务器机柜	



服务器机柜



用于非通风区域和通风区域
 双层顶端线缆路径
 集成悬瀑和线轴
 传统服务器线缆
 线轴按钮可随意安放框架不同位置
 可以方便传统配线架的打线
 垂直配线架
 每个框架可安装两到三个FSP数据端口
 可将1000英尺的线缆压缩到整个机柜内
 极好散热通风效果
 双门设计显现更大线缆信道
 三绕线式电源配置
 可以减少活地板下线缆数量的方式提高散热能力

规格

符合EIA-310-D标准。

建构:

框架: 14ga不锈钢

安装材料: M6卡式方孔螺帽

静负荷量: 1,000lbs

加工: 耐久性黑色亚光处理

在四个垂直框架拱形位置贴有标签

优点

最佳化的气流, 线缆管理和操作设计;

精致的线缆路径, 切入点为行业提供最好操作方案;

清洁的外观可以增强机房的美观性

内框式优化设计提高散热性和电力损耗

配置

1 框架 2 穿孔门, 开放式中心

产品型号	产品描述	单位
H1E80E	*19"网络机柜(10G)、黑色、高80"、深度42"、宽度24"、43U CABINET, SERVER,80"HX42"D,M6,BK"	个
H1E80EX	*19"网络机柜(10G)、黑色、高80"、深度42"、宽度24"、43U、没有侧板 CABINET, SERVER,80"HX42"D,M6,NO SIDES,BK"	个
H1E80ED	*19"网络机柜(10G)、黑色、高80"、深度36"、宽度24"、43U CABINET, SERVER,80"HX36"D,M6,BK"	个
H1E80EDX	*19"网络机柜(10G)、黑色、高80"、深度36"、宽度24"、43U、没有侧板 CABINET, SERVER,80"HX36"D,M6,NO SIDES,BK"	个



墙体机柜

产品型号	产品描述	单位
HSQ24S	*10G墙装小型机柜, 黑色, 12U, 不带穿孔 24英寸高20英寸深 CABINET, QUADCAB,WALLMNT,2'HX20"D,SOL,BK"	个
HSQ24S26	*10G墙装小型机柜, 黑色, 12U, 不带穿孔 24英寸高26英寸深 CABINET, QUADCAB,WALLMNT,2'HX26"D,SOL,BK"	个
HSQ36S	*10G墙装小型机柜, 黑色, 12U, 不带穿孔 36英寸高20英寸深 CABINET, QUADCAB,WALLMNT,3'HX20"D,SOL,BK"	个
HSQ36S26	*10G墙装小型机柜, 黑色, 12U, 不带穿孔 36英寸高26英寸深 CABINET, QUADCAB,WALLMNT,3'HX26"D,SOL,BK"	个
HSQ48S	*10G墙装小型机柜, 黑色, 12U, 带穿孔 48英寸高20英寸深 CABINET, QUADCAB,WALLMNT,4'HX20"D,SOL,BK"	个
HSQ48S26	*10G墙装小型机柜, 黑色, 12U, 带穿孔 36英寸高26英寸深 CABINET, QUADCAB,WALLMNT,4'HX26"D,SOL,BK"	个
HSQ24	*10G墙装小型机柜, 黑色, 12U, 带穿孔 24英寸高20英寸深 CABINET, QUADCAB,WALLMNT,2'HX20"D,WIN,BK"	个
HSQ36	*10G墙装小型机柜, 黑色, 12U, 带穿孔 36英寸高20英寸深 CABINET, QUADCAB,WALLMNT,3'HX20"D,WIN,BK"	个
HSQ3626	*10G墙装小型机柜, 黑色, 12U, 带穿孔 36英寸高26英寸深 CABINET, QUADCAB,WALLMNT,3'HX26"D,WIN,BK"	个
HSQ48	*10G墙装小型机柜, 黑色, 12U, 带穿孔 48英寸高20英寸深 CABINET, QUADCAB,WALLMNT,4'HX20"D,WIN,BK"	个
HSQ4826	*10G墙装小型机柜, 黑色, 12U, 带穿孔 36英寸高26英寸深 CABINET, QUADCAB,WALLMNT,4'HX26"D,WIN,BK"	个



机柜专用电源插座



HUBBELL
Advantage

- 按照合宝电源插座标准
- 多口操作适用各种应用
- 可按照客户需要订制

优点：
多口托架适用于不同安装的需要，
垂直电源配线架适用于满足于各种需要

特点：
各种尺寸都可以使用

规格：
材 料：采用冷轧钢
加 工：黑色亚光处理
额定电压：120V-250V
额定电流：15A, 20A, 30A, 60A
插 座：NEMA5-15Ror5-20R
IEC C-13 C-19

垂直电源插座产品

电源规格	可替换类型	插座数	插座类型	产品型号
20/16A-120/250V	IEC 320C-13	20	IEC 320 C20	PR20820I
30/24A-250V	NEMA 5-20R	24	NEMA 5-20P	PR20420

垂直电源插座配件

产品名称	单位	数量	产品型号
L型安装支架	对	1	PRSLB4
安装托架	对	1	PREZB

1U电源插座配件

电源规格	可替换类型	插座数	产品型号
20/16A-120/250V	IEC 320C-13	10	PR10720



PR10720

智能垂直电源控制插座

60、80、120A/250V解决方案适用于各种高要求数据中心的应用

电源
适用于多种高要求多个刀片式服务器的应用
高可调性能够最大化的延长机器的寿命

应用支持
应用于NEMA和IEC混合电源替换
垂直安装配置是数据中心和机柜理想的应用选择

规格
材 料：冷轧钢
加 工：黑色亚光处理
UL、CUL列表60950
FCC第15部分，A级性能
SNMP v1
额定电压：120V-250V
额定电流：15A, 20A, 30A, 60A
频 率：50/60HZ



PRRMLM30250N1T1

PRRMLM602503PDC2PS

智能垂直电源控制插座产品

电源规格	连线长度(英尺)	插座数	产品型号
30A/250V	10	24	PRRMLM30250N1T1
60A/250V	5	12	PRRMLM602503PDC2PS

桌面插



本系列的桌面插安装到会议桌和个人工作站用于提供电源，语音，数据和视频连接器直接分配到每个使用点。美学设计和完美外观。

特征/优点：

- 简单而快速的安装和使用方法；
- 精湛的科技和美工设计；
- 良好的桌面环境。

规格：

- 耐久性黑色亚光16 ga镀锌设计；
- 任选性轻便门为电源和数据设备安装提供方便；
- 整体性的电源和数据隔离可以减少电磁干扰；
- 野外可配性电压分配器（包括的）；
- 可为任何电源，数据，语音和多媒体组合提供配置。

产品型号	HBLSHA2
产品描述	*方形双联安装板桌面插底盒 SHADOW BOX W/COVER, 2 GANG*
单位	个
技术参数	安装到会议桌或者办公平面 可调性限制性简易安装 可配置到电源，语音，数据和多媒体。 便携盖可用于随意开关



产品型号	HBLPHA2
产品描述	矩形双联安装板桌面插底盒 PHANTOM W/COVER, 2 GANG
单位	个
技术参数	安装到会议桌或者办公平面 可调性限制性简易安装 可配置到电源，语音，数据和多媒体。 便携盖可用于随意开关



产品型号	HBLMIR4
产品描述	V形四联安装板桌面插底盒 MIRAGE NO COVER, 4 GANG
单位	个
技术参数	安装到会议桌和办公平面 桌下牢固的螺钉式安装 可配置到电源，语音，数据和多媒体。 90° 凹陷设计设备线缆路由器



产品型号	HBLCON2
产品描述	方形桌面插 CONCORDE BOX, 2GANG, W/COVER
单位	个
技术参数	低点轮廓2到3组设计。 有角轮廓良好的桌面环境。 持久性包裹层不会牺牲外观



产品型号	HBL317SBK
产品描述	6口数据安装板 MOD FACE PLATE, 6-PORT, BK, SNAP
单位	个



产品型号	HBLBL300SBK
产品描述	空白挡板 FACEPLATE, SCREW MT, BLANK, BK
单位	个



产品型号	HBLST302SBK
产品描述	双联电源安装板 FACEPLATE, SCREW MT, DUPLEX, BK
单位	个



产品型号	HBLDE301SBK
产品描述	空白板，可装载合宝组合模块 FACEPLATE, SCREW MT, GFCI, BK
单位	个




地插

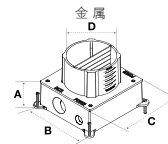





Hubbell one 是一个创新性系统,旨在为顾客提供灵活的个性化解决方案。

用于高要求的多方面服务的应用,Hubbell one具有独一无二的统一性盖板。合宝地插系统给地面插和穿透型地面插提供一个集中性、美观性、功能性的解决方案,满足它们对电源、语音、数据和视频的要求。



产品型号	S1CFB	
产品描述	5英寸 (127) 铸铁地插底盒 FLOORBOX, SYSTEM ONE, CAST IRON	
单位	个	
产品型号	S1SFB	
产品描述	5英寸 (127) 不锈钢地插底盒地插底盒 FLOORBOX, SYSTEM ONE, STEEL*	
单位	个	
产品型号	S1SFBVA	
产品描述	5英寸 (127) 不锈钢地插底盒 FBOX, SYSTEM ONE, A/V, STEEL, 1.5" HUB*	
单位	个	

规格 (mm)	铸铁	钢	特种钢
			
最小深度	3.50" (88.9)	3.50" (88.9)	3.50" (88.9)
	整体	整体	整体
容量 (cm ³)	156.0 cu. in. (2556.4 cm ³)	175.7 cu. in. (2879.2 cm ³)	177.5 cu. in. (2909.7 cm ³)
尺寸A	3.00" (76.2)	3.00" (76.2)	3.00" (76.2)
尺寸B	7.26" (184.4)	7.50" (190.5)	7.50" (190.5)
尺寸C	7.45" (189.2)	7.38" (187.4)	7.38" (187.4)
尺寸D (内径)	5.00" (127.0)	5.00" (127.0)	5.00" (127.0)
强电插孔	1" N.P.T.	¾", 1"	¾", 1"
数据插孔	1½" N.P.T.	¾", 1", 1 ¼"	1½" Threaded Hub
含塑料盖	✓	✓	✓
含闭合插头	✓	-	✓
可装配合宝通用盖板	✓	✓	✓
含弹簧垫片	✓	✓	✓
非金属低压分配器	✓	✓	✓

备注: UL列表 E92074
CSA文件列表 LR18416
S1CFB S1SFB S1SFBVA 获芝加哥市批准使用的特种钢。

产品型号	S1SP4X4	
产品描述	4数据地插面板SUBPLATE 4X4, SYSTEM 1	
单位	个	
产品型号	S1SP2TL	
产品描述	1电源2数据地插面板SUBPLATE, 2 TELE JACKS + TWIST LOCK	
单位	个	
产品型号	S1CFCAL	
产品描述	钢银色双开地插盖FRPT, CARPET FLNG. SYSTEM 1, ALUM	
单位	个	
产品型号	S1CFCBRS	
产品描述	铜黄色双开地插盖FRPT, CARPET FLNG. SYSTEM 1, BRASS	
单位	个	
产品型号	S1PTAL	
产品描述	钢银色双开地插盖长径地插总成 (双联安装板) FRPT, 1 PIECE, 2 STYLE, SYS 1, AL FINISH	
单位	个	